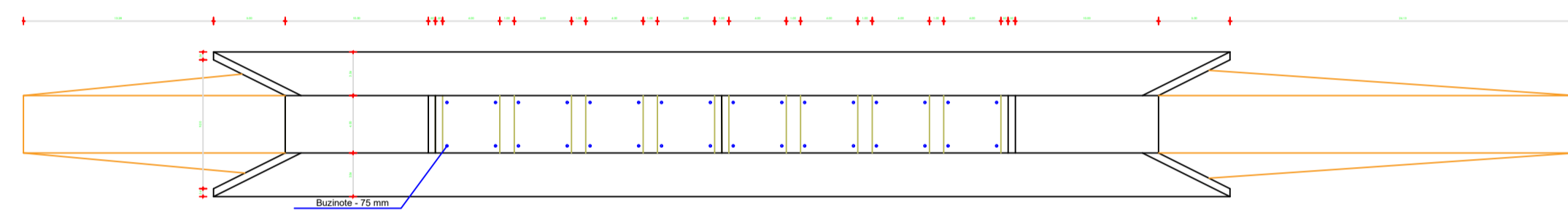
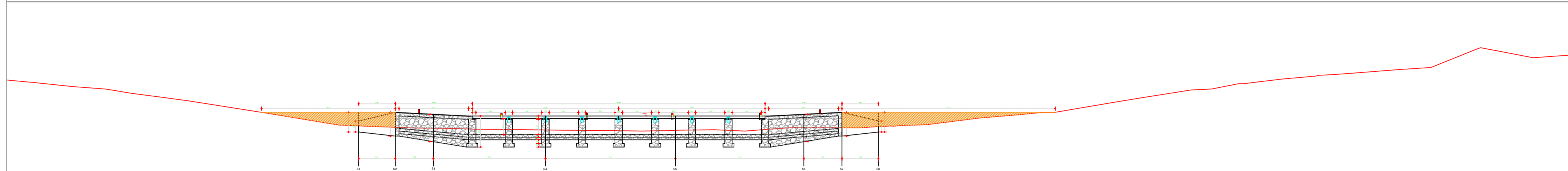
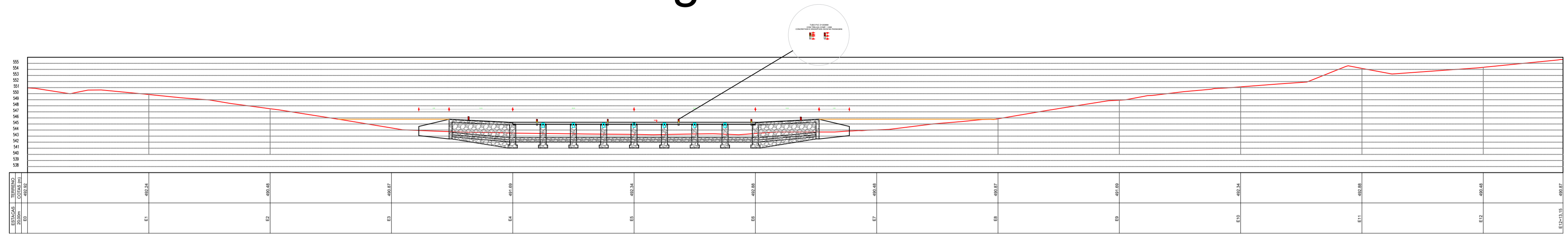
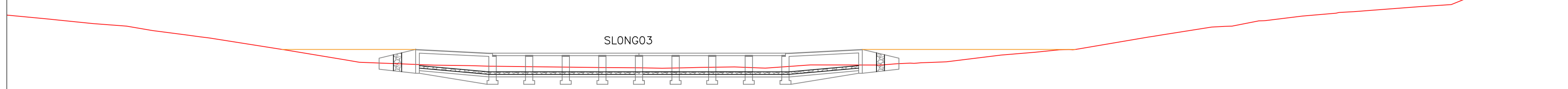
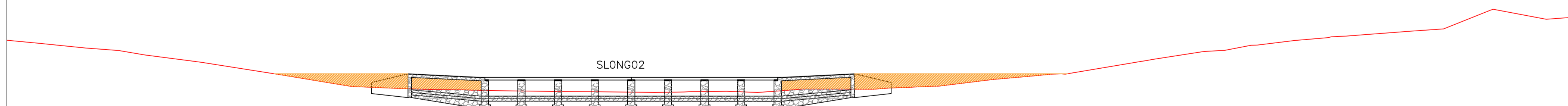
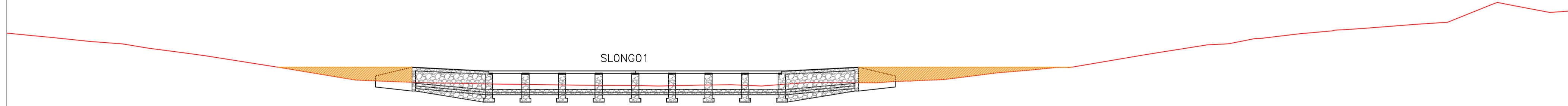
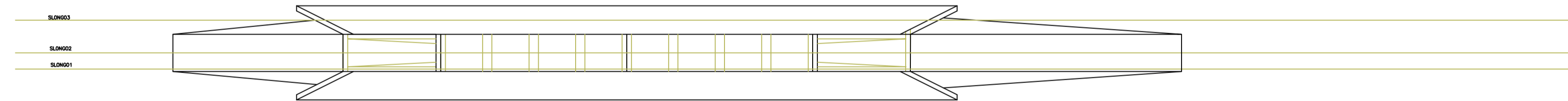


Perfil Longitudinal Cabaceiras

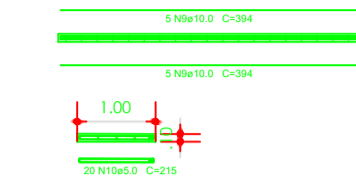


LIMPEZA: 3000,00 m²
LOCAÇÃO: 654,00 m²



OBSERVAÇÕES / CONVENÇÕES
E INDISPENSÁVEL A CONFERÊNCIA DAS MEDIDAS NO LOCAL

DETALHE COLCHÃO DE CONCRETO ENTRE PILARES E LAJE



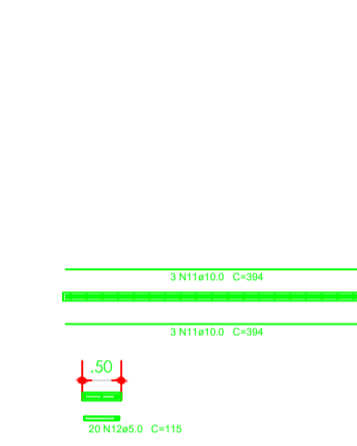
Relação do aço

AÇO	N	DIAM (mm)	QUANT	C.UNIT (m)	C.TOTAL (m)
CA50	9	10.0	70	3.94	275.80
CA60	10	5.0	140	2.15	301.00

Resumo do aço

AÇO	DIAM (mm)	C.TOTAL (m)	PESO (kg)
CA50	10.0	275.80	170.17
CA60	5.0	301.00	45.35

DETALHE COLCHÃO DE CONCRETO ENTRE PILARES E LAJE



Relação do aço

AÇO	N	DIAM (mm)	QUANT	C.UNIT (m)	C.TOTAL (m)
CA50	11	10.0	12	3.94	47.28
	12	5.0	40	1.15	46.00

Resumo do aço

AÇO	DIAM (mm)	C.TOTAL (m)	PESO (kg)
CA50	10.0	47.28	29.17
CA50	5.0	46.00	7.08

NOTA: Concreto adotado: 25 MPa

DETALHE DA ANCORAGEM DA LAJE NOS ENCONTROS E PILARES



Obs: 02 por encontro ou pilar. No caso das lajes na junta usar um em cada laje.

Relação do aço

DIAM (mm)	QUANT	C.UNIT (m)	C.TOTAL (m)
16.0	24	1.10	26.40

Resumo do aço

AÇO	DIAM (mm)	C.TOTAL (m)	PESO (kg)
CA50	16.0	26.40	41.66
PESO TOTAL (kg)			41.66



PROJETO ESPECÍFICO PASSAGEM MOLHADA - CABACEIRAS

PROJETO DE IMPLANTAÇÃO

PLANTA: PERFIL LONGITUDINAL, PLANTA BARRA, cortes, detalhe de engaste de pilares e colchão de concreto

NÚMERO:

PROJETO - AUTORIA:
FRANCISCO GILVAM JARDIM
CREA/PE: 12085

IMP.
01/02

VERSÃO REVISADA EM:

CICLOPE:

DESENHO:
GISLANE MENDES

ESCALA:
INDICADA

DATA:
JANEIRO/2026

MUNICÍPIO:
BRUMADO