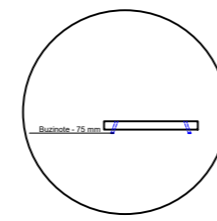
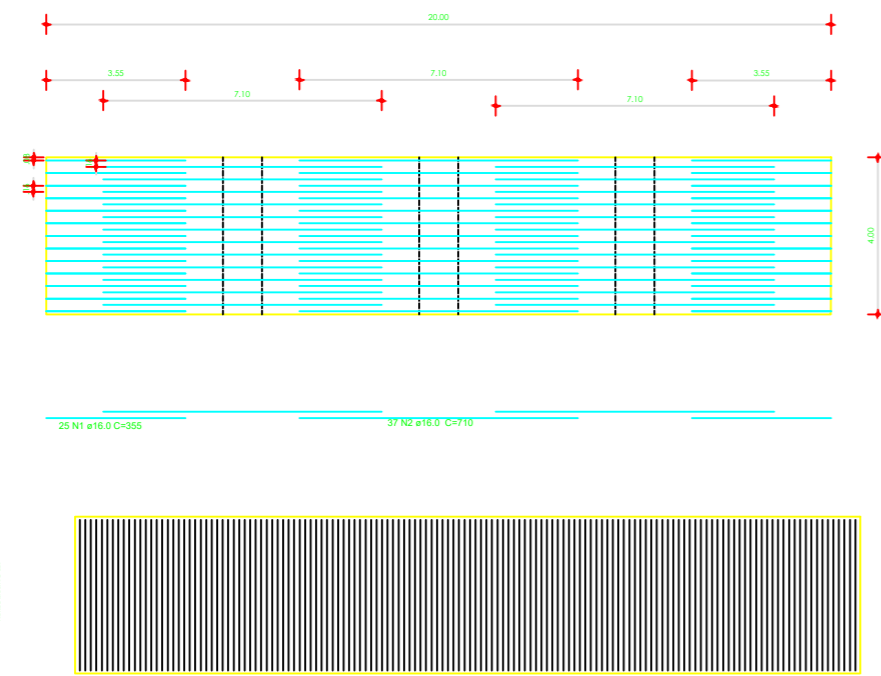


DETALHE LAJE 20,00X4,00

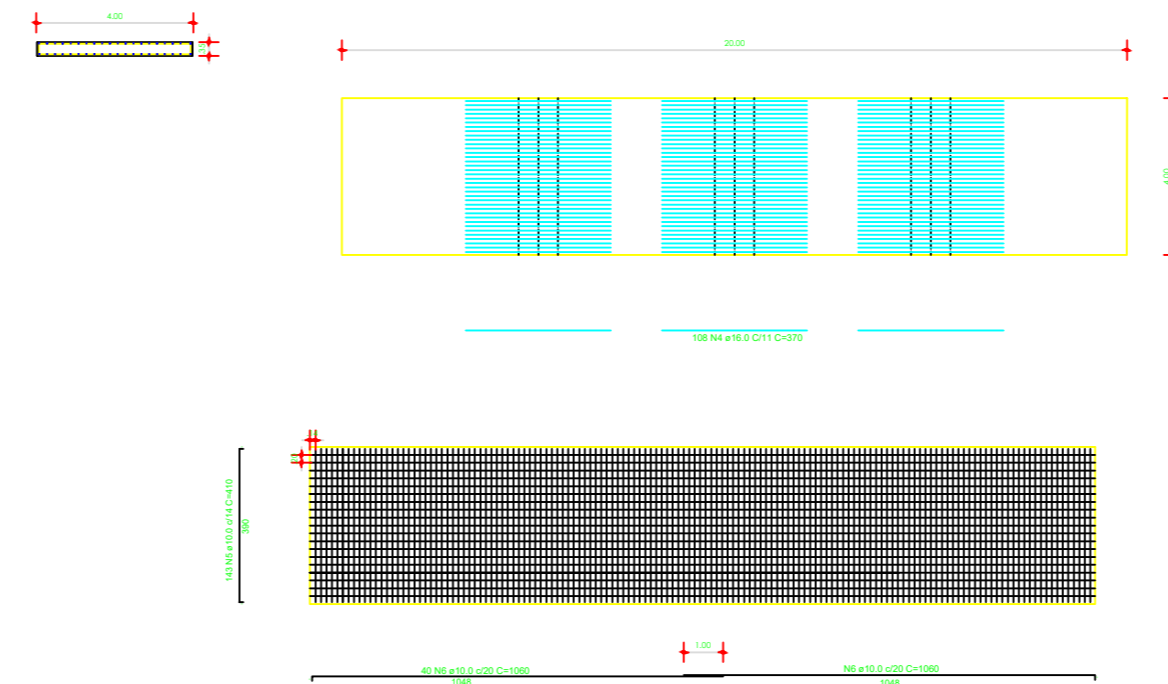
OBSERVAÇÕES / CONVENÇÕES
 . É INDISPENSÁVEL A CONFERÊNCIA DAS MEDIDAS NO LOCAL



FERRAGEM POSITIVA (INFERIOR DA LAJE)



FERRAGEM NEGATIVA (SUPERIOR DA LAJE)



Relação do aço

POSITIVO					
CAISO	N	DIAM (mm)	QUANT	C.UNIT (m)	C.TOTAL (m)
1	16.0	25	3.55	3.55	88.75
2	16.0	37	7.10	7.10	262.70
3	10.0	143	3.84	3.84	548.12

NEGATIVO					
CAISO	N	DIAM (mm)	QUANT	C.UNIT (m)	C.TOTAL (m)
4	16.0	108	3.70	3.70	399.60
5	10.0	143	4.10	4.10	586.30
6	10.0	40	10.60	10.60	424.00

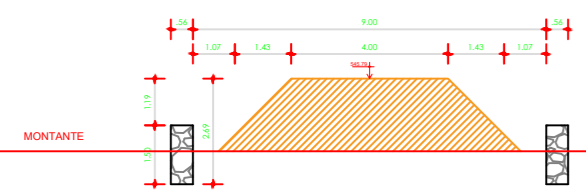
Resumo do aço

CAISO	DIAM (mm)	C.TOTAL (m)	PESO (kg)
10.0	1559.42	962.16	
16.0	751.06	1185.16	

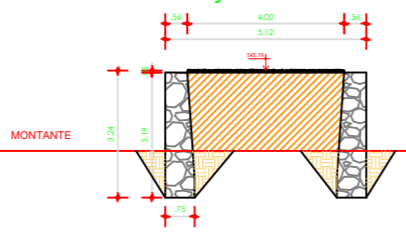
CAISO	PESO TOTAL (kg)
2147.32	

NOTA: Concreto adidado: 25 MPa

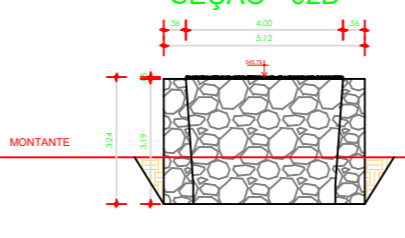
SEÇÃO - 01D



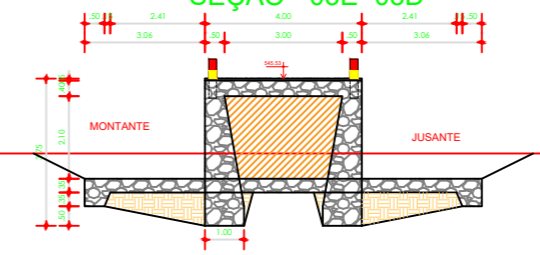
SEÇÃO - 02E



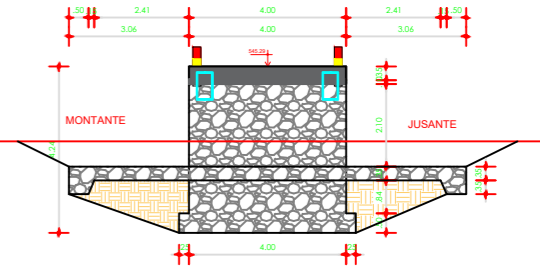
SEÇÃO - 02D



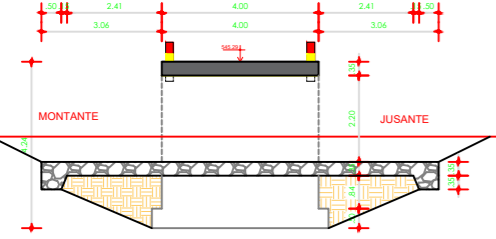
SEÇÃO - 03E=03D



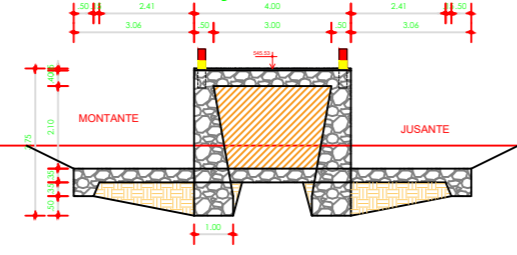
SEÇÃO - 04E=04D



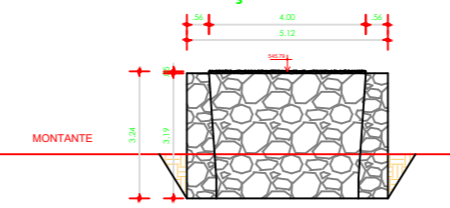
SEÇÃO - 05E=05D



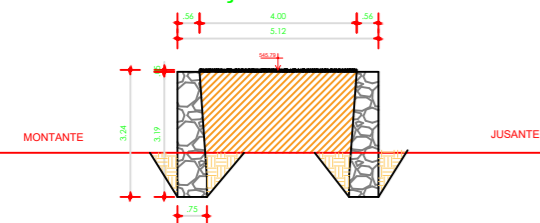
SEÇÃO - 06E=06D



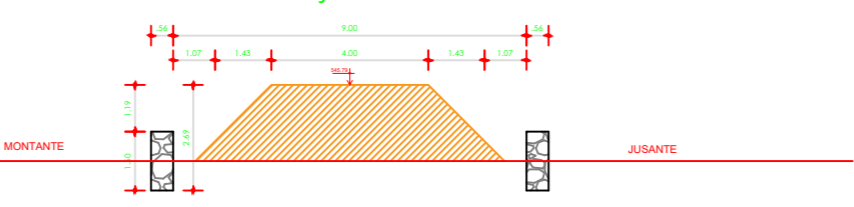
SEÇÃO - 07E



SEÇÃO - 07D



SEÇÃO - 08E



PROJETO ESPECÍFICO PASSAGEM MOLHADA - CABACEIRAS

PROJETO DE IMPLANTAÇÃO

PLANTA: DETALHE LAJE E SEÇÕES TRANSVERSAIS

NÚMERO:
**IMP.
 02/02**

PROJETO - AUTORIA:
 FRANCISCO GILVAM JARDIM
 CREA/PE: 12085

VERSÃO REVISADA EM:

CICLOPE:

DESENHO:
 GISLANE MENDES

ESCALA:
 INDICADA

DATA:
 JANEIRO/ 2026

MUNICÍPIO:
 BRUMADO