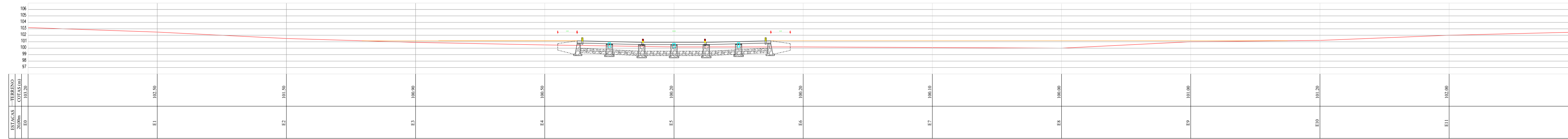
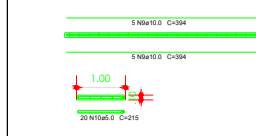


Perfil Longitudinal Cachoeira



OBSERVAÇÕES / CONVENÇÕES
E INDISPENSÁVEL A CONFERÊNCIA DAS MEDIDAS NO LOCAL

DETALHE COLCHÃO DE CONCRETO ENTRE PILARES E LAJE x5



Relação do aço

ACO	N	DIAM (mm)	QUANT	C.UNIT (m)	C.TOTAL (m)
CA50	5	10.0	50	3.84	192.00
CA50	10	5.0	100	2.15	215.00

Resumo do aço

ACO	DIAM (mm)	C.TOTAL (m)	PESO (kg)
CA50	10.0	192.00	121.55
CA50	5.0	215.00	33.11

DETALHE COLCHÃO DE CONCRETO ENTRE ENCONTROS E LAJE x2



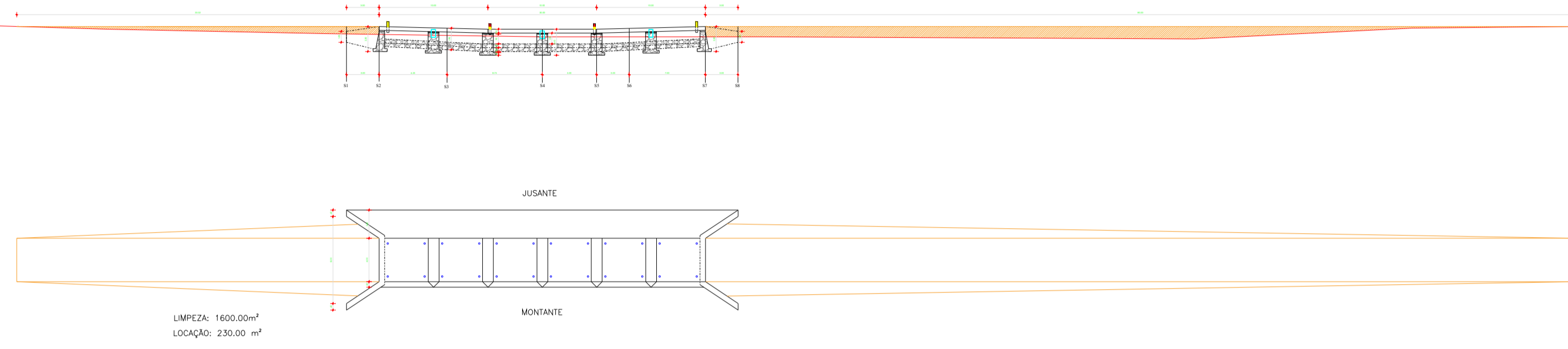
Relação do aço

ACO	N	DIAM (mm)	QUANT	C.UNIT (m)	C.TOTAL (m)
CA50	11	10.0	12	3.84	47.28
CA50	12	5.0	40	1.15	46.00

Resumo do aço

ACO	DIAM (mm)	C.TOTAL (m)	PESO (kg)
CA50	10.0	47.28	29.17
CA50	5.0	46.00	7.08

NOTA: Concreto adido: 25 MPa



DETALHE ENGASTE DOS PILARES NA LAJE

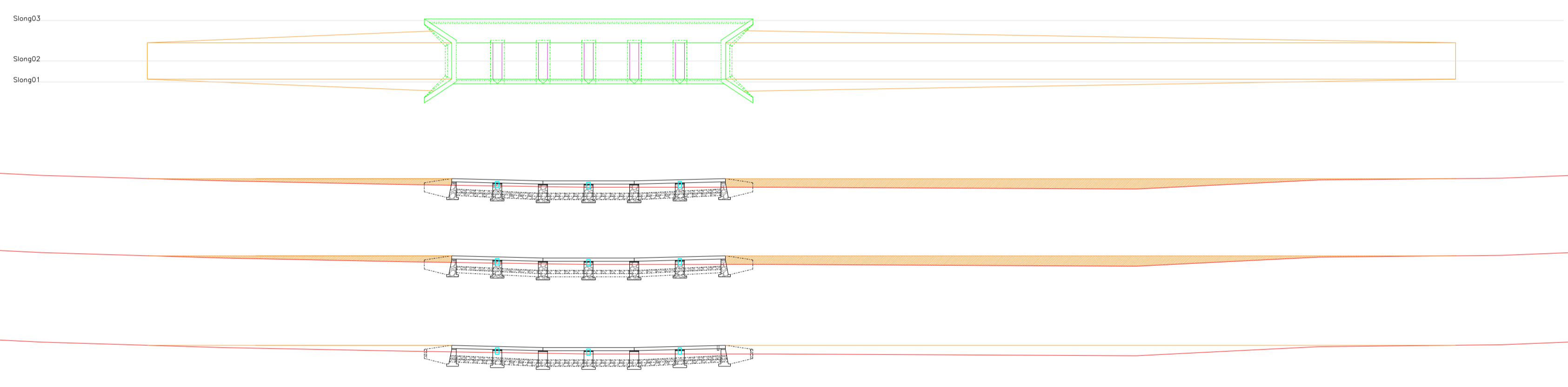


Relação do aço

ACO	N	DIAM (mm)	QUANT	C.UNIT (m)	C.TOTAL (m)
CA50	8	16.0	12	1.10	13.20

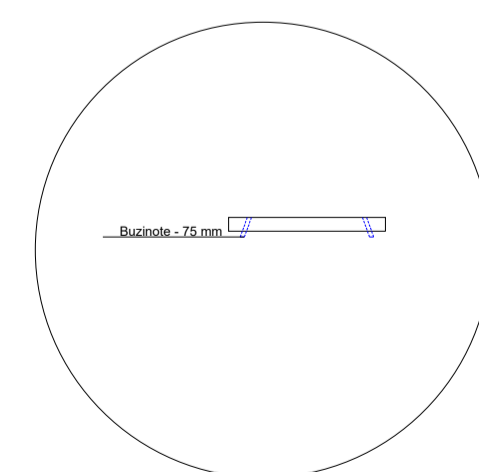
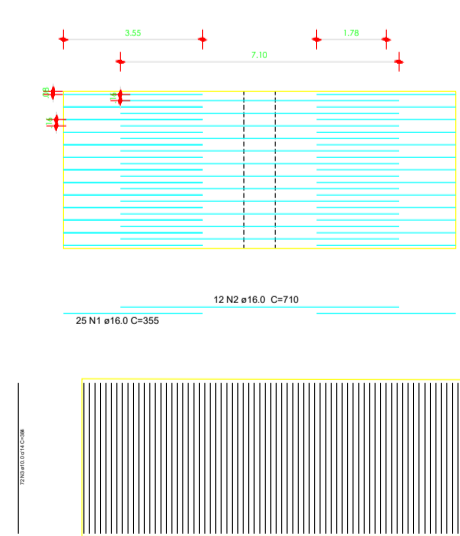
Resumo do aço

ACO	DIAM (mm)	C.TOTAL (m)	PESO (kg)
CA50	16.0	13.20	20.83
PESO TOTAL (kg)			20.83

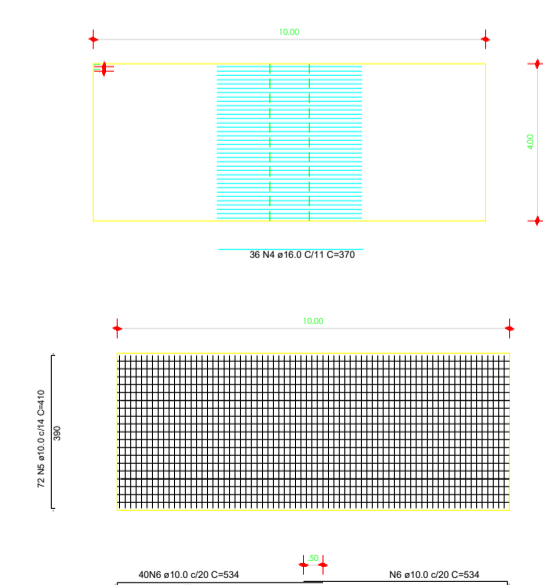


DETALHE LAJE 10.00X4.00m

FERRAGEM POSITIVA (INFERIOR DA LAJE)



FERRAGEM NEGATIVA (SUPERIOR DA LAJE)



Relação do aço

POSITIVO					
ACO	N	DIAM (mm)	QUANT	C.UNIT (m)	C.TOTAL (m)
CA50	1	16.0	25	3.05	76.75
CA50	2	16.0	12	1.10	13.20
CA50	3	10.0	72	3.84	410.88

NEGATIVO					
ACO	N	DIAM (mm)	QUANT	C.UNIT (m)	C.TOTAL (m)
CA50	4	16.0	36	3.10	111.60
CA50	5	10.0	72	4.10	295.20
CA50	6	10.0	40	3.34	213.60

Resumo do aço			
ACO	DIAM (mm)	C.TOTAL (m)	PESO (kg)
CA50	16.0	195.55	160.45
CA50	10.0	366.68	630.33
PESO TOTAL (kg)			1197.78

NOTA: Concreto adido: 25 MPa



PROJETO ESPECÍFICO
PASSAGEM MOLHADA - CACHOEIRA

PROJETO DE IMPLANTAÇÃO

PLANTA: PERFIL LONGITUDINAL, VISTA SUPERIOR, PLANTA BARRA, cortes, DETALHE DA LAJE, ENGASTE E COLCHÃO DE CONCRETO	NÚMERO: IMP. 01/02
PROJETO - AUTORIA: FRANCISCO GILVAM JARDIM CREA/PE: 12085	
VERSÃO REVISADA EM:	CICLOPE: 0000
DESENHO: GISLANE MENDES	ESCALA: INDICADA
DATA: MARÇO/2026	MUNICÍPIO: ANDORINHA