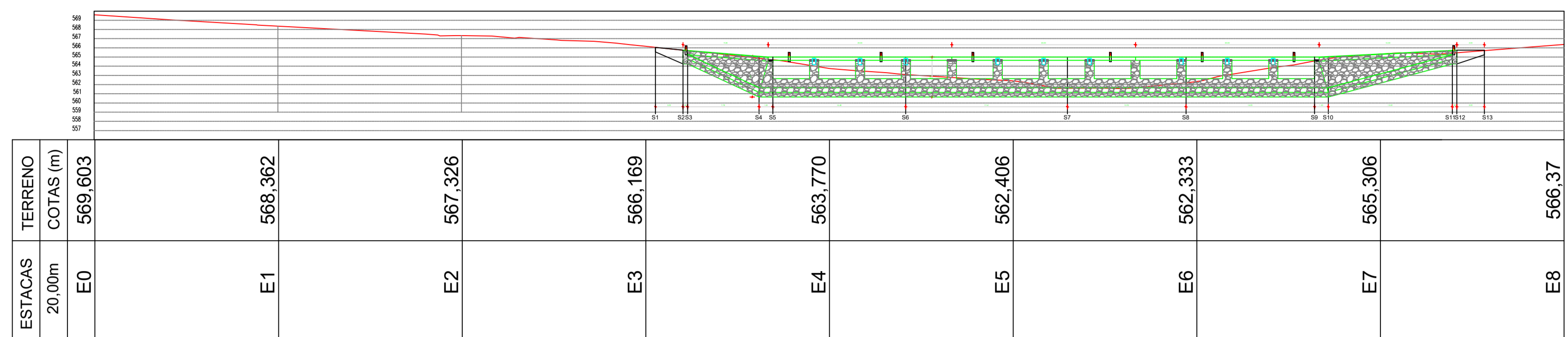
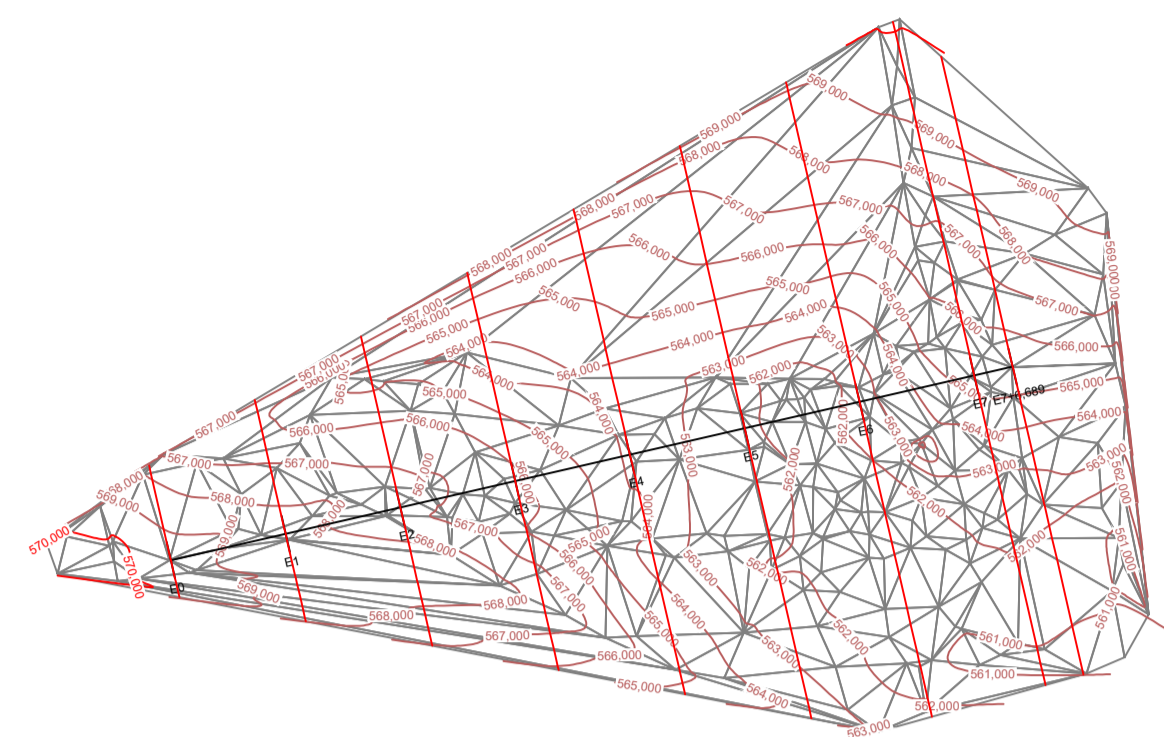


Perfil Longitudinal Ribeirão

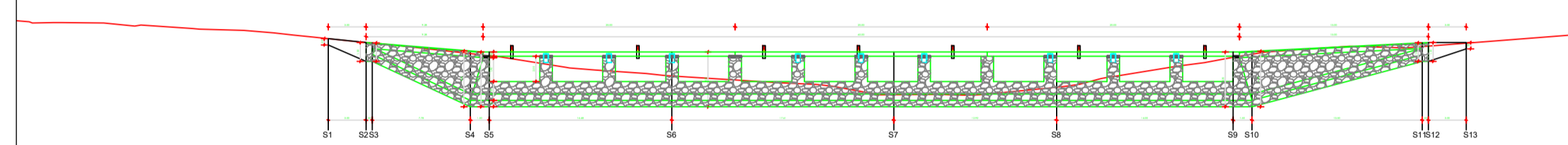
OMB. DIREITA

OMB. ESQUERDA

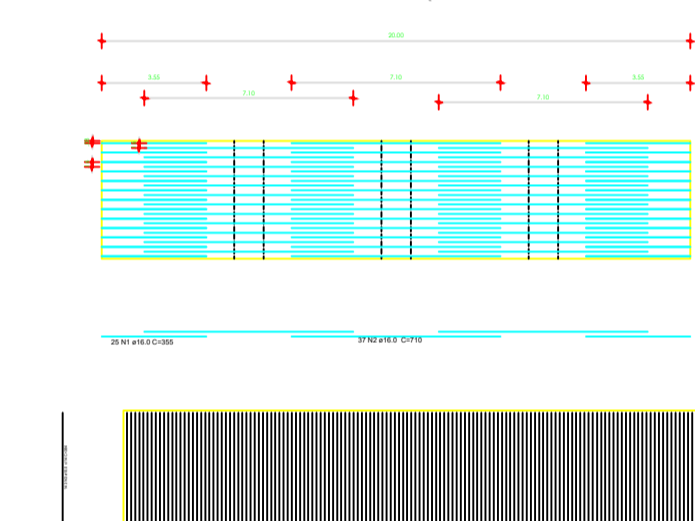


PERFIL LONGITUDINAL DO EIXO DA PASSAGEM MOLHADA
ESCALA - V: 1/1000 H: 1/100

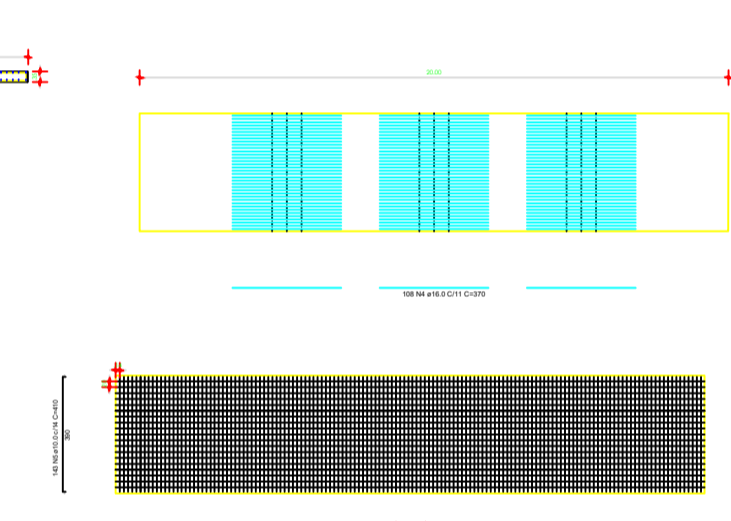
DETALHE LAJE 20,00X4,00



FERRAGEM POSITIVA (INFERIOR DA LAJE)



FERRAGEM NEGATIVA (SUPERIOR DA LAJE)



Relação do aço

PROFUND.	AÇO	N	DIAM (mm)	QUANT	C.UNIT (m)	C.TOTAL (m)	PESO (kg)
POSITIVO	CA50	1	10,0	12	3,94	47,28	29,17
	CA50	2	10,0	12	3,94	47,28	29,17
	CA50	3	5,0	40	1,15	46,00	7,08
NEGATIVO	CA50	1	10,0	12	3,94	47,28	29,17
	CA50	2	10,0	12	3,94	47,28	29,17
	CA50	3	5,0	40	1,15	46,00	7,08

Resumo do aço

AÇO	DIAM (mm)	C.TOTAL (m)	PESO (kg)
CA50	10,0	47,28	29,17
CA50	5,0	46,00	7,08

NOTA: CONCRETO ADOTADO: 25 MPa

LIMPEZA: 3000,00 m²
LOCAÇÃO: 510,00 m²



DETALHE COLCHÃO DE CONCRETO ENTRE PILARES E LAJE



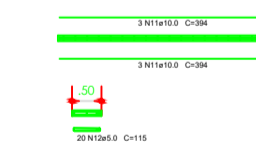
Relação do aço

AÇO	N	DIAM (mm)	QUANT	C.UNIT (m)	C.TOTAL (m)	PESO (kg)
CA50	9	10,0	110	3,94	433,40	267,40
CA60	10	5,0	220	2,15	473,00	72,85

Resumo do aço

AÇO	DIAM (mm)	C.TOTAL (m)	PESO (kg)
CA50	10,0	433,40	267,40
CA60	5,0	473,00	72,85

DETALHE COLCHÃO DE CONCRETO ENTRE PILARES E LAJE



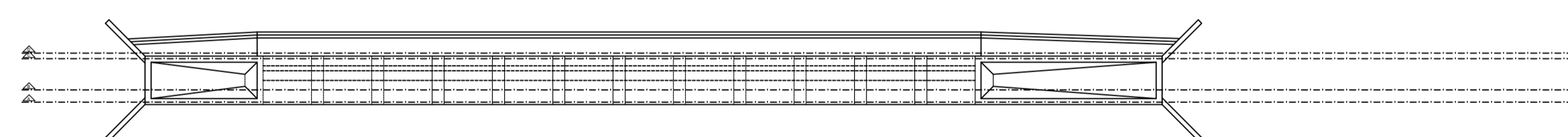
Relação do aço

AÇO	N	DIAM (mm)	QUANT	C.UNIT (m)	C.TOTAL (m)	PESO (kg)
CA50	11	10,0	12	3,94	47,28	29,17
CA50	12	5,0	40	1,15	46,00	7,08

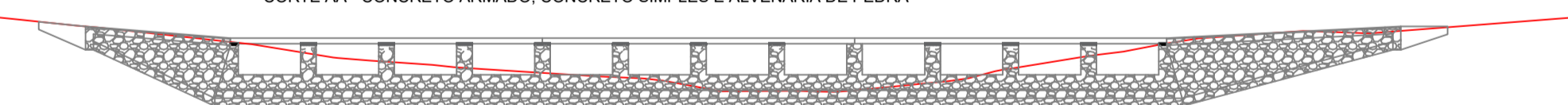
Resumo do aço

AÇO	DIAM (mm)	C.TOTAL (m)	PESO (kg)
CA50	10,0	47,28	29,17
CA50	5,0	46,00	7,08

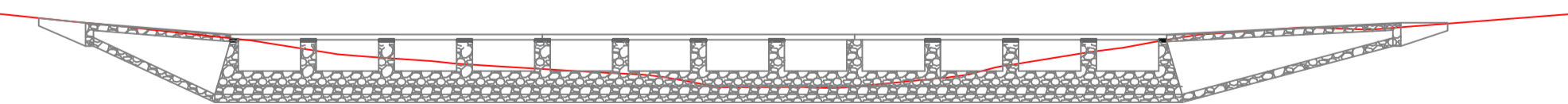
NOTA: Concreto adotado: 25 MPa



CORTE AA - CONCRETO ARMADO, CONCRETO SIMPLES E ALVENARIA DE PEDRA

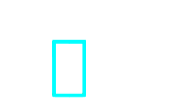


CORTE BB - ALVENARIA DE PEDRA E ATERRO



CORTE CC - ALVENARIA DE PEDRA

DETALHE DA ANCORAGEM DA LAJE NOS ENCONTROS E PILARES



Obs: 02 por encontro ou pilar. No caso das lajes na junta usar um em cada laje.

Relação do aço

DIAM (mm)	QUANT	C.UNIT (m)	C.TOTAL (m)
16,0	36	1,10	39,60

Resumo do aço

AÇO	DIAM (mm)	C.TOTAL (m)	PESO (kg)
CA50	16,0	39,60	62,49
PESO TOTAL (kg)			62,49



PROJETO ESPECÍFICO PASSAGEM MOLHADA - RIBEIRÃO

PROJETO DE IMPLANTAÇÃO

PLANTA: PERFIL LONGITUDINAL, VISTA SUPERIOR, PLANTA BARRA, cortes, detalhe da laje, engaste e colchão de concreto	NÚMERO: IMP. 01/02
PROJETO - AUTORIA: FRANCISCO GILVAM JARDIM CREA/PE: 12085	
VERSÃO PREVISTA EM: _____	CICLOPE: 0000
DESENHO: GISLANE MENDES	ESCALA: INDICADA
DATA: MARÇO/2026	MUNICÍPIO: NOVA ITARANA