

Vigas			
Nome	Seção	Elevação (cm)	Nível (cm)
V_GA01	15x30	0	15
V_GA02	15x30	0	15
V_GA03	15x30	0	15
V_GA04	15x30	0	15

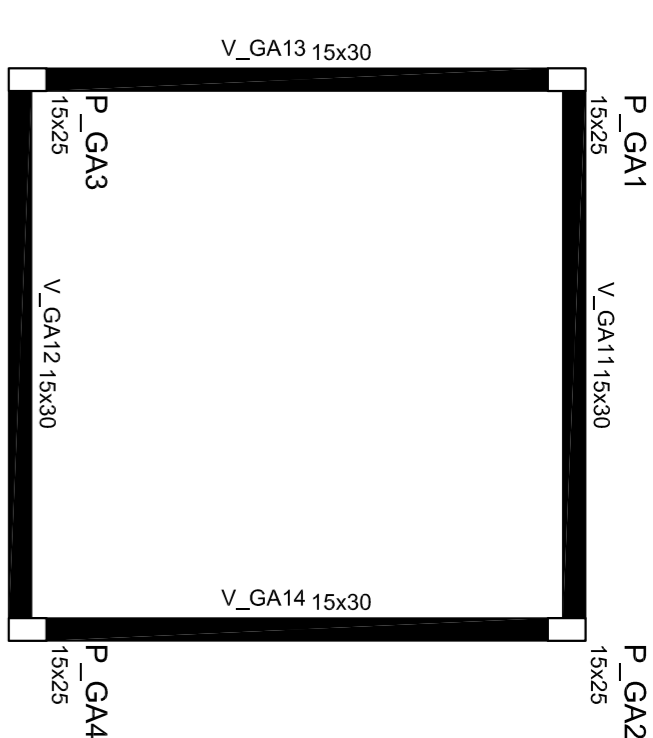
Características dos materiais		
Ítem	Esca	(kg/1cm³)
300	208394	

Pilares			
Nome	Seção	Elevação (cm)	Nível (cm)
P_GA1	15x25	0	15
P_GA2	15x25	0	15
P_GA3	15x25	0	15
P_GA4	15x25	0	15

Legenda dos pilares	
<input type="checkbox"/>	Pilar que passa

Legenda das vigas e paredes	
<input type="checkbox"/>	Viga

Forma do pavimento
Terreo-N=0,15 m (Nível 15)
escala 1:50



Vigas			
Nome	Seção	Elevação (cm)	Nível (cm)
V_GA11	15x30	0	315
V_GA12	15x30	0	315
V_GA13	15x30	0	315
V_GA14	15x30	0	315

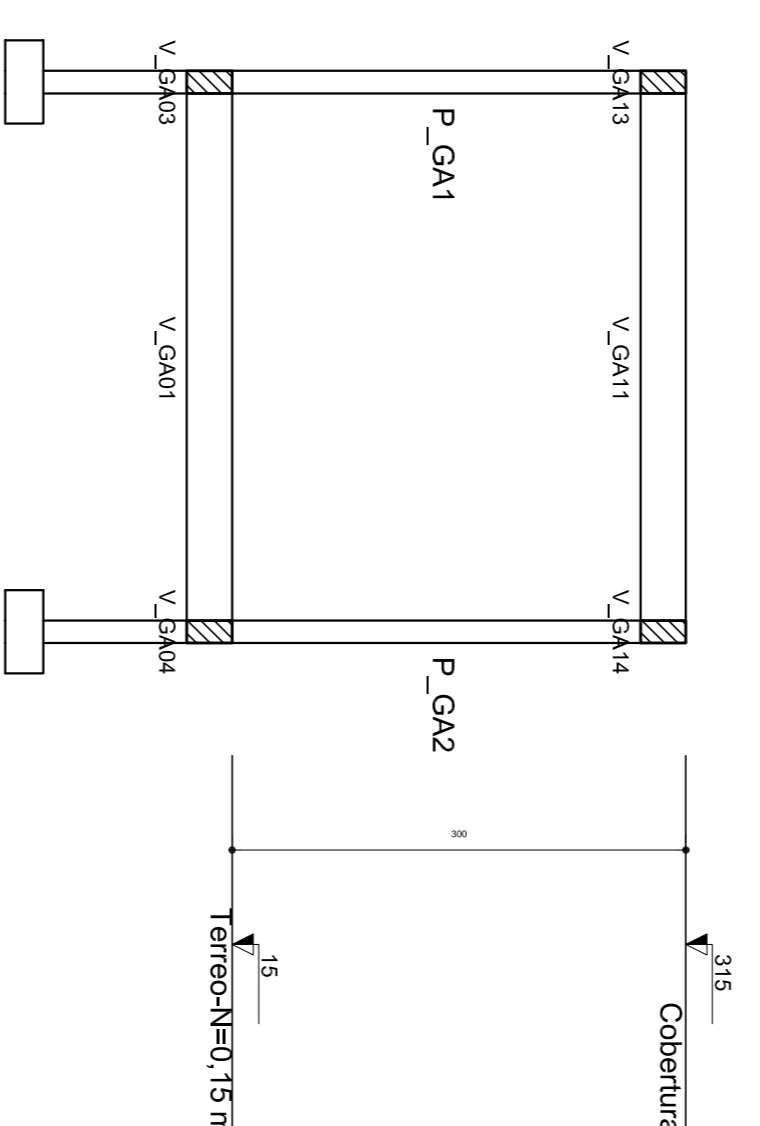
Características dos materiais		
Ítem	Esca	(kg/1cm³)
300	208394	

Pilares			
Nome	Seção	Elevação (cm)	Nível (cm)
P_GA1	15x25	0	315
P_GA2	15x25	0	315
P_GA3	15x25	0	315
P_GA4	15x25	0	315

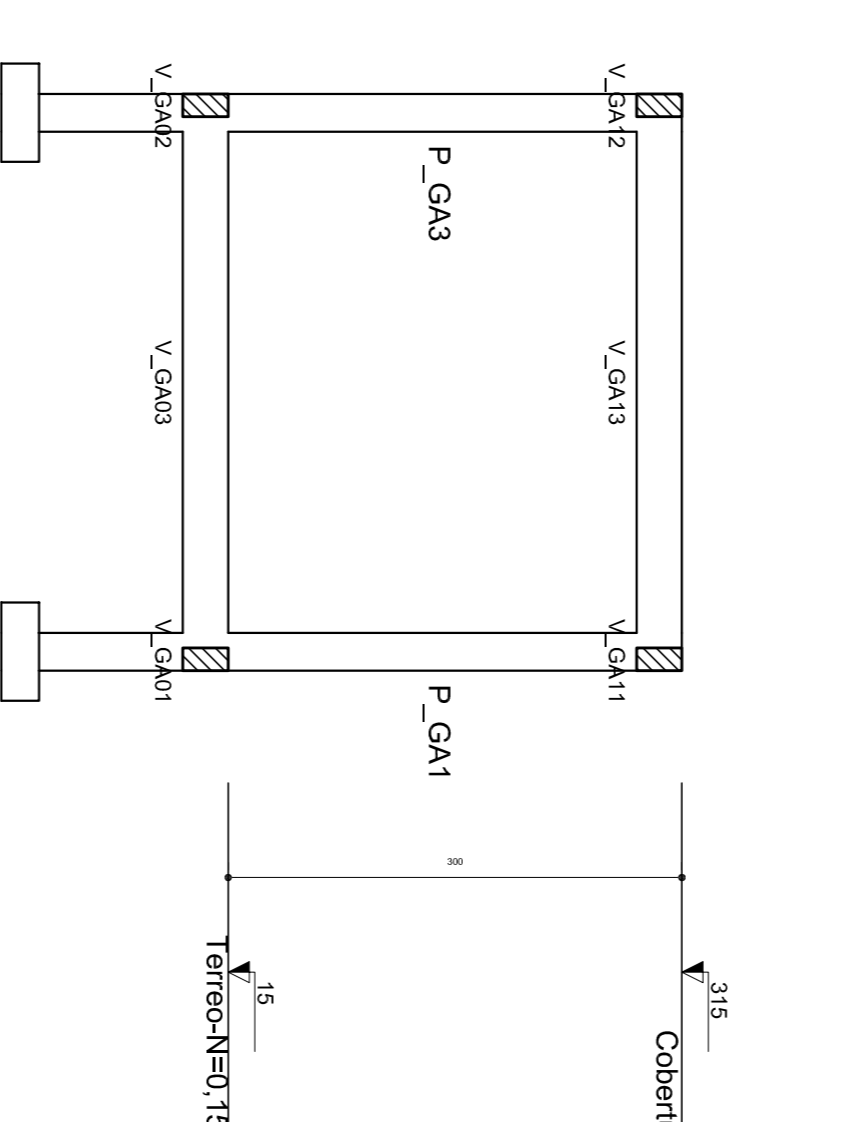
Legenda dos pilares	
<input type="checkbox"/>	Pilar que mora

Legenda das vigas e paredes	
<input type="checkbox"/>	Viga

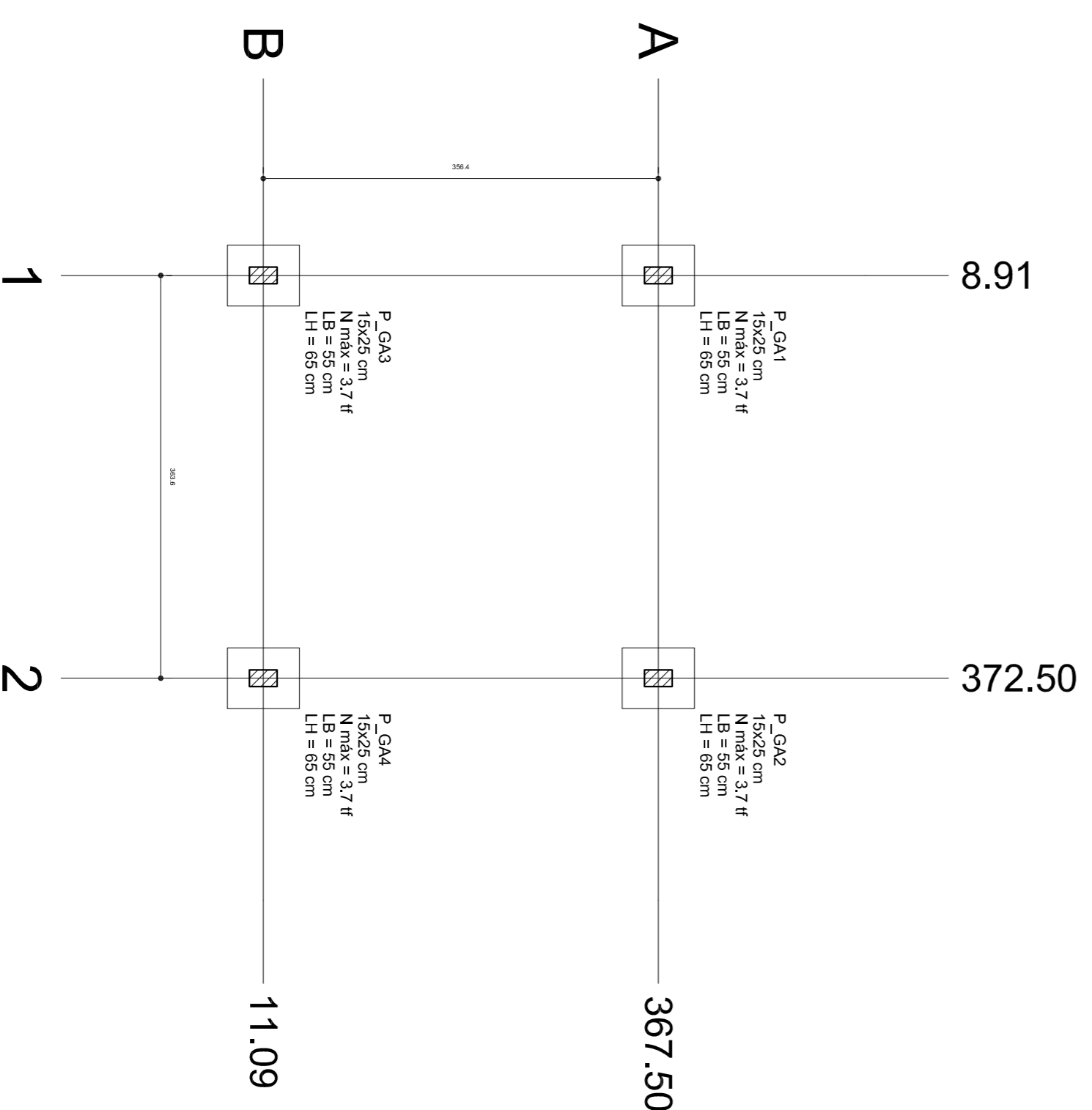
Forma do pavimento
Cobertura (Nível 315)
escala 1:50



Corte A-A
escala 1:50



Corte B-B
escala 1:50



Planta de localização
escala 1:50

Nome	Seção	Pilar	Carga Max. (kN)	Carga Min. (kN)	Fundação
P_GA1	15x25	3,7	3,3	56	65
P_GA2	15x25	3,7	3,3	56	65
P_GA3	15x25	3,7	3,3	56	65
P_GA4	15x25	3,7	3,3	56	65

Localização no eixo X		
Coordenadas (cm)	Nome	
8,91	P_GA1, P_GA3	
372,50	P_GA2, P_GA4	

Localização no eixo Y		
Coordenadas (cm)	Nome	
367,50	P_GA1, P_GA2	
11,09	P_GA3, P_GA4	



PROJETO ESPECÍFICO
UNIDADE DE BENEFICIAMENTO DE PEIXE E OU CAMARÃO
 PAPER: COOPERATIVA UNIDADE DE BENEFICIAMENTO DE PEIXE E ADICIONALES DO BARRIO SUL DA BARRIA LTDA
 SOCA: COOPERATIVA FAZENDA SERVIDOR - MUNICÍPIO AERÓDROMO - BARRIA

EDIFICAÇÃO - GUARITA

PLANTA DE CORTES, FORMAS E LOCAÇÃO

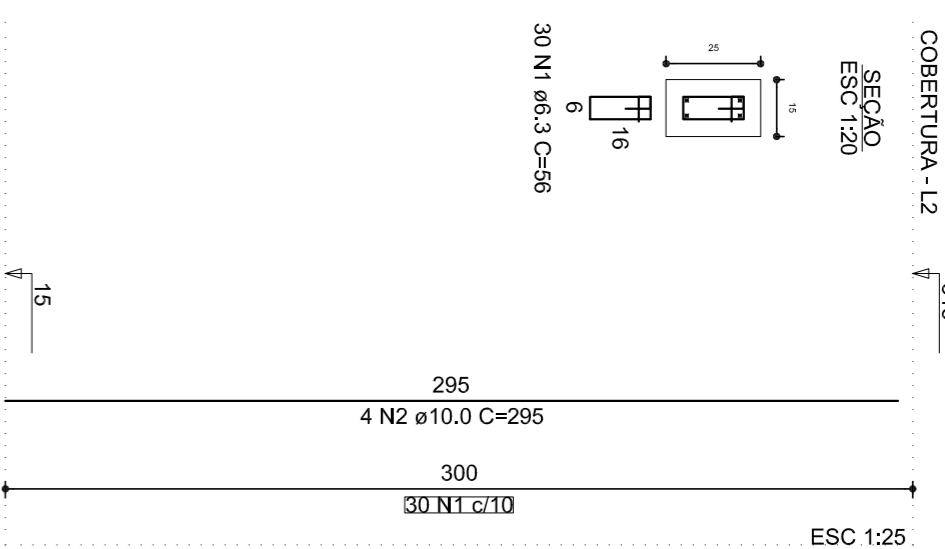
AUTORA:
EMERSON REGO GOES

DATA:
 OUTUBRO/2021

ESCALA:
 1/50

NÚMERO:
EST. 01/02

P_GA1=P_GA2=P_GA3=
=P_GA4



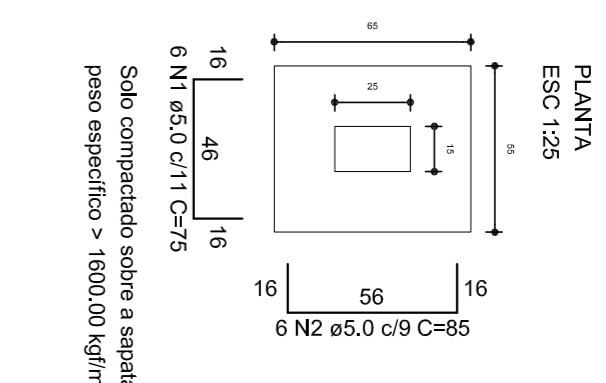
4AP_GA1

RELAÇÃO DO AÇO

ACO	N	DIAM (mm)	QUANT	C:UNIT (cm)	C:TOTAL (cm)
CA50	1	10,0	18	285	4720
CA50	2	10,0	18	285	4720
PESO TOTAL					
ACO	DIAM (mm)	C:TOTAL (cm)	PESO +0% (kg)		
CA50	6,3	67,2	15,4		
CA50	10,0	47,2	28,1		
PESO TOTAL			43,5		

Volume de concreto (C-30) = 0,45 m³
Área de forma = 8,60 m²

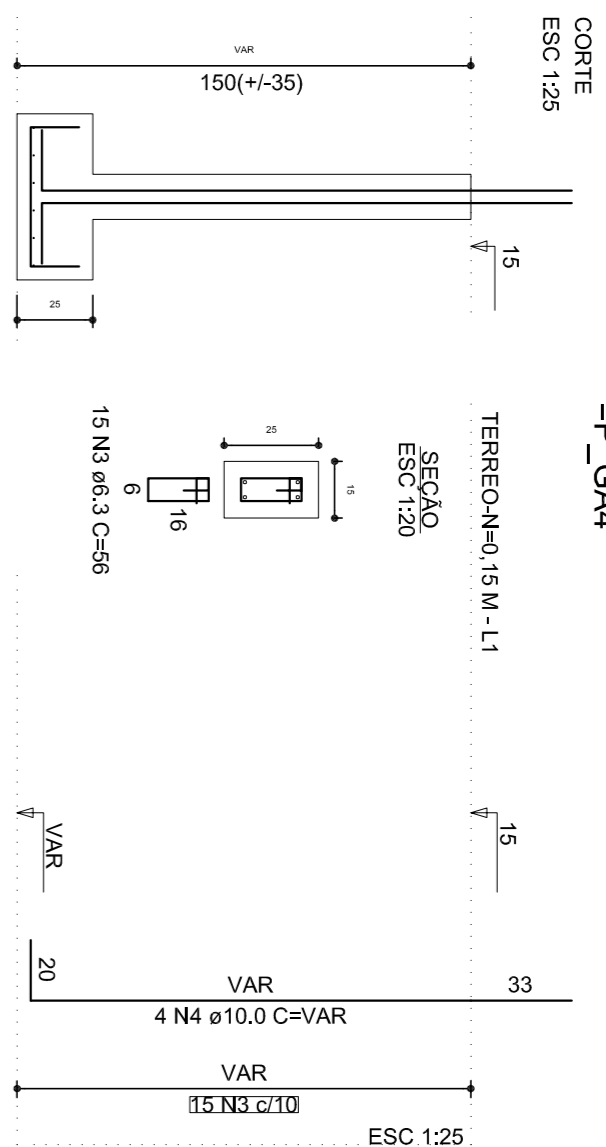
S_GA1=S_GA2=S_GA3=S_GA4



COORTE

ESC:125

P_GA1=P_GA2=P_GA3=
=P_GA4



4AP_GA1

4AS_GA1

RELAÇÃO DO AÇO

ACO	N	DIAM (mm)	QUANT	C:UNIT (cm)	C:TOTAL (cm)
CA60	1	5,0	24	75	1800
CA60	2	5,0	24	85	2040
CA60	3	5,0	18	19	342
CA60	4	10,0	18	VAR	VAR
PESO TOTAL					
ACO	DIAM (mm)	C:TOTAL (cm)	PESO +0% (kg)		
CA60	5,0	33,6	8,2		
CA60	10,0	31,5	19,4		
CA60	5,0	38,4	5,9		
PESO TOTAL			33,5		

Volume de concreto (C-30) = 0,58 m³
Área de forma = 7,20 m²

RELAÇÃO DO AÇO

V_GA11

V_GA12

V_GA13

V_GA14

ACO	N	DIAM (mm)	QUANT	C:UNIT (cm)	C:TOTAL (cm)
CA50	1	6,3	98	82	2298
CA50	2	6,3	4	383	2298
CA50	3	6,3	4	286	1522
CA50	4	6,3	4	286	1522
CA50	5	6,3	4	372	1488
CA50	6	6,3	4	372	1488
CA50	7	6,3	4	372	1488
CA50	8	6,3	4	372	1488
PESO TOTAL					
ACO	DIAM (mm)	C:TOTAL (cm)	PESO +0% (kg)		
CA50	6,3	147,1	36		
PESO TOTAL			36		

Volume de concreto (C-30) = 0,68 m³
Área de forma = 11,40 m²

RELAÇÃO DO AÇO

V_GA01

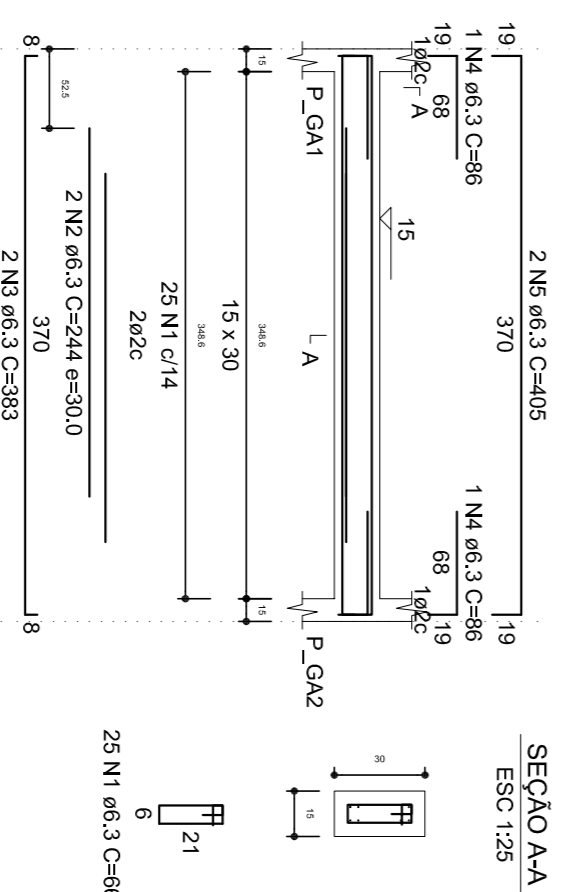
V_GA02

V_GA03

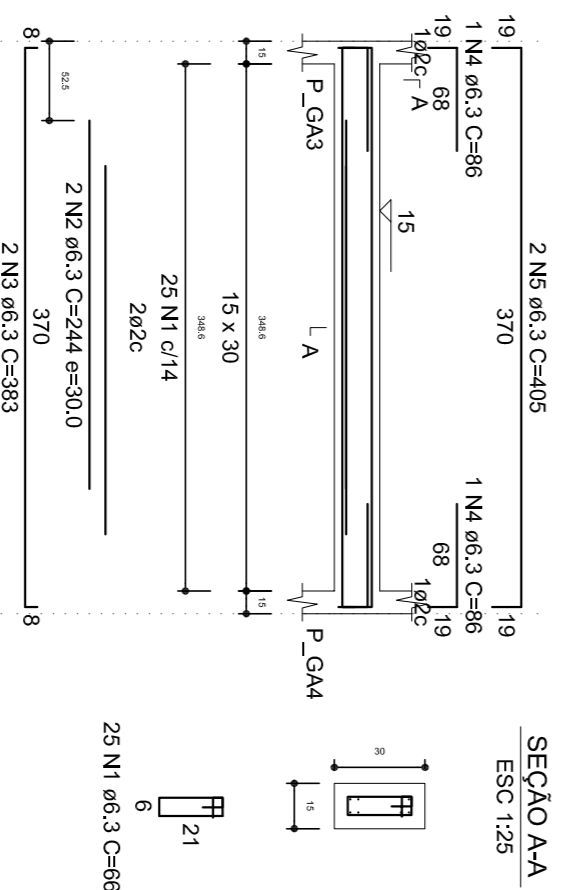
ACO	N	DIAM (mm)	QUANT	C:UNIT (cm)	C:TOTAL (cm)
CA50	1	6,3	98	66	1446
CA50	2	6,3	4	244	1446
CA50	3	6,3	4	383	1532
CA50	4	6,3	4	405	1620
CA50	5	6,3	4	208	1412
CA50	6	6,3	10	372	3720
CA50	7	6,3	4	372	1488
PESO TOTAL					
ACO	DIAM (mm)	C:TOTAL (cm)	PESO +0% (kg)		
CA50	6,3	133,8	37,6		
PESO TOTAL			37,6		

Volume de concreto (C-30) = 0,88 m³
Área de forma = 11,40 m²

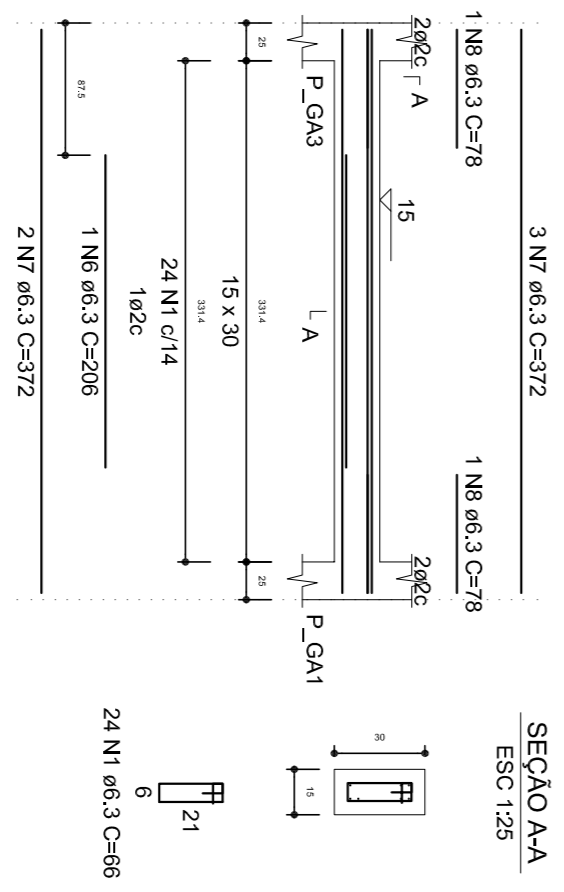
V_GA01



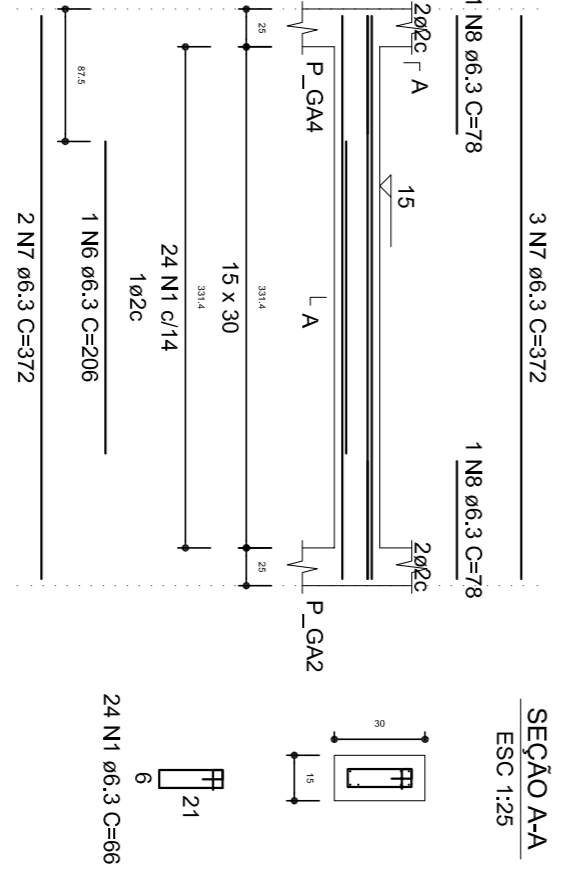
V_GA02



V_GA03



V_GA04



PROJETO ESPECÍFICO
UNIDADE DE BENEFICIAMENTO DE PEIXE E OU CAMARÃO
EDIFICAÇÃO - GUARITA



PLANTA DE PILARES, SAPATAS, VIGAS E VIGAS BALDRAME

EMERSON REGO GOES

2705

02/02