

elderBarreto

SOLUÇÕES EM PROJETOS, CONSTRUÇÕES E SERVIÇOS



# MERCADO MUNICIPAL DE GENTIO DO OURO





# Barreto

S, CONSTRUÇÕES E SERVIÇOS





elderBarreto

SOLUÇÕES EM PROJETOS, CONSTRUÇÕES E SERVIÇOS

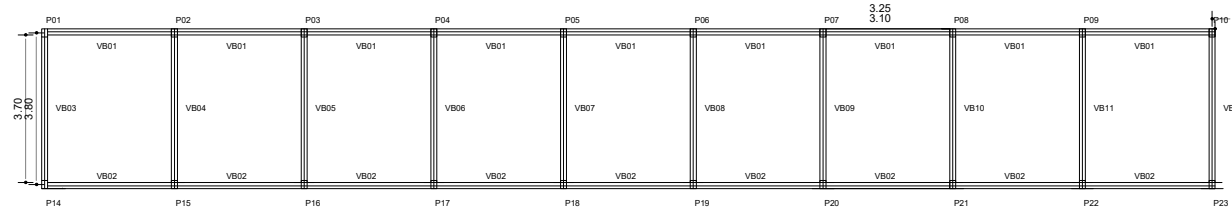






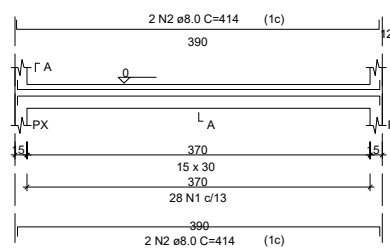


# VIGA BALDRAME

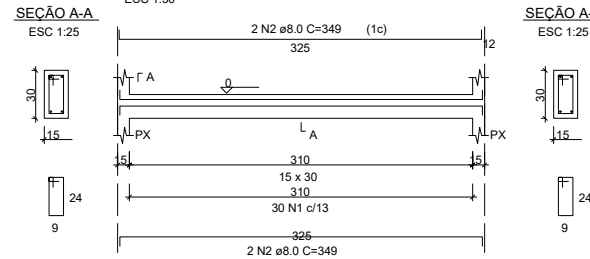


VIGA BALDRAME			
NOME	SEÇÃO	ELEVAÇÃO (CM)	NÍVEL (CM)
VB1	15X30	0	0
VB2	15X30	0	0
VB3	15X30	0	0
VB4	15X30	0	0
VB5	15X30	0	0
VB6	15X30	0	0
VB7	15X30	0	0
VB8	15X30	0	0
VB9	15X30	0	0
VB10	15X30	0	0
VB11	15X30	0	0
VB12	15X30	0	0
VB13	15X30	0	0
VB14	15X30	0	0
VB15	15X30	0	0
VB16	15X30	0	0
VB17	15X30	0	0
VB18	15X30	0	0
VB19	15X30	0	0
VB20	15X30	0	0

## VB03 À VB24



## VB01 = VB02 = VB19=VB20



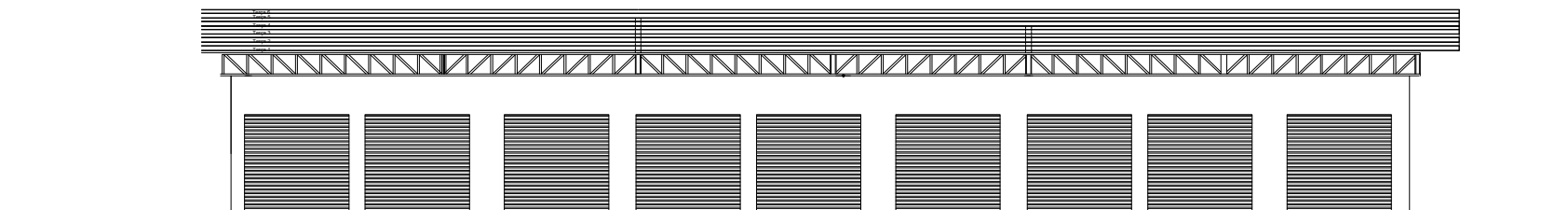
Vol. de concreto total (C-25) = 7.72 m³  
Área de forma total = 128.70 m²

RELAÇÃO DE AÇO						
AÇO	VIGA	N	DIAM	Q	unit (cm)	C. total (cm)
CA60	VB01;VB02; BV19;VB20	1	5,00	30	76	2280,0
	VB03 À VB18	1	5,00	28	76	2128,0
CA50	VB01;VB02; BV19;VB20	2	8,00	112	349	39088,0
	VB03 À VB18	2	8,00	64	414	26496,0

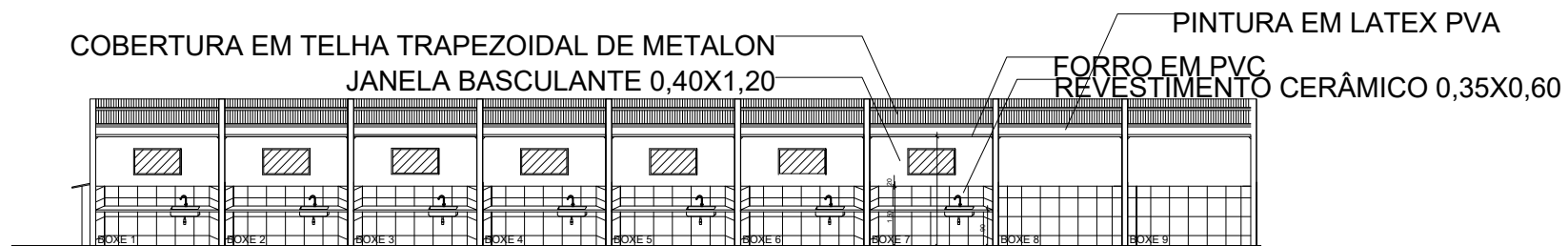
RESUMO DE AÇO					
AÇO	DIAM	C.TOTAL (M)	PESO (KG)	PESO TOTAL (KG)	PESO TOTAL + 10%
CA60	5,00	4408	0,154	678,832	746,7152
CA50	8,00	65584	0,395	25905,68	28496,25

PREFEITURA MUNICIPAL DE GENTIO DO OURO	
CONSTRUÇÃO DO MERCADO MUNICIPAL	
Local: GENTIO DO OURO - BAHIA	
Prancha: FORMA DE VIGA BALDRAME	06/06
Responsável Técnico: HELDER DE SOUZA BARRETO CREA-BA 0516270346	ESCALA: 1/100 Arquivo CAD

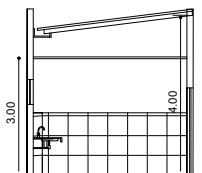




**CORTE BB**  
ESC: 1:100

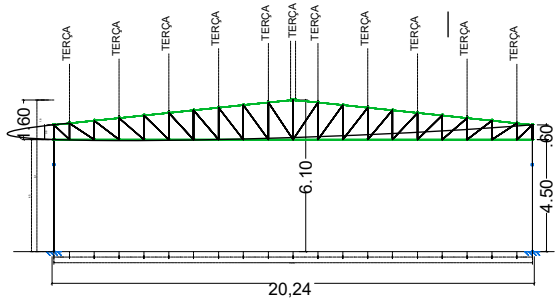


**CORTE AA**  
ESC: 1:100

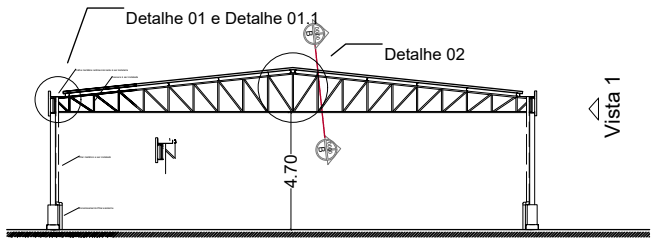


PREFEITURA MUNICIPAL DE GENTIO DO OURO	
CONSTRUÇÃO DO MERCADO MUNICIPAL	
Local: GENTIO DO OURO - BAHIA	
Prancha: CORTES E FACHADA	04/06
Responsável Técnico: HELDER DE SOUZA BARRETO CREA-BA 0516270346	ESCALA: 1/100 Arquivo CAD

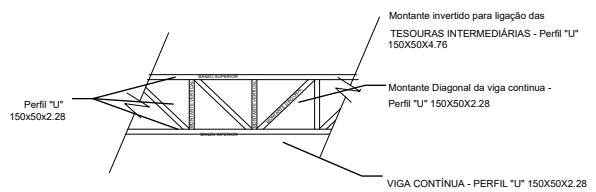




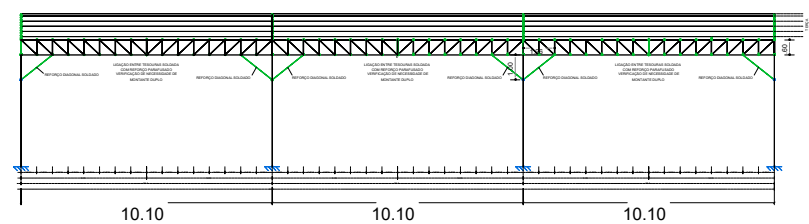
Corte AA ( ESTRUTURAL )  
ESC: 1:100



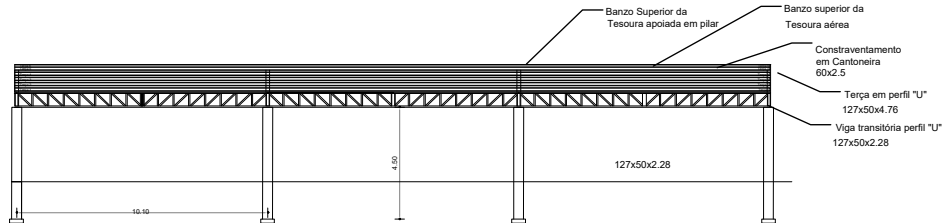
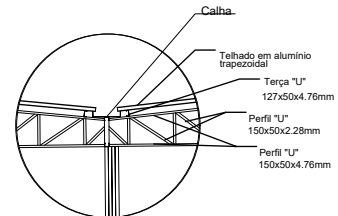
Corte AA ( ARQUITETÔNICO )  
ESC: 1:100



VISTA 1 ( VIGA TRANSITÓRIA )  
ESC: 1:25

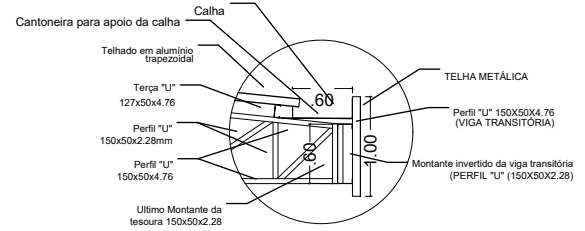


Corte BB ( ESTRUTURAL )  
ESC: 1:100

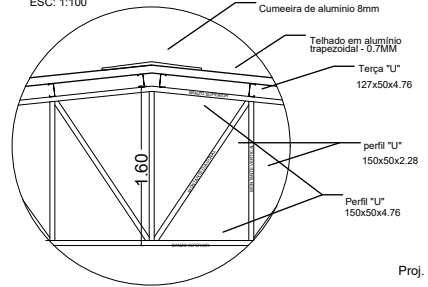


Corte BB ( ARQUITETÔNICO )  
ESC: 1:100

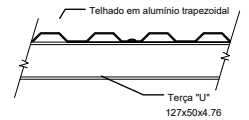
Detalhe 01 - TESOURAS APOIADAS EM PILAR  
ESC: 1:25



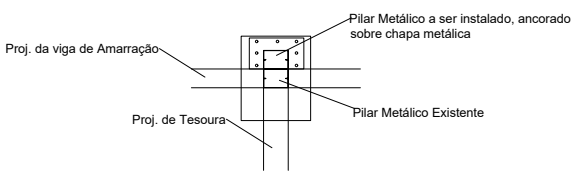
Detalhe 01.1 - TESOURAS AÉREAS SOLDADAS EM VIGA TRANSITÓRIA  
ESC: 1:25



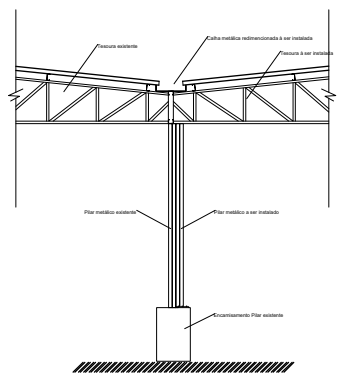
Detalhe 02 - EIXOS DAS TESOURAS  
ESC: 1:25



Corte BB - TERÇA E TELHA METÁLICA  
ESC: 1:10



DETALHAMENTO DA ANCORAGEM DOS NOVOS PILARES  
ESC: 1:25



LEGENDA

	LAYER - PERFIL TIPO L 60x25mm
	LAYER - PERFIL TIPO U 127x50x4.76mm (5")
	LAYER - PERFIL TIPO U 150x50x2.28mm (5")
	LAYER - PERFIL TIPO U 150x50x4.76mm (6")
	LAYER - PERFIL TIPO 2xC 200x75x20x3.00mm (8")

OBS: TODOS OS PERFIS SÃO DE CHAPA DOBRADA

PREFEITURA MUNICIPAL DE GENTIO DO OURO  
CONSTRUÇÃO DO MERCADO MUNICIPAL

Local: GENTIO DO OURO - BAHIA

Prancha: Detalhes

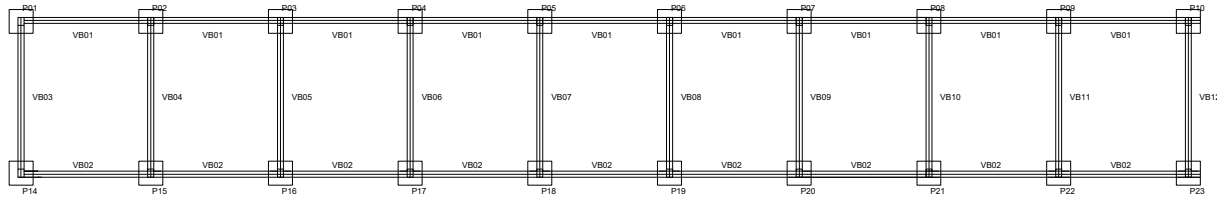
Responsável Técnico: HELDER DE SOUZA BARRETO  
CREA-BA 0516270346

01/06

ESCALA: 1/100

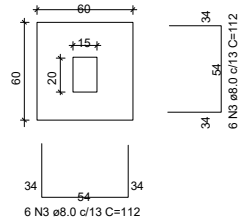
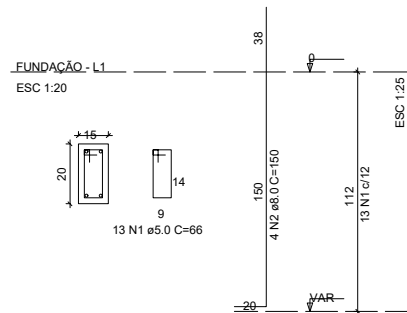
Arquivo CAD



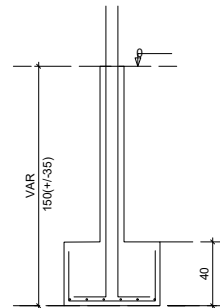


Forma do pavimento Fundação  
Escala 1:50

## FUNDAÇÃO



Solo com capacidade de suporte > 1.50 kgf/cm<sup>2</sup>  
Solo compactado sobre a sapata  
peso específico > 1600.00 kgf/m<sup>3</sup>



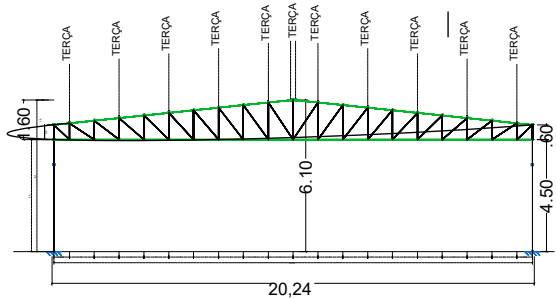
RELAÇÃO DE AÇO				
AÇO	N	DIAM	Q	C. total (cm)
CA60	1	5,00	416	56 23296,0
CA50	2	8,00	128	208 26624,0
	3	8,00	384	122 46848,0

32xS6

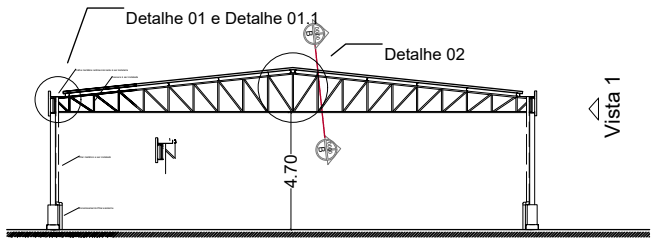
RESUMO DE AÇO				
AÇO	DIAM	C.TOTAL (M)	PESO +10% (KG)	PESO TOTAL
CA60	5,00	233	0,154	35,87584
CA50	8,00	734,7	0,395	290,2144

Vol. de concreto total (C-25) = 6,65 m<sup>3</sup>  
Área de forma total = 70,75m<sup>2</sup>

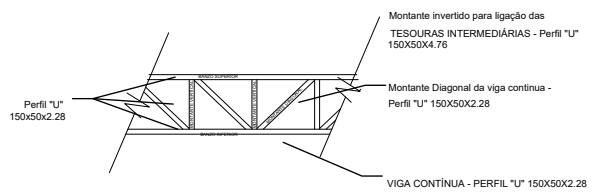
PREFEITURA MUNICIPAL DE GENTIO DO OURO	
CONSTRUÇÃO DO MERCADO MUNICIPAL	
Local: GENTIO DO OURO - BAHIA	
Prancha: FORMA E FUNDAÇÃO	05/06
Responsável Técnico: HELDER DE SOUZA BARRETO CREA-BA 0516270346	ESCALA: 1/100 Arquivo CAD



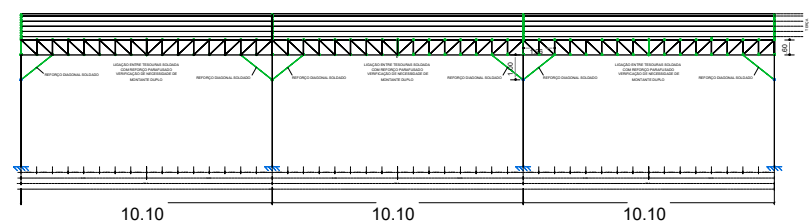
Corte AA ( ESTRUTURAL )  
ESC: 1:100



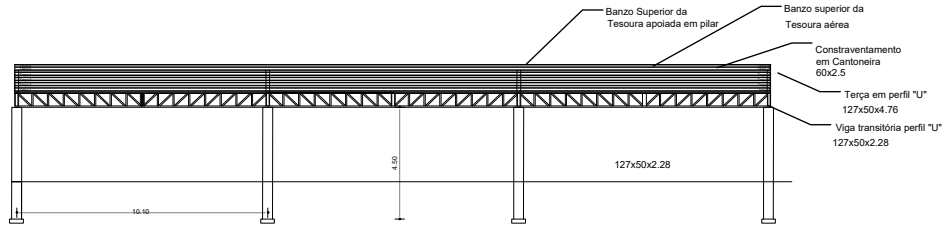
Corte AA ( ARQUITETÔNICO )  
ESC: 1:100



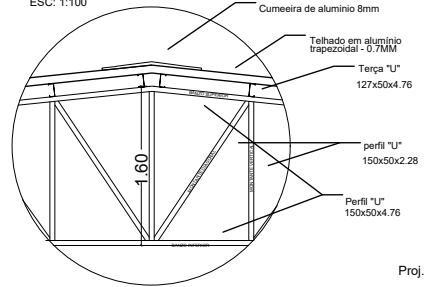
VISTA 1 ( VIGA TRANSITÓRIA )  
ESC: 1:25



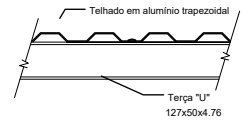
Corte BB ( ESTRUTURAL )  
ESC: 1:100



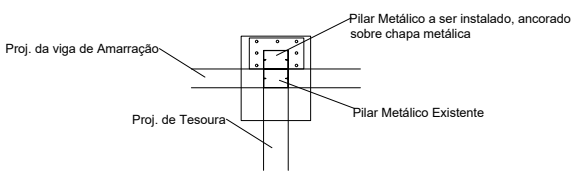
Corte BB ( ARQUITETÔNICO )  
ESC: 1:100



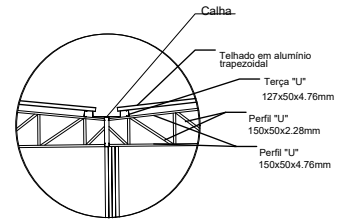
Detalhe 02 - EIXOS DAS TESOURAS  
ESC: 1:25



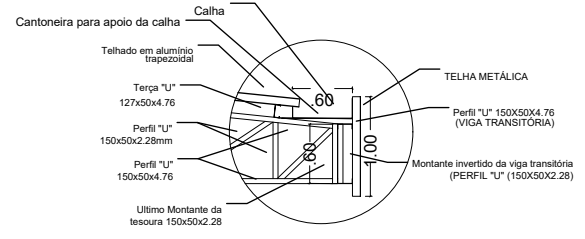
Corte BB - TERÇA E TELHA METÁLICA  
ESC: 1:10



DETALHAMENTO DA ANCORAGEM DOS NOVOS PILARES  
ESC: 1:25



Detalhe 01 - TESOURAS APOIADAS EM PILAR  
ESC: 1:25

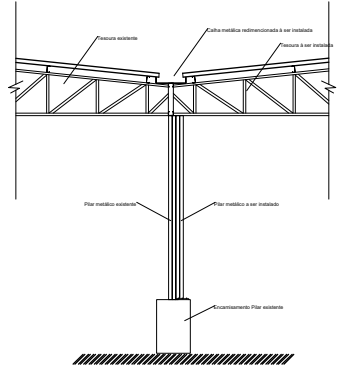


Detalhe 01.1 - TESOURAS AÉREAS SOLDADAS EM VIGA TRANSITÓRIA  
ESC: 1:25

LEGENDA

	LAYER - PERFIL TIPO L 60x25mm
	LAYER - PERFIL TIPO U 127x50x4.76mm (5")
	LAYER - PERFIL TIPO U 150x50x2.28mm (5")
	LAYER - PERFIL TIPO U 150x50x4.76mm (6")
	LAYER - PERFIL TIPO 2xC 200x75x20x3.00mm (8")

OBS: TODOS OS PERFIS SÃO DE CHAPA DOBRADA



PREFEITURA MUNICIPAL DE GENTIO DO OURO  
CONSTRUÇÃO DO MERCADO MUNICIPAL

Local: GENTIO DO OURO - BAHIA

Prancha: Detalhes

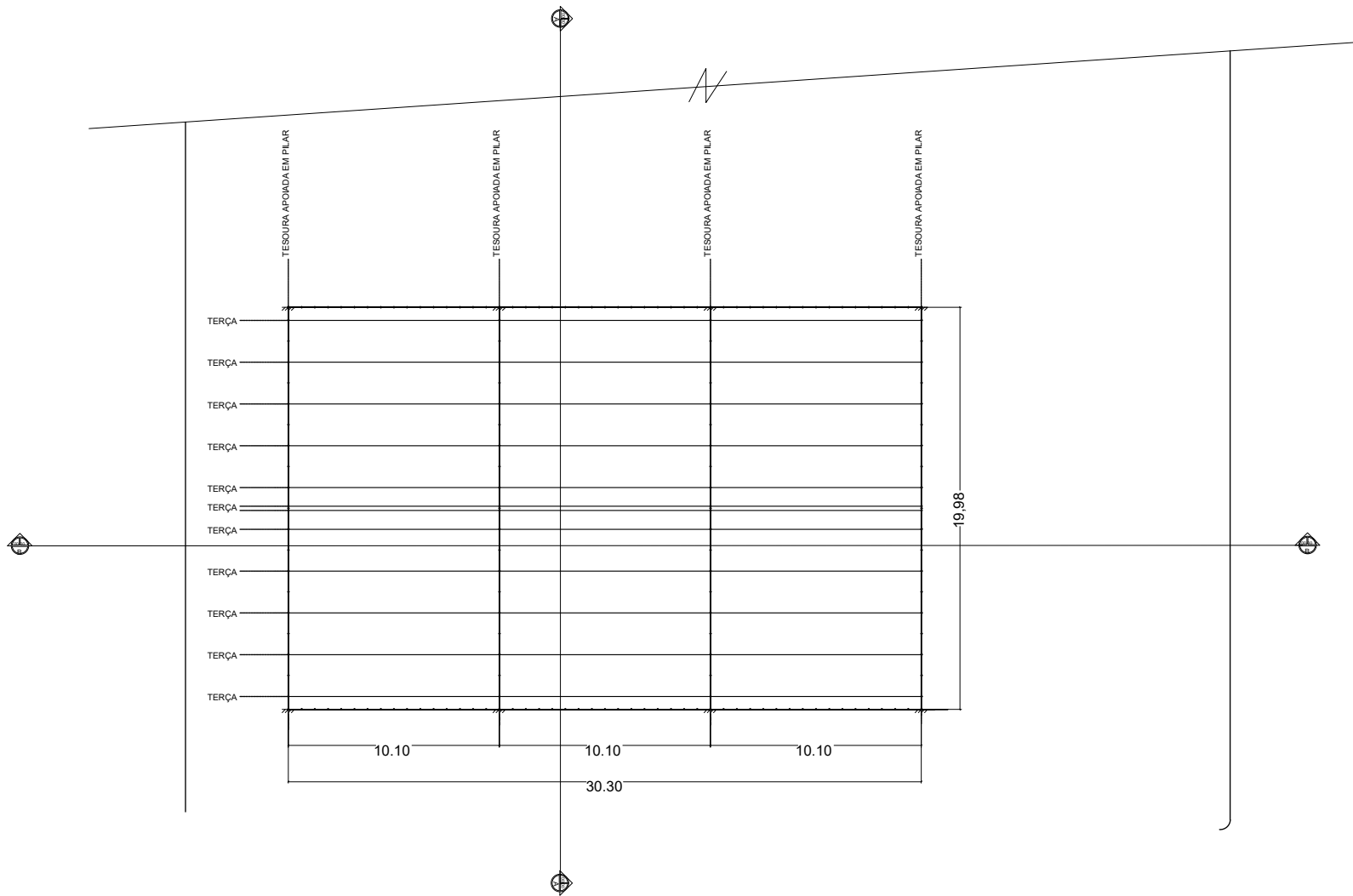
Responsável Técnico: HELDER DE SOUZA BARRETO  
CREA-BA 0516270346

01/06

ESCALA: 1/100

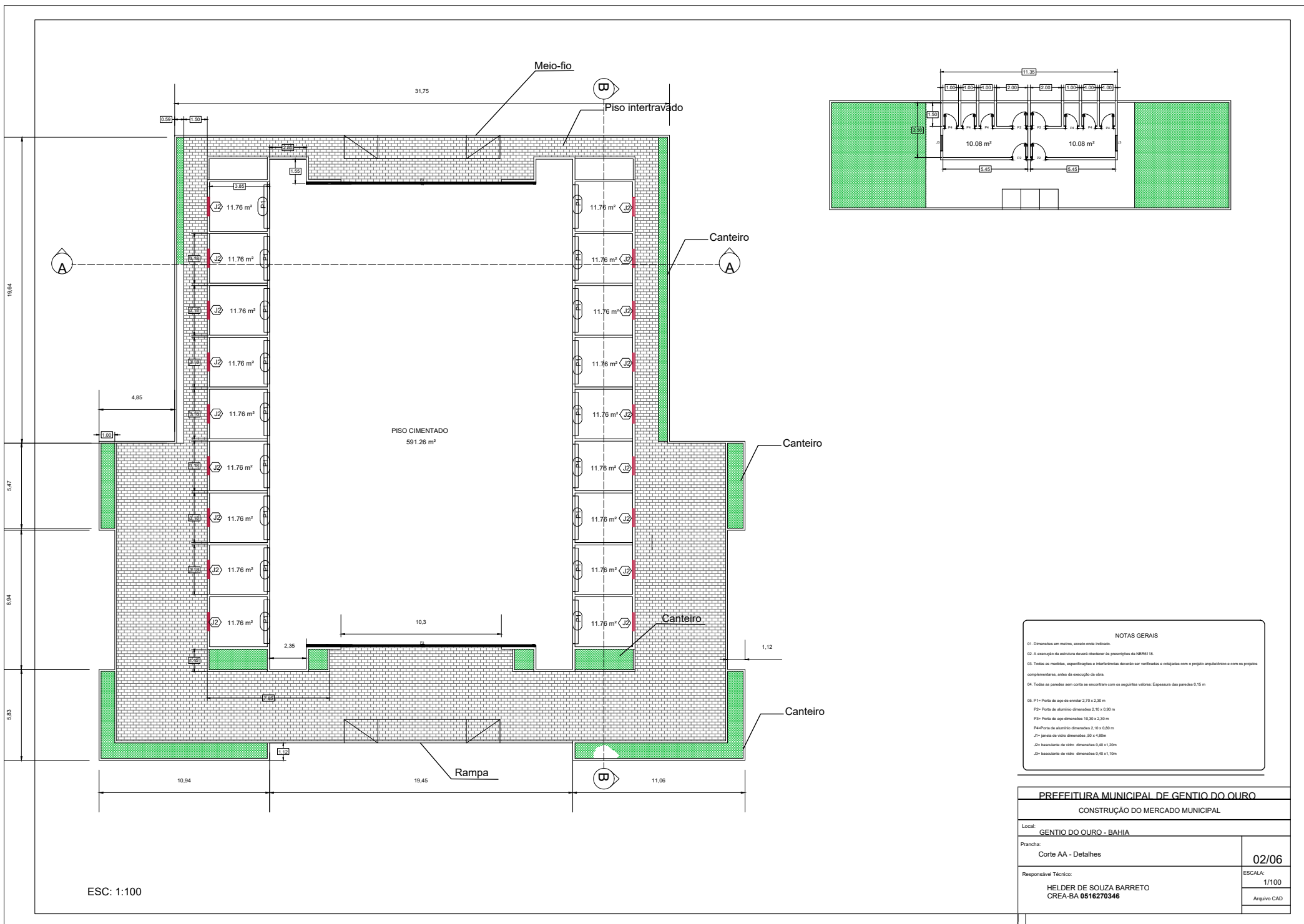
Arquivo CAD





Planta Baixa da área de intervenção  
 ESC: 1:100

<b>PREFEITURA MUNICIPAL DE GENTIO DO OURO</b> CONSTRUÇÃO DO MERCADO MUNICIPAL	
Local: <b>GENTIO DO OURO - BAHIA</b>	
Prancha: <b>PLANTA BAIXA</b>	<b>03/06</b>
Responsável Técnico: <b>HELDER DE SOUZA BARRETO</b> <b>CREA-BA 0516270346</b>	ESCALA: <b>1/100</b> Arquivo CAD



ESC: 1:100

- NOTAS GERAIS**
- 01. Dimensões em metros, exceto onde indicado.
  - 02. A execução da estrutura deverá obedecer às prescrições da NBR1618.
  - 03. Todas as medidas, especificações e interferências deverão ser verificadas e corretas com o projeto arquitetônico e com os projetos complementares, antes da execução da obra.
  - 04. Todas as paredes sem corte se encontram com os seguintes valores: Espessura das paredes 0,15 m
  - 05. P1+ Porta de aço de enrolar 2,70 x 2,30 m
  - P2+ Porta de alumínio dimensionada 2,10 x 0,80 m
  - P3+ Porta de aço dimensionada 10,30 x 2,30 m
  - P4+ Porta de alumínio dimensionada 2,10 x 0,80 m
  - J1+ janela de vidro dimensionada: 50 x 4,00m
  - J2+ basculante de vidro: dimensões 0,40 x 1,20m
  - J3+ basculante de vidro: dimensões 0,40 x 1,10m

<b>PREFEITURA MUNICIPAL DE GENTIO DO OURO</b>	
CONSTRUÇÃO DO MERCADO MUNICIPAL	
Local: GENTIO DO OURO - BAHIA	
Prancha: Corte AA - Detalhes	<b>02/06</b>
Responsável Técnico: HELDER DE SOUZA BARRETO CREA-BA 0516270346	ESCALA: 1/100 Arquivo CAD