

# DICAS DE GRAVAÇÃO



## Pontos Importantes



Faça uma pauta/roteiro, ou seja, uma preparação do conteúdo do seu vídeo, resumindo os principais itens a serem incluídos. Isto é: uma lista dos pontos que você quer abordar.

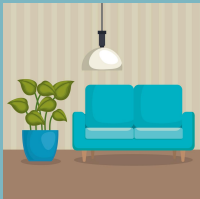
**Interno:** locais pequenos requerem organização, pois na hora de gravar você precisa de espaço para enquadramento e iluminação para manter a qualidade do vídeo.

**Externo:** verifique a variação de iluminação.

**Para ambos:** é importante observar os objetos, os móveis e a movimentação de pessoas que podem aparecer na gravação, além de verificar os ruídos.

**Acústica:** o ideal é buscar ambientes isolados do barulho externo.

## Ambiente Adequado



## Enquadramento



Sempre que possível, olhe diretamente para a câmera. O contato visual ajuda o seu público a se conectar com a sua mensagem. Além de ser uma estratégia que demonstra profissionalismo, ela transmite confiança e segurança ao espectador. Verifique se o ambiente está organizado e se os objetos, que aparecem no quadro/imagem da gravação, estão de acordo com a sua proposta de vídeo.

**Lembre-se de ativar o modo avião do seu celular.**

Modo Avião



Grave na  
Posição  
Horizontal



Filmar com o telefone na posição vertical pode parecer ótimo quando você está olhando para a tela do celular, mas para visualização do vídeo em algumas plataformas o resultado será uma imagem no meio da tela com faixas pretas em ambos os lados. Portanto, **SEMPRE** filme na horizontal.

A lente é um dos dispositivos que mais sofrem danos, no entanto o menor deles é a sujeira. Por menos significativa que seja, qualquer tipo de interferência na imagem da lente do Celular pode colocar em risco toda a produção do seu vídeo. Por isso, manter cuidados com a limpeza da lente do seu celular é algo que precisa ser considerado.

Tenha  
Cuidados  
com a Lente



Atente para  
os ruídos ao  
redor



# \*  
zzzzz  
!!!!!!

**Bla, Bla!!**

Um dos elementos essenciais que você precisa considerar é o **ÁUDIO**. Ele é o responsável por, pelo menos, 50% da qualidade dos vídeos. Tenha certeza que um bom áudio vai trazer muito mais vida para todo o seu trabalho. Portanto, certifique-se que o ambiente de gravação estará em silêncio e que não há interferências externas enquanto você realiza a gravação.

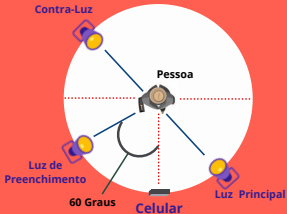


Não deixe o celular descarregado ou sem espaço na memória. A quantidade de espaço de armazenamento recomendável varia de acordo com cada aparelho, mas é importante ter em média 1.3GB de memória para cada 10 minutos de gravação.

Atente para a bateria e memória do celular



## Escolha a melhor Iluminação



Antes de iniciar a gravação, é necessário ter uma noção de como as luzes deverão estar posicionadas a fim de esquematizar todos os efeitos desejados na imagem final. Existem algumas técnicas a serem observadas na hora de montar a iluminação. Uma delas é a chamada iluminação de 3 pontos, sendo: luz de preenchimento, luz de fundo e luz principal. Você pode montar um bom set up em sua casa com abajur, lanterna e luminária. Além disso, você pode aproveitar a luz natural.

A maioria das câmeras dos celulares ajustam automaticamente a exposição da luz que entra no sensor, mas isso funciona melhor em ambientes externos. Para um ambiente de iluminação controlada (interno) é necessário observar a variação da exposição. Qualquer movimento leve que você fizer poderá mudar a intensidade do brilho na cena. É importante, para manter a iluminação consistente, que você configure esta função no seu aparelho celular trocando de modo automático para manual.

Configure a exposição



## Faça um Vídeo Teste



**1x, 2x, 3x....**



Antes de gravar, efetivamente, faça um teste gravando um vídeo curto. Essa é a hora ideal para observar se a iluminação e o enquadramento estão corretos, se o áudio está sendo captado etc.

# Observações Importantes



Nas Peças de Divulgação devem constar a aplicação correta de logomarcas institucionais, conforme Manual disponível no site da Fundação Cultural. Todas as peças produzidas devem ser aprovadas previamente pela Ascom da Funceb.



Ao enviar um e-mail, seja com as suas peças, materiais, dúvidas ou informações, é de fundamental importância que você insira:  
Nome Completo  
Categoria  
Título da Proposta



O tempo limite de seu vídeo pode variar conforme sua proposta e categoria. Para maiores esclarecimentos, temos um canal **EXCLUSIVO** para suporte técnico de Conteúdo Digital.



O seu Conteúdo Digital deve ser enviado em formato **MP4**.

## Modo de Envio



Se você tiver um computador transfira o arquivo do seu celular, depois clique com o botão direito do mouse e selecione a opção "compactar". Envie o arquivo por e-mail.

wetransfer

Você pode enviar o arquivo pelo site [www.wetransfer.com](http://www.wetransfer.com)



Outra possibilidade é enviar o arquivo pelo Google Drive ou link de qualquer outra nuvem.



No celular, pressione no ícone do arquivo gravado e selecione a opção "enviar por e-mail" para o e-mail destinado ao envio do material.

# Canais de Comunicação

## **Envio de peças de divulgação para aprovação:**

[aprovacao.aldirblancba@funceb.ba.gov.br](mailto:aprovacao.aldirblancba@funceb.ba.gov.br)

## **OUTRAS INFORMAÇÕES:**

### **Prêmio das Artes Jorge Portugal**

[artesvisuais.lab@funceb.ba.gov.br](mailto:artesvisuais.lab@funceb.ba.gov.br)

[audiovisual.lab@funceb.ba.gov.br](mailto:audiovisual.lab@funceb.ba.gov.br)

[circo.lab@funceb.ba.gov.br](mailto:circo.lab@funceb.ba.gov.br)

[danca.lab@funceb.ba.gov.br](mailto:danca.lab@funceb.ba.gov.br)

[literatura.lab@funceb.ba.gov.br](mailto:literatura.lab@funceb.ba.gov.br)

[musica.lab@funceb.ba.gov.br](mailto:musica.lab@funceb.ba.gov.br)

[teatro.lab@funceb.ba.gov.br](mailto:teatro.lab@funceb.ba.gov.br)

### **Prêmio de Exibição Audiovisual**

[exibicaoaudiovisual.lab@funceb.ba.gov.br](mailto:exibicaoaudiovisual.lab@funceb.ba.gov.br)

### **Site FUNCEB:**

[www.fundacaocultural.ba.gov.br](http://www.fundacaocultural.ba.gov.br)

FUNDAÇÃO  
CULTURAL  
ESTADO DA  
BAHIA

fun-  
ceb



GOVERNO  
DO ESTADO

SECRETARIA  
DE CULTURA

SECRETARIA ESPECIAL DA  
CULTURA

MINISTÉRIO DO  
TURISMO



PÁTRIA AMADA  
BRASIL  
GOVERNO FEDERAL