

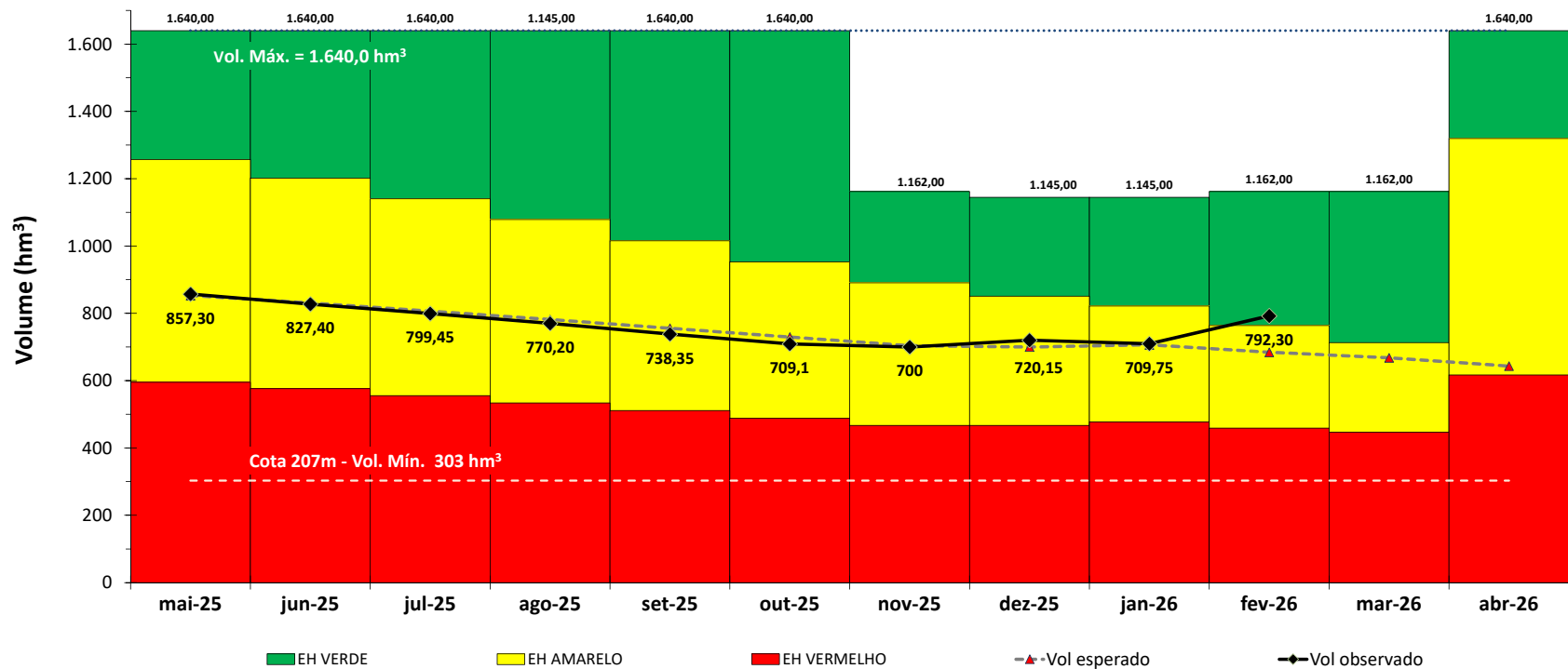
BOLETIM DE ACOMPANHAMENTO DA ALOCAÇÃO DE ÁGUA

Termo de Alocação 2025/2026 - AÇUDE UHE PEDRA

FEVEREIRO 2026

Reunião realizada por videoconferência - 15/05/2025

Volumes Esperados e Observados (2025/2026) - Estados Hidrológicos (EH)



MÊS	Volume Esperado (hm³)	OBSERVADO		MÊS	Volume Esperado (hm³)	OBSERVADO		MÊS	Volume Esperado (hm³)	OBSERVADO	
		Volumes (hm³)	Cotas (m)			Volumes (hm³)	Cotas (m)			Volumes (hm³)	Cotas (m)
Mai/25	853,03	857,30	218,42	Set/25	755,89	738,35	216,59	Jan/26	706,36	709,75	216,15
Jun/25	830,94	827,40	217,96	Out/25	729,77	709,10	216,14	Fev/26	684,29	792,30	217,42
Jul/25	806,54	799,45	217,53	Nov/25	704,02	700,00	216,00	Mar/26	668,02		
Ago/25	781,58	770,20	217,08	Dez/25	700,02	720,15	216,31	Abr/26	643,36		

BOLETIM DE ACOMPANHAMENTO DA ALOCAÇÃO DE ÁGUA

Termo de Alocação 2025/2026 - AÇUDE UHE PEDRA

FEVEREIRO 2026

Reunião realizada por videoconferência - 15/05/2025

Usos Esperados													
Usos (l/s)	Mai	Jun	Jul	Ago	Set	Out	Nov	Dez	Jan	Fev	Mar	Abr	média
Abastecimento publico Jequié	310	310	310	310	310	310	310	310	310	310	310	310	310
Abastecimento publico Lafaiete Coutinho e Porto Alegre	20	20	20	20	20	20	20	20	20	20	20	20	20
Distrito de Irrigação Fazenda Velha - DIRFAV	291	291	291	291	291	291	291	291	291	291	291	291	291
Demais usos no entorno do reservatório	1050	1050	1050	1050	1050	1050	1050	1050	1050	1050	1050	1050	1050
Usos a jusante até o rio Preto do Costa	2000	2000	2000	2000	2000	2000	2000	2000	2000	2000	2000	2000	2000
Perenização à jusante até o rio Preto do Costa	2000	2000	2000	2000	2000	2000	2000	2000	2000	2000	2000	2000	2000
Energia complementar	2000	2000	2000	2000	2000	2000	2000	2000	2000	2000	2000	2000	2000
Total	7671	7671	7671	7671	7671	7671	7671	7671	7671	7671	7671	7671	7671

Usos Observados													
Usos (l/s)	Mai	Jun	Jul	Ago	Set	Out	Nov	Dez	Jan	Fev	Mar	Abr	média
Abastecimento publico Jequié	139,62	130,60	117,04	136,91	134,40	136,52	140,86	162,06	226,25	208,07			
Abastecimento publico Lafaiete Coutinho e Porto Alegre	6,46	5,20	6,10	5,63	5,82	6,71	6,02	6,13	6,50	5,96			
Distrito de Irrigação Fazenda Velha - DIRFAV	270,42	270,42	258,88	258,19	266,15	256,43	265,15	256,91	258,66	252,80			
RIOCON - Fazenda Reunidas Rio das Contas*	4,98	3,90	4,59	1,10	0,84	1,31	1,64	3,99	1,66	2,81			
Vanádio de Maracás S. A.*	48,42	49,22	49,24	48,86	50,36	48,69	49,14	49,64	49,96	51,50			
Demais Usos no entorno do reservatório	SI	SI	SI	SI	SI	SI	SI	SI	SI	SI			
Usos a jusante até o rio Preto do Costa	2000	2000	2000	2000	2000	2000	2000	2000	2000	2000			
Perenização à jusante até o rio Preto do Costa	2000	2000	2000	2000	2000	2000	2000	2000	2000	2000			
Energia complementar	2350	2760	1830	1870	1930	1890	1.980	1970	2000	1970			
Total	≥ 6819,90	≥ 7219,34	≥ 6265,85	≥ 6320,69	≥ 6387,57	≥ 6339,66	≥ 6442,81	≥ 6.448,73	≥ 6543,03	≥ 6491,14			

*Para fins de compreensão optou-se por detalhar o volume captado por este grande usuário na tabela de usos observados. Reitera-se que este volume deverá ser somado aos dos demais usuários do entorno do reservatório, devendo o volume total respeitar o que foi pactuado no Termo de Alocação 2025-2026, que corresponde a 1.050 l/s (Demais usos no entorno do reservatório).

SI - Sem Informação

- Termo de Alocação de Água 2025/2026 encaminhado em 03/06/2025;

- Vazão média afluyente (fevereiro/2026) - 41,09 m³/s;

BOLETIM DE ACOMPANHAMENTO DA ALOCAÇÃO DE ÁGUA

Termo de Alocação 2025/2026 - AÇUDE UHE PEDRA

FEVEREIRO 2026

Reunião realizada por videoconferência - 15/05/2025

Item	Atividade	Responsável	Prazo / Periodicidade	ATENDIDA	ATENÇÃO/ATIVIDADE CONTÍNUA	NÃO ATENDIDA	OBSERVAÇÕES
1	MONITORAMENTO						
1.1	Medição de cotas do reservatório, vazão afluente e defluente e envio mensal ao INEMA	Eletronbras CHESF	Diária/Mensal				
1.2	Medição de volumes captados para abastecimento público e envio da planilha ao INEMA	EMBASA	Mensal				
1.3	Instalação de medidor volumétrico BAHIA PESCA	BAHIA PESCA	Dezembro 2025				A Bahia Pesca encontra-se com o processo de regularização da outorga em análise técnica no INEMA.
1.4	Medição de volumes captados grande usuário a jusante e envio da planilha ao INEMA	DIRFAV	Mensal				
1.5	Medição de volumes captados grandes usuários no reservatório e envio da planilha ao INEMA	RIOCON Fazendas Reunidas Rio de Contas	Mensal				
1.6	Medição de volumes captados grandes usuários no reservatório e envio da planilha ao INEMA.	Largo Vanádio de Maracás S/A	Mensal				
2	REGULAÇÃO DE USOS						
2.1	Fiscalização dos usos dos recursos hídricos, inclusive com verificação de atendimento da Portaria 22.181/2021, que trata do uso dos medidores de vazão	INEMA	Atividade contínua				Foi realizada operação de fiscalização dos recursos hídricos no período de 01 a 06/09/2025.
2.2	Cadastro de usuários dos recursos hídricos	INEMA	Atividade contínua				
2.3	Regularização do uso dos recursos hídricos junto ao INEMA	Usuários	Atividade contínua				
3	OUTRAS AÇÕES						
3.1	Levantamento das informações para revisão do Marco Regulatório	INEMA	Dezembro 2025				

BOLETIM DE ACOMPANHAMENTO DA ALOCAÇÃO DE ÁGUA

Termo de Alocação 2025/2026 - AÇUDE UHE PEDRA

FEVEREIRO 2026

Reunião realizada por videoconferência - 15/05/2025

Comissão de Acompanhamento da Alocação de Água

NOME	ENTIDADE	E-MAIL	TELEFONE
Adluse Silva Andrade	BAHIA PESCA	silvaandradeadluse@gmail.com	(75) 99144 - 7656
Fábio de Oliveira Borges*	Largo Vanádio Maracás S.A.	fabio.borges@largoinc.com	(73) 3047-0533
Deusdete Souza Brito	Empresa Baiana de Águas e Saneamento S.A - EMBASA	deusdete.brito@embasa.ba.gov.br	(73) 3526-8100 / 3526-8143
Gilnei Ferreira Rios	Distrito de Irrigação da Fazenda Velha/DIRFAV	gilnei.rios@gmail.com	(74) 99986 - 3450
Jorge Evangelista Guedes Filho	Eletrobras CHESF	jorgegf@eletrobras.com	(73) 99973 - 4128
José Claudemiro Passos Brandão	Secretaria de Agricultura, Irrigação e Meio Ambiente de Jequié	claudemirobrandao@gmail.com	(73) 99971 - 5040
Murilo Oliveira de Bulhões	Defesa Civil - Jequié	murilobulhoes@hotmail.com	(71) 99263 - 9236
Nilton Barros Pires	Comitê da Bacia Hidrográfica do Rio das Contas - CBHRC	niltonbarros9@gmail.com	(73) 99107 - 8550
Ricardo Jucá Chagas	Universidade Estadual do Sudoeste da Bahia - UESB	rjchagas@uesb.edu.br	(73) 99820 - 5838
Sérgio Luis Sonoda	Universidade Estadual do Sudoeste da Bahia - UESB	sisonoda@uesb.edu.br	(16) 99228 - 5334
Tadeu Jesus Silva	Comitê da Bacia Hidrográfica do Rio das Contas - CBHRC	comite.riodascontas@gmail.com	(77) 98832 -7855

* Conforme solicitação encaminhada ao INEMA pelo Largo Vanádio Maracás S. A, em 13/08/2024, o Senhor Fábio de Oliveira Borges substituirá o Senhor Adriano Andrade na Comissão de Acompanhamento da Alocação de Água do Sistema Hídrico UHE Pedra.

O Termo de Alocação e os Boletins de Acompanhamento estão disponíveis na página do INEMA:

Gestão >>> Alocação de Água

CONTATOS: CORHI (71) 3118-4101/4144