



PROCESSO:	027.1449.2026.0001599-13
ORIGEM:	<Insira aqui a Unidade de origem do processo>
OBJETO:	<Insira aqui o objetivo do processo>

PARECER TÉCNICO Nº 00141410266

CATEGORIA E LIMITE DE UNIDADE DE CONSERVAÇÃO **REFÚGIO DE VIDA SILVESTRE SERRA DA CHAPADINHA**

1. RELATÓRIO

O presente parecer técnico tem por finalidade analisar a categoria de Unidade de Conservação mais adequada para a área da Serra da Chapadinha, localizada nos municípios de Itaetê, Mucugê e Ibicoara, no estado da Bahia, considerando os resultados apresentados no Estudo Técnico elaborado no âmbito do processo de criação de Unidade de Conservação conduzido pela Secretaria do Meio Ambiente do Estado da Bahia (SEMA).

O processo de criação dessa Unidade de Conservação teve início em março de 2023 e, desde então, a equipe iniciou os trabalhos utilizando os procedimentos técnicos já consolidados pelo Instituto Chico Mendes de Biodiversidade - ICMBio.

Em junho de 2024, a Sema participou de audiência pública promovida pelo Ministério Público do Estado da Bahia, realizada no Povoado de Mundo Novo, em Ibicoara. Esta audiência tinha como objetivo promover uma ampla discussão da proposta de criação de uma unidade de conservação junto aos diferentes representantes que atuam na Serra da Chapadinha, além de discutir os efeitos desta criação. Além disso, também foram realizadas reuniões com atores locais de forma online. Em novembro de 2024, a equipe da SEMA juntamente com o Inema realizou uma Visita Técnica de Reconhecimento para análise da viabilidade do pleito.

Em novembro de 2025, após reunião de entre a SEMA e o MMA, a SEMA alinhou-se uma ação conjunta, onde foi garantido apoio técnico e financeiro por parte do ente federal para a criação da unidade, por meio do Projeto GEF Terrestre.

Em fevereiro de 2026, a Sema e o Inema realizaram uma reunião interinstitucional com as Secretarias de Governo, apresentando a área de estudo, a proposta de criação de uma UC, bem como abrindo diálogo para discussão sobre as atividades que cada pasta possui neste território. Estiveram presentes representantes da Superintendência de Desenvolvimento Agrário (SDA), da Secretaria de Desenvolvimento Rural (SDR), da Secretaria de Desenvolvimento Econômico (SDE), da Secretaria de Turismo do Estado da Bahia (SETUR), da Secretaria de Desenvolvimento Urbano (SEDUR), da Companhia Baiana de Prospecção Mineral (CBPM) e da Secretaria de Promoção da Igualdade Racial e dos Povos e Comunidades Tradicionais da Bahia (SEPROMI).

Em abril de 2026, foi realizada Visita Técnica pela equipe da SEMA e INEMA. O principal objetivo desta visita foi recolher informações sobre as pessoas e o modo de vida local, além de confirmar

informações técnicas já identificadas na literatura especializada. Foram realizadas reuniões com as equipes e Secretários das prefeituras, bem como comunidades quilombolas, assentamentos rurais e representantes de terreiros de jarê, além da realização de entrevistas com outros moradores presentes na área de estudo.

O Estudo Técnico finalizado incorporou as informações coletadas na última visita ao território, bem como interlocução com outras entidades para complementação das informações, como o Centro Nacional de Conservação da Flora do Jardim Botânico do Rio de Janeiro (CNCFlora/JBRJ) e o Instituto Nacional de Colonização e Reforma Agrária (Incra).

A área de estudo proposta para a criação de uma UC na Serra da Chapadinha abrange uma área estimada em 18.301 hectares, compreendendo os municípios de Itaetê, que possui 73% desta área proposta, o que equivale a aproximadamente 13.381 hectares do município, seguido por Ibicoara com 24% da poligonal proposta presente neste município, equivalendo a aproximadamente 4.361 hectares e Mucugê com aproximadamente 540 hectares do município pertencendo à área proposta, constituindo 3% da poligonal apresentada. A área está situada no Território de Identidade da Chapada Diamantina e insere-se na Bacia do Rio Una, integrante do complexo hidrográfico da Bacia do Paraguaçu.

A área estudada apresenta elevada relevância ambiental, destacando-se pela expressiva diversidade biológica, presença de espécies endêmicas e ameaçadas de extinção, significativa conectividade ecológica com áreas protegidas adjacentes e elevada importância para a manutenção da segurança hídrica regional. Inserida no contexto da Chapada Diamantina, a Serra da Chapadinha abriga mosaicos de fitofisionomias compostos por campos rupestres, formações savânicas, brejos de altitude e remanescentes de Floresta Estacional Semidecidual Montana, configurando ambiente de elevada heterogeneidade ecológica.

Os estudos realizados demonstram ainda que a região desempenha papel estratégico na manutenção de corredores ecológicos associados ao Parque Nacional da Chapada Diamantina e demais áreas protegidas municipais, além de constituir importante área de recarga hídrica vinculada à bacia do Rio Paraguaçu. Paralelamente, foram identificadas pressões antrópicas relacionadas à supressão de vegetação, expansão de atividades minerárias e alterações no uso do solo, fatores que reforçam a necessidade de adoção de instrumentos de proteção territorial.

Diante desse cenário, procede-se à análise da categoria de Unidade de Conservação mais compatível com os atributos ambientais, sociais e territoriais identificados para a Serra da Chapadinha.

2. ANÁLISE DE ADEQUAÇÃO DA CATEGORIA

Nos termos da Lei Estadual nº 10.431/2006, que institui o Sistema Estadual de Unidades de Conservação (SEUC), o Refúgio de Vida Silvestre (REVIS) integra o grupo das Unidades de Proteção Integral e possui como objetivo principal proteger ambientes naturais onde se asseguram condições para a existência ou reprodução de espécies ou comunidades da flora local e da fauna residente ou migratória.

Considerando as características identificadas no Estudo Técnico, verifica-se elevada compatibilidade entre os objetivos legais da categoria Refúgio de Vida Silvestre e os atributos ambientais presentes na Serra da Chapadinha. A área abriga espécies raras, endêmicas e ameaçadas de extinção, além de apresentar elevada relevância para a conservação da avifauna, mastofauna, herpetofauna e flora associadas aos ambientes montanos da Chapada Diamantina.

Destaca-se ainda que a categoria REVIS apresenta maior adequação frente à necessidade de compatibilização entre a conservação ambiental e a permanência de propriedades privadas inseridas nos limites da área proposta, desde que as atividades desenvolvidas sejam compatíveis com os objetivos da Unidade de Conservação. Tal característica mostra-se especialmente relevante diante da complexidade fundiária observada na região e da existência de usos consolidados em determinados setores da poligonal.

Outro aspecto que reforça a adequação da categoria refere-se à necessidade de manutenção da conectividade ecológica regional, sobretudo em função da integração funcional entre os remanescentes florestais da Serra da Chapadinha e as áreas protegidas adjacentes. O Refúgio de Vida Silvestre configura instrumento compatível com estratégias de conservação voltadas à proteção de corredores ecológicos, manutenção de processos ecológicos e conservação de habitats essenciais para espécies sensíveis à fragmentação.

Além disso, a categoria permite o desenvolvimento de pesquisas científicas, ações de educação ambiental e atividades de visitação controlada, desde que compatíveis com os objetivos de conservação da Unidade, contribuindo para o fortalecimento das estratégias de conservação e valorização do patrimônio natural regional.

Dessa forma, entende-se que a categoria Refúgio de Vida Silvestre apresenta elevada aderência às características ambientais, territoriais e socioeconômicas identificadas para a Serra da Chapadinha, constituindo alternativa tecnicamente adequada para a proteção da área, tendo como objetivos:

1. proteger ambientes naturais onde se asseguram condições para a existência e reprodução de espécies ou comunidades da flora local e da fauna residente ou migratória, como o Guigó-da-Caatinga (*Callicebus barbarabrownae*);
2. conservar ecossistemas naturais relevantes associados à Serra da Chapadinha, com destaque para formações vegetais nativas, recursos hídricos e a biodiversidade regional;
3. contribuir para a manutenção dos serviços ecossistêmicos, como os do sistema hídrico associado ao Rio de Una, e da conectividade entre remanescentes de vegetação nativa e outras áreas protegidas no território;
4. possibilitar a realização de pesquisas científicas e o desenvolvimento de atividades de educação ambiental;
5. promover a conservação da paisagem natural, dos modos de vida tradicionais e do patrimônio histórico, cultural e ambiental da região.

3. ANÁLISE DA ADEQUAÇÃO DE LIMITES

Os limites propostos para a Unidade de Conservação contemplam os principais remanescentes de vegetação nativa e áreas de elevada relevância ecológica identificadas no Estudo Técnico, assegurando a inclusão de ambientes estratégicos para a conservação da biodiversidade e dos recursos hídricos regionais.

A configuração espacial da poligonal favorece a manutenção da conectividade ecológica entre fragmentos florestais distribuídos ao longo da Serra da Chapadinha, promovendo integração com áreas protegidas já existentes, especialmente o Parque Nacional da Chapada Diamantina e unidades de conservação municipais adjacentes. Tal conectividade é fundamental para a manutenção do fluxo gênico, dispersão de espécies e conservação de processos ecológicos em escala regional.

Os limites definidos também abrangem importantes áreas de recarga hídrica, nascentes e cursos

d'água associados à bacia do Rio Paraguaçu, reforçando o papel estratégico da Unidade de Conservação na manutenção da segurança hídrica regional.

Adicionalmente, a delimitação proposta demonstra coerência com critérios ambientais, geomorfológicos e hidrológicos, priorizando a proteção de áreas de maior integridade ecológica e reduzindo, sempre que possível, a incidência sobre áreas urbanizadas ou com elevado grau de consolidação antrópica.

Dessa forma, entende-se que os limites propostos apresentam adequação técnica satisfatória para atender aos objetivos de conservação previstos para a futura Unidade de Conservação.

4. CONCLUSÃO

Considerando os elementos apresentados no Estudo Técnico, conclui-se que a Serra da Chapadinha reúne atributos ambientais de elevada relevância ecológica, incluindo expressiva biodiversidade, ocorrência de espécies ameaçadas e endêmicas, conectividade ecológica regional e importância estratégica para a conservação dos recursos hídricos da bacia do Rio Paraguaçu.

A análise técnica realizada demonstra que a categoria Refúgio de Vida Silvestre apresenta compatibilidade com os objetivos de conservação necessários para a área, especialmente em razão da necessidade de proteção de habitats essenciais à fauna e flora nativas, manutenção de corredores ecológicos e compatibilização entre conservação ambiental e permanência de propriedades privadas submetidas a usos compatíveis.

Adicionalmente, verifica-se que os limites propostos para a Unidade de Conservação apresentam coerência ambiental e territorial, contemplando áreas prioritárias para a conservação da biodiversidade e dos recursos hídricos regionais.

Diante do exposto, este parecer manifesta-se **FAVORAVELMENTE** à criação da Unidade de Conservação da Serra da Chapadinha na categoria Refúgio de Vida Silvestre, nos termos da Lei Estadual nº 10.431/2006, conforme os limites apresentados no anexo deste parecer, sendo permitidas atividades compatíveis com seus objetivos, como:

- 1; visitação pública ordenada, bem como suas estruturas de suporte de pequeno porte associadas, quando compatível com a conservação da natureza;
2. atividades de educação ambiental, culturais e recreativas, quando compatível com a conservação da natureza;
3. pesquisa científica, mediante autorização do órgão gestor;
4. implantação de equipamentos públicos de médio à baixo impacto ambiental voltados ao alcance dos objetivos da unidade;
5. atividades de proteção e recuperação de áreas degradadas;
6. práticas agrícolas autorizadas pelo órgão gestor, vedada a conversão de novas áreas nativas para este fim.

E proibidas as atividades que contrariem seus objetivos, como:

1. supressão de vegetação nativa, salvo quando necessária à recuperação de ecossistemas, à proteção da biodiversidade, ao resgate e à garantia dos direitos associados à Política de Reforma Agrária;
2. atividades relacionadas à exploração mineral;
3. atividades relacionadas à pecuária, exceto para agricultura familiar, vedada a conversão de novas áreas nativas para este fim.

4. caça, captura, coleta, perseguição ou perturbação da fauna;
5. introdução de espécies exóticas invasoras;
6. uso de agrotóxicos.

Por fim, devem ser resguardados os direitos associados à Política de Reforma Agrária no território, observadas a legislação ambiental e as práticas sustentáveis.

É o nosso parecer.

Luiz Araujo

Superintendente

Superintendência de Políticas e Planejamento Ambiental

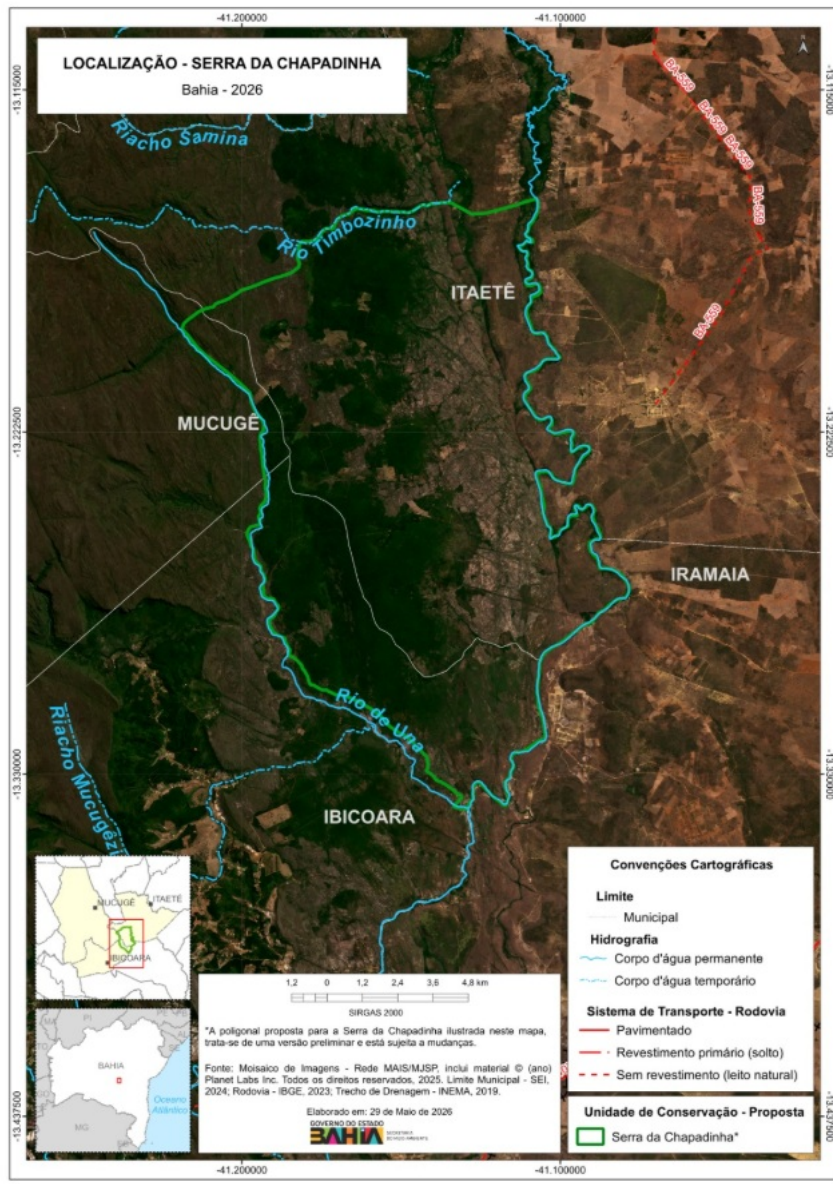
Secretaria do Meio Ambiente

Estado da Bahia

ANEXO I

MAPA E MEMORIAL DESCRITIVO

Abaixo, segue o mapa com a área proposta para a Unidade de Conservação de Proteção Integral Refúgio de Vida Silvestre Serra da Chapadinha.



O Refúgio de Vida Silvestre Serra da Chapadinha dispõe de uma única área de aproximadamente 18.301 ha, de acordo com a seguinte descrição:

Área I: Inicia-se a descrição deste perímetro no vértice 0, de coordenadas N 8545406.5464 m e E 271543.4584 m; deste segue com os seguintes azimute plano e distância: 154°48'53.70" e 149.07; até o vértice 1, de coordenadas N 8545271.6440 m e E 271606.8957 m; deste segue com os seguintes azimute plano e distância: 182°48'42.28" e 135.65; até o vértice 2, de coordenadas N 8545136.1556 m e E 271600.2414 m; deste segue com os seguintes azimute plano e distância: 184°31'18.08" e 89.34; até o vértice 3, de coordenadas N 8545047.0984 m e E 271593.1985 m; deste segue com os seguintes azimute plano e distância: 190°12'22.48" e 126.00; até o vértice 4, de coordenadas N 8544923.0882 m e E 271570.8716 m; deste segue com os seguintes azimute plano e distância: 203°13'44.00" e 232.43; até o vértice 5, de coordenadas N 8544709.5005 m e E 271479.2003 m; deste segue com os seguintes azimute plano e distância: 209°09'8.62" e 102.38; até o vértice 6, de coordenadas N 8544620.0856 m e E 271429.3254 m; deste segue com os seguintes azimute plano e distância: 218°38'38.57" e 182.05; até o vértice 7, de coordenadas N 8544477.8987 m e E 271315.6401 m; deste segue com os seguintes azimute plano e distância: 200°11'44.96" e 99.26; até o vértice 8, de coordenadas N 8544384.7456 m e E 271281.3741 m; deste segue com os seguintes azimute plano e distância: 184°44'48.71" e 85.48; até o vértice 9, de coordenadas N 8544299.5596 m e E 271274.3004 m; deste segue com os seguintes azimute

plano e distância: 217°15'52.08" e 63.61; até o vértice 10, de coordenadas N 8544248.9345 m e E 271235.7840 m; deste segue com os seguintes azimuth plano e distância: 210°08'40.34" e 76.44; até o vértice 11, de coordenadas N 8544182.8330 m e E 271197.3976 m; deste segue com os seguintes azimuth plano e distância: 168°57'43.88" e 106.27; até o vértice 12, de coordenadas N 8544078.5309 m e E 271217.7433 m; deste segue com os seguintes azimuth plano e distância: 110°10'15.03" e 120.68; até o vértice 13, de coordenadas N 8544036.9183 m e E 271331.0208 m; deste segue com os seguintes azimuth plano e distância: 119°56'20.91" e 99.34; até o vértice 14, de coordenadas N 8543987.3388 m e E 271417.1061 m; deste segue com os seguintes azimuth plano e distância: 164°21'33.30" e 104.23; até o vértice 15, de coordenadas N 8543886.9717 m e E 271445.2060 m; deste segue com os seguintes azimuth plano e distância: 279°56'45.02" e 106.90; até o vértice 16, de coordenadas N 8543905.4354 m e E 271339.9118 m; deste segue com os seguintes azimuth plano e distância: 285°22'6.87" e 85.00; até o vértice 17, de coordenadas N 8543927.9637 m e E 271257.9475 m; deste segue com os seguintes azimuth plano e distância: 244°38'30.66" e 64.38; até o vértice 18, de coordenadas N 8543900.3901 m e E 271199.7680 m; deste segue com os seguintes azimuth plano e distância: 221°20'1.75" e 140.17; até o vértice 19, de coordenadas N 8543795.1411 m e E 271107.1944 m; deste segue com os seguintes azimuth plano e distância: 252°05'51.91" e 77.54; até o vértice 20, de coordenadas N 8543771.3055 m e E 271033.4077 m; deste segue com os seguintes azimuth plano e distância: 269°31'7.16" e 58.41; até o vértice 21, de coordenadas N 8543770.8148 m e E 270975.0012 m; deste segue com os seguintes azimuth plano e distância: 168°49'57.51" e 126.00; até o vértice 22, de coordenadas N 8543647.2018 m e E 270999.4040 m; deste segue com os seguintes azimuth plano e distância: 126°12'48.69" e 58.28; até o vértice 23, de coordenadas N 8543612.7732 m e E 271046.4216 m; deste segue com os seguintes azimuth plano e distância: 114°56'13.12" e 99.16; até o vértice 24, de coordenadas N 8543570.9661 m e E 271136.3351 m; deste segue com os seguintes azimuth plano e distância: 89°31'8.35" e 116.82; até o vértice 25, de coordenadas N 8543571.9468 m e E 271253.1472 m; deste segue com os seguintes azimuth plano e distância: 172°46'0.43" e 132.47; até o vértice 26, de coordenadas N 8543440.5314 m e E 271269.8262 m; deste segue com os seguintes azimuth plano e distância: 218°21'25.25" e 49.67; até o vértice 27, de coordenadas N 8543401.5800 m e E 271239.0013 m; deste segue com os seguintes azimuth plano e distância: 185°15'56.98" e 116.66; até o vértice 28, de coordenadas N 8543285.4125 m e E 271228.2946 m; deste segue com os seguintes azimuth plano e distância: 159°15'51.99" e 123.72; até o vértice 29, de coordenadas N 8543169.7031 m e E 271272.0996 m; deste segue com os seguintes azimuth plano e distância: 173°34'31.42" e 112.81; até o vértice 30, de coordenadas N 8543057.6017 m e E 271284.7226 m; deste segue com os seguintes azimuth plano e distância: 188°09'23.79" e 103.71; até o vértice 31, de coordenadas N 8542954.9442 m e E 271270.0088 m; deste segue com os seguintes azimuth plano e distância: 114°29'38.15" e 137.45; até o vértice 32, de coordenadas N 8542897.9562 m e E 271395.0925 m; deste segue com os seguintes azimuth plano e distância: 134°20'12.26" e 38.42; até o vértice 33, de coordenadas N 8542871.1026 m e E 271422.5752 m; deste segue com os seguintes azimuth plano e distância: 176°19'8.81" e 69.75; até o vértice 34, de coordenadas N 8542801.4949 m e E 271427.0532 m; deste segue com os seguintes azimuth plano e distância: 185°53'58.35" e 140.15; até o vértice 35, de coordenadas N 8542662.0841 m e E 271412.6476 m; deste segue com os seguintes azimuth plano e distância: 239°55'51.63" e 188.06; até o vértice 36, de coordenadas N 8542567.8580 m e E 271249.8961 m; deste segue com os seguintes azimuth plano e distância: 226°40'32.19" e 79.66; até o vértice 37, de coordenadas N 8542513.2032 m e E 271191.9473 m; deste segue com os seguintes azimuth plano e distância: 153°54'48.12" e 90.10; até o vértice 38, de coordenadas N 8542432.2842 m e E 271231.5657 m; deste segue com os seguintes azimuth plano e distância: 149°06'11.47" e 53.84; até o vértice 39, de coordenadas N 8542386.0870 m e E 271259.2107 m; deste segue com os seguintes azimuth plano e distância: 89°31'7.98" e 159.64; até o vértice 40, de coordenadas N 8542387.4275 m e E 271418.8468 m; deste segue com os seguintes azimuth plano e distância: 67°10'6.16" e 122.09; até o vértice 41, de coordenadas N 8542434.8012 m e E 271531.3706 m; deste segue com os seguintes azimuth

plano e distância: 87°08'54.93" e 93.53; até o vértice 42, de coordenadas N 8542439.4539 m e E 271624.7837 m; deste segue com os seguintes azimute plano e distância: 126°54'42.96" e 63.71; até o vértice 43, de coordenadas N 8542401.1899 m e E 271675.7245 m; deste segue com os seguintes azimute plano e distância: 163°28'39.26" e 169.08; até o vértice 44, de coordenadas N 8542239.0909 m e E 271723.8094 m; deste segue com os seguintes azimute plano e distância: 185°53'59.93" e 105.11; até o vértice 45, de coordenadas N 8542134.5351 m e E 271713.0047 m; deste segue com os seguintes azimute plano e distância: 232°00'5.95" e 108.00; até o vértice 46, de coordenadas N 8542068.0471 m e E 271627.8989 m; deste segue com os seguintes azimute plano e distância: 246°57'17.79" e 231.90; até o vértice 47, de coordenadas N 8541977.2677 m e E 271414.5027 m; deste segue com os seguintes azimute plano e distância: 191°28'52.71" e 75.14; até o vértice 48, de coordenadas N 8541903.6301 m e E 271399.5460 m; deste segue com os seguintes azimute plano e distância: 179°31'7.79" e 92.85; até o vértice 49, de coordenadas N 8541810.7796 m e E 271400.3258 m; deste segue com os seguintes azimute plano e distância: 215°43'11.62" e 52.74; até o vértice 50, de coordenadas N 8541767.9616 m e E 271369.5354 m; deste segue com os seguintes azimute plano e distância: 218°37'28.78" e 129.63; até o vértice 51, de coordenadas N 8541666.6872 m e E 271288.6176 m; deste segue com os seguintes azimute plano e distância: 196°26'28.35" e 173.89; até o vértice 52, de coordenadas N 8541499.9062 m e E 271239.4010 m; deste segue com os seguintes azimute plano e distância: 170°32'50.69" e 199.75; até o vértice 53, de coordenadas N 8541302.8639 m e E 271272.2069 m; deste segue com os seguintes azimute plano e distância: 159°28'47.76" e 306.80; até o vértice 54, de coordenadas N 8541015.5312 m e E 271379.7509 m; deste segue com os seguintes azimute plano e distância: 160°36'25.41" e 192.21; até o vértice 55, de coordenadas N 8540834.2287 m e E 271443.5725 m; deste segue com os seguintes azimute plano e distância: 163°09'36.15" e 96.77; até o vértice 56, de coordenadas N 8540741.6108 m e E 271471.6060 m; deste segue com os seguintes azimute plano e distância: 96°15'54.17" e 164.67; até o vértice 57, de coordenadas N 8540723.6412 m e E 271635.2880 m; deste segue com os seguintes azimute plano e distância: 85°02'1.13" e 148.41; até o vértice 58, de coordenadas N 8540736.4889 m e E 271783.1368 m; deste segue com os seguintes azimute plano e distância: 79°42'53.83" e 90.88; até o vértice 59, de coordenadas N 8540752.7145 m e E 271872.5533 m; deste segue com os seguintes azimute plano e distância: 150°52'14.21" e 154.30; até o vértice 60, de coordenadas N 8540617.9341 m e E 271947.6617 m; deste segue com os seguintes azimute plano e distância: 168°50'1.05" e 125.98; até o vértice 61, de coordenadas N 8540494.3355 m e E 271972.0595 m; deste segue com os seguintes azimute plano e distância: 158°32'36.54" e 174.02; até o vértice 62, de coordenadas N 8540332.3786 m e E 272035.7141 m; deste segue com os seguintes azimute plano e distância: 130°45'45.00" e 176.05; até o vértice 63, de coordenadas N 8540217.4321 m e E 272169.0572 m; deste segue com os seguintes azimute plano e distância: 146°07'15.01" e 268.77; até o vértice 64, de coordenadas N 8539994.2982 m e E 272318.8792 m; deste segue com os seguintes azimute plano e distância: 136°49'40.70" e 126.32; até o vértice 65, de coordenadas N 8539902.1719 m e E 272405.3069 m; deste segue com os seguintes azimute plano e distância: 235°18'34.87" e 89.45; até o vértice 66, de coordenadas N 8539851.2623 m e E 272331.7576 m; deste segue com os seguintes azimute plano e distância: 267°53'37.57" e 136.32; até o vértice 67, de coordenadas N 8539846.2522 m e E 272195.5287 m; deste segue com os seguintes azimute plano e distância: 267°47'41.47" e 257.08; até o vértice 68, de coordenadas N 8539836.3606 m e E 271938.6434 m; deste segue com os seguintes azimute plano e distância: 243°05'59.09" e 134.77; até o vértice 69, de coordenadas N 8539775.3864 m e E 271818.4579 m; deste segue com os seguintes azimute plano e distância: 211°30'36.22" e 132.28; até o vértice 70, de coordenadas N 8539662.6126 m e E 271749.3228 m; deste segue com os seguintes azimute plano e distância: 212°39'17.59" e 170.94; até o vértice 71, de coordenadas N 8539518.6952 m e E 271657.0895 m; deste segue com os seguintes azimute plano e distância: 239°55'49.37" e 219.38; até o vértice 72, de coordenadas N 8539408.7755 m e E 271467.2361 m; deste segue com os seguintes azimute plano e distância: 255°34'2.31" e 176.51; até o vértice 73, de coordenadas N 8539364.7816 m e E 271296.2962 m; deste segue

com os seguintes azimute plano e distância: 229°40'1.07" e 126.78; até o vértice 74, de coordenadas N 8539282.7255 m e E 271199.6520 m; deste segue com os seguintes azimute plano e distância: 165°23'42.81" e 223.39; até o vértice 75, de coordenadas N 8539066.5542 m e E 271255.9796 m; deste segue com os seguintes azimute plano e distância: 147°57'53.89" e 267.84; até o vértice 76, de coordenadas N 8538839.5006 m e E 271398.0515 m; deste segue com os seguintes azimute plano e distância: 179°31'4.04" e 46.42; até o vértice 77, de coordenadas N 8538793.0805 m e E 271398.4422 m; deste segue com os seguintes azimute plano e distância: 216°59'51.59" e 102.37; até o vértice 78, de coordenadas N 8538711.3211 m e E 271336.8374 m; deste segue com os seguintes azimute plano e distância: 237°55'15.91" e 95.99; até o vértice 79, de coordenadas N 8538660.3444 m e E 271255.5071 m; deste segue com os seguintes azimute plano e distância: 194°32'23.55" e 120.16; até o vértice 80, de coordenadas N 8538544.0326 m e E 271225.3404 m; deste segue com os seguintes azimute plano e distância: 195°33'33.49" e 112.71; até o vértice 81, de coordenadas N 8538435.4578 m e E 271195.1089 m; deste segue com os seguintes azimute plano e distância: 150°35'43.97" e 338.10; até o vértice 82, de coordenadas N 8538140.9125 m e E 271361.1069 m; deste segue com os seguintes azimute plano e distância: 142°28'20.79" e 232.64; até o vértice 83, de coordenadas N 8537956.4172 m e E 271502.8161 m; deste segue com os seguintes azimute plano e distância: 149°06'8.36" e 161.48; até o vértice 84, de coordenadas N 8537817.8498 m e E 271585.7393 m; deste segue com os seguintes azimute plano e distância: 127°59'59.84" e 174.06; até o vértice 85, de coordenadas N 8537710.6868 m e E 271722.9019 m; deste segue com os seguintes azimute plano e distância: 73°40'8.22" e 141.64; até o vértice 86, de coordenadas N 8537750.5143 m e E 271858.8277 m; deste segue com os seguintes azimute plano e distância: 57°03'52.81" e 115.34; até o vértice 87, de coordenadas N 8537813.2231 m e E 271955.6299 m; deste segue com os seguintes azimute plano e distância: 91°03'25.60" e 144.09; até o vértice 88, de coordenadas N 8537810.5647 m e E 272099.6995 m; deste segue com os seguintes azimute plano e distância: 155°14'13.07" e 123.07; até o vértice 89, de coordenadas N 8537698.8125 m e E 272151.2488 m; deste segue com os seguintes azimute plano e distância: 182°48'37.06" e 135.61; até o vértice 90, de coordenadas N 8537563.3615 m e E 272144.5998 m; deste segue com os seguintes azimute plano e distância: 228°23'27.50" e 170.55; até o vértice 91, de coordenadas N 8537450.1064 m e E 272017.0779 m; deste segue com os seguintes azimute plano e distância: 157°35'28.18" e 83.40; até o vértice 92, de coordenadas N 8537373.0054 m e E 272048.8705 m; deste segue com os seguintes azimute plano e distância: 128°37'46.02" e 55.19; até o vértice 93, de coordenadas N 8537338.5520 m e E 272091.9841 m; deste segue com os seguintes azimute plano e distância: 128°00'3.06" e 149.19; até o vértice 94, de coordenadas N 8537246.6981 m e E 272209.5482 m; deste segue com os seguintes azimute plano e distância: 89°31'8.91" e 167.40; até o vértice 95, de coordenadas N 8537248.1030 m e E 272376.9389 m; deste segue com os seguintes azimute plano e distância: 76°27'57.29" e 119.89; até o vértice 96, de coordenadas N 8537276.1592 m e E 272493.4960 m; deste segue com os seguintes azimute plano e distância: 75°48'16.52" e 228.41; até o vértice 97, de coordenadas N 8537332.1723 m e E 272714.9322 m; deste segue com os seguintes azimute plano e distância: 82°26'23.52" e 62.77; até o vértice 98, de coordenadas N 8537340.4302 m e E 272777.1524 m; deste segue com os seguintes azimute plano e distância: 105°08'2.91" e 129.35; até o vértice 99, de coordenadas N 8537306.6602 m e E 272902.0136 m; deste segue com os seguintes azimute plano e distância: 176°19'13.23" e 69.74; até o vértice 100, de coordenadas N 8537237.0671 m e E 272906.4892 m; deste segue com os seguintes azimute plano e distância: 218°47'34.32" e 79.95; até o vértice 101, de coordenadas N 8537174.7541 m e E 272856.4011 m; deste segue com os seguintes azimute plano e distância: 208°33'40.87" e 128.31; até o vértice 102, de coordenadas N 8537062.0585 m e E 272795.0560 m; deste segue com os seguintes azimute plano e distância: 168°08'23.49" e 197.29; até o vértice 103, de coordenadas N 8536868.9819 m e E 272835.6033 m; deste segue com os seguintes azimute plano e distância: 191°16'55.44" e 114.58; até o vértice 104, de coordenadas N 8536756.6135 m e E 272813.1865 m; deste segue com os seguintes azimute plano e distância: 188°44'23.61" e 121.48; até o vértice 105, de coordenadas N 8536636.5420 m e E 272794.7274 m; deste segue

com os seguintes azimute plano e distância: 145°39'40.99" e 41.92; até o vértice 106, de coordenadas N 8536601.9256 m e E 272818.3752 m; deste segue com os seguintes azimute plano e distância: 58°15'9.38" e 81.98; até o vértice 107, de coordenadas N 8536645.0605 m e E 272888.0876 m; deste segue com os seguintes azimute plano e distância: 53°32'8.59" e 125.08; até o vértice 108, de coordenadas N 8536719.4001 m e E 272988.6828 m; deste segue com os seguintes azimute plano e distância: 64°16'25.63" e 253.93; até o vértice 109, de coordenadas N 8536829.6259 m e E 273217.4473 m; deste segue com os seguintes azimute plano e distância: 88°17'1.23" e 179.11; até o vértice 110, de coordenadas N 8536834.9906 m e E 273396.4803 m; deste segue com os seguintes azimute plano e distância: 160°58'36.09" e 110.16; até o vértice 111, de coordenadas N 8536730.8469 m e E 273432.3873 m; deste segue com os seguintes azimute plano e distância: 194°40'53.88" e 104.20; até o vértice 112, de coordenadas N 8536630.0513 m e E 273405.9786 m; deste segue com os seguintes azimute plano e distância: 224°42'12.98" e 60.37; até o vértice 113, de coordenadas N 8536587.1456 m e E 273363.5145 m; deste segue com os seguintes azimute plano e distância: 228°30'56.90" e 144.44; até o vértice 114, de coordenadas N 8536491.4690 m e E 273255.3116 m; deste segue com os seguintes azimute plano e distância: 226°33'1.47" e 85.12; até o vértice 115, de coordenadas N 8536432.9285 m e E 273193.5140 m; deste segue com os seguintes azimute plano e distância: 212°45'29.90" e 198.86; até o vértice 116, de coordenadas N 8536265.6944 m e E 273085.9111 m; deste segue com os seguintes azimute plano e distância: 210°24'58.78" e 166.79; até o vértice 117, de coordenadas N 8536121.8638 m e E 273001.4711 m; deste segue com os seguintes azimute plano e distância: 217°06'6.09" e 82.98; até o vértice 118, de coordenadas N 8536055.6853 m e E 272951.4177 m; deste segue com os seguintes azimute plano e distância: 187°27'10.41" e 253.85; até o vértice 119, de coordenadas N 8535803.9782 m e E 272918.4903 m; deste segue com os seguintes azimute plano e distância: 186°59'53.69" e 179.45; até o vértice 120, de coordenadas N 8535625.8603 m e E 272896.6257 m; deste segue com os seguintes azimute plano e distância: 203°04'54.61" e 126.59; até o vértice 121, de coordenadas N 8535509.4006 m e E 272846.9951 m; deste segue com os seguintes azimute plano e distância: 269°31'10.38" e 159.60; até o vértice 122, de coordenadas N 8535508.0623 m e E 272687.4006 m; deste segue com os seguintes azimute plano e distância: 288°44'25.09" e 234.98; até o vértice 123, de coordenadas N 8535583.5574 m e E 272464.8757 m; deste segue com os seguintes azimute plano e distância: 291°48'58.42" e 265.06; até o vértice 124, de coordenadas N 8535682.0620 m e E 272218.7987 m; deste segue com os seguintes azimute plano e distância: 332°17'53.59" e 195.74; até o vértice 125, de coordenadas N 8535855.3647 m e E 272127.8059 m; deste segue com os seguintes azimute plano e distância: 297°40'0.98" e 172.18; até o vértice 126, de coordenadas N 8535935.3143 m e E 271975.3107 m; deste segue com os seguintes azimute plano e distância: 260°16'56.77" e 216.91; até o vértice 127, de coordenadas N 8535898.7011 m e E 271761.5092 m; deste segue com os seguintes azimute plano e distância: 261°26'17.69" e 110.09; até o vértice 128, de coordenadas N 8535882.3114 m e E 271652.6460 m; deste segue com os seguintes azimute plano e distância: 200°11'36.73" e 66.15; até o vértice 129, de coordenadas N 8535820.2279 m e E 271629.8117 m; deste segue com os seguintes azimute plano e distância: 169°14'58.21" e 196.55; até o vértice 130, de coordenadas N 8535627.1280 m e E 271666.4746 m; deste segue com os seguintes azimute plano e distância: 155°36'1.53" e 249.65; até o vértice 131, de coordenadas N 8535399.7763 m e E 271769.6039 m; deste segue com os seguintes azimute plano e distância: 172°59'35.81" e 171.30; até o vértice 132, de coordenadas N 8535229.7552 m e E 271790.5001 m; deste segue com os seguintes azimute plano e distância: 167°34'39.47" e 508.02; até o vértice 133, de coordenadas N 8534733.6290 m e E 271899.7836 m; deste segue com os seguintes azimute plano e distância: 186°59'44.52" e 269.17; até o vértice 134, de coordenadas N 8534466.4600 m e E 271866.9997 m; deste segue com os seguintes azimute plano e distância: 157°45'40.34" e 241.54; até o vértice 135, de coordenadas N 8534242.8874 m e E 271958.4147 m; deste segue com os seguintes azimute plano e distância: 160°36'21.68" e 192.16; até o vértice 136, de coordenadas N 8534061.6314 m e E 272022.2236 m; deste segue com os seguintes azimute plano e distância:

131°28'25.59" e 109.92; até o vértice 137, de coordenadas N 8533988.8342 m e E 272104.5817 m; deste segue com os seguintes azimute plano e distância: 156°27'15.86" e 109.30; até o vértice 138, de coordenadas N 8533888.6360 m e E 272148.2439 m; deste segue com os seguintes azimute plano e distância: 184°37'46.26" e 174.74; até o vértice 139, de coordenadas N 8533714.4621 m e E 272134.1399 m; deste segue com os seguintes azimute plano e distância: 198°43'26.58" e 106.49; até o vértice 140, de coordenadas N 8533613.6095 m e E 272099.9560 m; deste segue com os seguintes azimute plano e distância: 79°34'18.52" e 67.18; até o vértice 141, de coordenadas N 8533625.7694 m e E 272166.0272 m; deste segue com os seguintes azimute plano e distância: 73°58'11.74" e 101.01; até o vértice 142, de coordenadas N 8533653.6616 m e E 272263.1066 m; deste segue com os seguintes azimute plano e distância: 60°08'7.34" e 134.01; até o vértice 143, de coordenadas N 8533720.3932 m e E 272379.3223 m; deste segue com os seguintes azimute plano e distância: 28°43'40.28" e 79.76; até o vértice 144, de coordenadas N 8533790.3375 m e E 272417.6599 m; deste segue com os seguintes azimute plano e distância: 19°26'1.19" e 102.84; até o vértice 145, de coordenadas N 8533887.3225 m e E 272451.8778 m; deste segue com os seguintes azimute plano e distância: 58°10'35.22" e 141.28; até o vértice 146, de coordenadas N 8533961.8215 m e E 272571.9222 m; deste segue com os seguintes azimute plano e distância: 68°36'11.21" e 108.34; até o vértice 147, de coordenadas N 8534001.3479 m e E 272672.7980 m; deste segue com os seguintes azimute plano e distância: 55°59'48.97" e 56.03; até o vértice 148, de coordenadas N 8534032.6813 m e E 272719.2462 m; deste segue com os seguintes azimute plano e distância: 359°31'8.24" e 58.02; até o vértice 149, de coordenadas N 8534090.6959 m e E 272718.7591 m; deste segue com os seguintes azimute plano e distância: 353°46'19.77" e 116.62; até o vértice 150, de coordenadas N 8534206.6276 m e E 272706.1079 m; deste segue com os seguintes azimute plano e distância: 14°52'1.15" e 132.36; até o vértice 151, de coordenadas N 8534334.5549 m e E 272740.0678 m; deste segue com os seguintes azimute plano e distância: 53°39'54.46" e 105.66; até o vértice 152, de coordenadas N 8534397.1564 m e E 272825.1809 m; deste segue com os seguintes azimute plano e distância: 86°48'37.24" e 81.83; até o vértice 153, de coordenadas N 8534401.7098 m e E 272906.8885 m; deste segue com os seguintes azimute plano e distância: 89°31'10.58" e 128.45; até o vértice 154, de coordenadas N 8534402.7868 m e E 273035.3372 m; deste segue com os seguintes azimute plano e distância: 341°29'4.95" e 138.30; até o vértice 155, de coordenadas N 8534533.9295 m e E 272991.4185 m; deste segue com os seguintes azimute plano e distância: 334°01'55.60" e 81.41; até o vértice 156, de coordenadas N 8534607.1223 m e E 272955.7708 m; deste segue com os seguintes azimute plano e distância: 352°46'2.49" e 132.43; até o vértice 157, de coordenadas N 8534738.4944 m e E 272939.0986 m; deste segue com os seguintes azimute plano e distância: 79°42'55.16" e 90.86; até o vértice 158, de coordenadas N 8534754.7158 m e E 273028.4948 m; deste segue com os seguintes azimute plano e distância: 108°50'44.76" e 70.13; até o vértice 159, de coordenadas N 8534732.0639 m e E 273094.8606 m; deste segue com os seguintes azimute plano e distância: 152°48'31.71" e 129.90; até o vértice 160, de coordenadas N 8534616.5214 m e E 273154.2189 m; deste segue com os seguintes azimute plano e distância: 89°31'12.47" e 62.28; até o vértice 161, de coordenadas N 8534617.0430 m e E 273216.4975 m; deste segue com os seguintes azimute plano e distância: 50°05'19.22" e 146.15; até o vértice 162, de coordenadas N 8534710.8132 m e E 273328.6004 m; deste segue com os seguintes azimute plano e distância: 41°20'6.88" e 93.41; até o vértice 163, de coordenadas N 8534780.9534 m e E 273390.2966 m; deste segue com os seguintes azimute plano e distância: 92°51'57.27" e 132.57; até o vértice 164, de coordenadas N 8534774.3250 m e E 273522.7038 m; deste segue com os seguintes azimute plano e distância: 151°40'16.01" e 174.98; até o vértice 165, de coordenadas N 8534620.2998 m e E 273605.7380 m; deste segue com os seguintes azimute plano e distância: 185°40'30.89" e 108.93; até o vértice 166, de coordenadas N 8534511.9067 m e E 273594.9662 m; deste segue com os seguintes azimute plano e distância: 196°00'33.94" e 137.15; até o vértice 167, de coordenadas N 8534380.0801 m e E 273557.1421 m; deste segue com os seguintes azimute plano e distância: 162°58'52.44" e 246.12; até o vértice 168, de coordenadas N 8534144.7392 m e E 273629.1773 m; deste segue com os seguintes azimute plano e distância:

157°51'18.48" e 158.15; até o vértice 169, de coordenadas N 8533998.2576 m e E 273688.7910 m; deste segue com os seguintes azimute plano e distância: 112°44'38.95" e 46.59; até o vértice 170, de coordenadas N 8533980.2444 m e E 273731.7600 m; deste segue com os seguintes azimute plano e distância: 159°18'28.50" e 168.98; até o vértice 171, de coordenadas N 8533822.1608 m e E 273791.4698 m; deste segue com os seguintes azimute plano e distância: 159°45'5.57" e 115.08; até o vértice 172, de coordenadas N 8533714.1939 m e E 273831.2976 m; deste segue com os seguintes azimute plano e distância: 185°27'53.08" e 112.77; até o vértice 173, de coordenadas N 8533601.9370 m e E 273820.5582 m; deste segue com os seguintes azimute plano e distância: 269°31'15.76" e 81.74; até o vértice 174, de coordenadas N 8533601.2537 m e E 273738.8209 m; deste segue com os seguintes azimute plano e distância: 269°31'15.19" e 66.17; até o vértice 175, de coordenadas N 8533600.7004 m e E 273672.6526 m; deste segue com os seguintes azimute plano e distância: 238°21'13.50" e 104.63; até o vértice 176, de coordenadas N 8533545.8057 m e E 273583.5838 m; deste segue com os seguintes azimute plano e distância: 242°22'9.31" e 135.61; até o vértice 177, de coordenadas N 8533482.9151 m e E 273463.4422 m; deste segue com os seguintes azimute plano e distância: 186°16'21.29" e 132.42; até o vértice 178, de coordenadas N 8533351.2885 m e E 273448.9742 m; deste segue com os seguintes azimute plano e distância: 163°01'54.37" e 205.71; até o vértice 179, de coordenadas N 8533154.5341 m e E 273509.0088 m; deste segue com os seguintes azimute plano e distância: 141°11'9.16" e 138.06; até o vértice 180, de coordenadas N 8533046.9612 m e E 273595.5433 m; deste segue com os seguintes azimute plano e distância: 134°20'17.67" e 164.61; até o vértice 181, de coordenadas N 8532931.9141 m e E 273713.2791 m; deste segue com os seguintes azimute plano e distância: 156°56'56.45" e 192.67; até o vértice 182, de coordenadas N 8532754.6300 m e E 273788.7180 m; deste segue com os seguintes azimute plano e distância: 176°54'5.80" e 85.18; até o vértice 183, de coordenadas N 8532669.5791 m e E 273793.3218 m; deste segue com os seguintes azimute plano e distância: 172°21'2.59" e 93.55; até o vértice 184, de coordenadas N 8532576.8588 m e E 273805.7745 m; deste segue com os seguintes azimute plano e distância: 89°31'14.93" e 58.38; até o vértice 185, de coordenadas N 8532577.3471 m e E 273864.1560 m; deste segue com os seguintes azimute plano e distância: 89°31'15.96" e 210.18; até o vértice 186, de coordenadas N 8532579.1038 m e E 274074.3294 m; deste segue com os seguintes azimute plano e distância: 104°41'3.49" e 177.44; até o vértice 187, de coordenadas N 8532534.1252 m e E 274245.9691 m; deste segue com os seguintes azimute plano e distância: 115°20'14.48" e 164.30; até o vértice 188, de coordenadas N 8532463.8129 m e E 274394.4652 m; deste segue com os seguintes azimute plano e distância: 124°46'1.72" e 214.46; até o vértice 189, de coordenadas N 8532341.5179 m e E 274570.6403 m; deste segue com os seguintes azimute plano e distância: 145°39'49.77" e 223.55; até o vértice 190, de coordenadas N 8532156.9234 m e E 274696.7329 m; deste segue com os seguintes azimute plano e distância: 146°27'2.87" e 156.92; até o vértice 191, de coordenadas N 8532026.1480 m e E 274783.4529 m; deste segue com os seguintes azimute plano e distância: 163°28'50.47" e 169.01; até o vértice 192, de coordenadas N 8531864.1105 m e E 274831.5100 m; deste segue com os seguintes azimute plano e distância: 196°19'20.92" e 161.59; até o vértice 193, de coordenadas N 8531709.0303 m e E 274786.0953 m; deste segue com os seguintes azimute plano e distância: 214°54'43.12" e 161.29; até o vértice 194, de coordenadas N 8531576.7649 m e E 274693.7846 m; deste segue com os seguintes azimute plano e distância: 251°11'46.77" e 123.00; até o vértice 195, de coordenadas N 8531537.1186 m e E 274577.3490 m; deste segue com os seguintes azimute plano e distância: 253°48'52.47" e 214.28; até o vértice 196, de coordenadas N 8531477.3884 m e E 274371.5606 m; deste segue com os seguintes azimute plano e distância: 232°40'35.54" e 296.67; até o vértice 197, de coordenadas N 8531297.5121 m e E 274135.6397 m; deste segue com os seguintes azimute plano e distância: 221°45'59.67" e 214.19; até o vértice 198, de coordenadas N 8531137.7521 m e E 273992.9654 m; deste segue com os seguintes azimute plano e distância: 242°13'46.36" e 227.73; até o vértice 199, de coordenadas N 8531031.6438 m e E 273791.4613 m; deste segue com os seguintes azimute plano e distância: 215°09'44.18" e 380.70; até o vértice 200, de

coordenadas N 8530720.4111 m e E 273572.2176 m; deste segue com os seguintes azimute plano e distância: 241°35'53.27" e 132.14; até o vértice 201, de coordenadas N 8530657.5575 m e E 273455.9814 m; deste segue com os seguintes azimute plano e distância: 259°53'26.54" e 161.85; até o vértice 202, de coordenadas N 8530629.1484 m e E 273296.6434 m; deste segue com os seguintes azimute plano e distância: 227°35'28.86" e 272.02; até o vértice 203, de coordenadas N 8530445.6933 m e E 273095.7953 m; deste segue com os seguintes azimute plano e distância: 233°48'32.90" e 225.28; até o vértice 204, de coordenadas N 8530312.6735 m e E 272913.9859 m; deste segue com os seguintes azimute plano e distância: 230°03'9.38" e 352.89; até o vértice 205, de coordenadas N 8530086.0889 m e E 272643.4489 m; deste segue com os seguintes azimute plano e distância: 233°55'44.77" e 260.82; até o vértice 206, de coordenadas N 8529932.5189 m e E 272432.6270 m; deste segue com os seguintes azimute plano e distância: 242°03'11.12" e 285.10; até o vértice 207, de coordenadas N 8529798.9048 m e E 272180.7728 m; deste segue com os seguintes azimute plano e distância: 229°38'5.50" e 223.15; até o vértice 208, de coordenadas N 8529654.3781 m e E 272010.7450 m; deste segue com os seguintes azimute plano e distância: 227°11'12.99" e 126.34; até o vértice 209, de coordenadas N 8529568.5142 m e E 271918.0627 m; deste segue com os seguintes azimute plano e distância: 207°29'25.75" e 157.64; até o vértice 210, de coordenadas N 8529428.6764 m e E 271845.2973 m; deste segue com os seguintes azimute plano e distância: 196°58'24.68" e 194.59; até o vértice 211, de coordenadas N 8529242.5670 m e E 271788.4920 m; deste segue com os seguintes azimute plano e distância: 179°30'55.12" e 193.36; até o vértice 212, de coordenadas N 8529049.2185 m e E 271790.1276 m; deste segue com os seguintes azimute plano e distância: 187°19'45.56" e 257.62; até o vértice 213, de coordenadas N 8528793.7042 m e E 271757.2626 m; deste segue com os seguintes azimute plano e distância: 185°53'43.34" e 280.16; até o vértice 214, de coordenadas N 8528515.0239 m e E 271728.4865 m; deste segue com os seguintes azimute plano e distância: 182°30'27.40" e 149.08; até o vértice 215, de coordenadas N 8528366.0835 m e E 271721.9638 m; deste segue com os seguintes azimute plano e distância: 183°56'29.57" e 100.84; até o vértice 216, de coordenadas N 8528265.4794 m e E 271715.0320 m; deste segue com os seguintes azimute plano e distância: 171°39'55.78" e 284.96; até o vértice 217, de coordenadas N 8527983.5306 m e E 271756.3373 m; deste segue com os seguintes azimute plano e distância: 176°11'30.96" e 201.42; até o vértice 218, de coordenadas N 8527782.5563 m e E 271769.7144 m; deste segue com os seguintes azimute plano e distância: 159°57'36.40" e 139.52; até o vértice 219, de coordenadas N 8527651.4817 m e E 271817.5251 m; deste segue com os seguintes azimute plano e distância: 164°14'58.72" e 236.49; até o vértice 220, de coordenadas N 8527423.8712 m e E 271881.7194 m; deste segue com os seguintes azimute plano e distância: 151°36'21.27" e 83.14; até o vértice 221, de coordenadas N 8527350.7330 m e E 271921.2553 m; deste segue com os seguintes azimute plano e distância: 173°08'4.74" e 175.09; até o vértice 222, de coordenadas N 8527176.8963 m e E 271942.1852 m; deste segue com os seguintes azimute plano e distância: 171°58'18.53" e 148.22; até o vértice 223, de coordenadas N 8527030.1273 m e E 271962.8859 m; deste segue com os seguintes azimute plano e distância: 169°26'39.90" e 200.29; até o vértice 224, de coordenadas N 8526833.2245 m e E 271999.5773 m; deste segue com os seguintes azimute plano e distância: 181°37'47.93" e 210.88; até o vértice 225, de coordenadas N 8526622.4277 m e E 271993.5788 m; deste segue com os seguintes azimute plano e distância: 252°54'56.34" e 40.61; até o vértice 226, de coordenadas N 8526610.4984 m e E 271954.7642 m; deste segue com os seguintes azimute plano e distância: 259°05'17.78" e 106.83; até o vértice 227, de coordenadas N 8526590.2754 m e E 271849.8633 m; deste segue com os seguintes azimute plano e distância: 254°40'24.89" e 60.39; até o vértice 228, de coordenadas N 8526574.3144 m e E 271791.6252 m; deste segue com os seguintes azimute plano e distância: 231°53'47.89" e 240.73; até o vértice 229, de coordenadas N 8526425.7671 m e E 271602.1986 m; deste segue com os seguintes azimute plano e distância: 233°00'49.89" e 227.52; até o vértice 230, de coordenadas N 8526288.8847 m e E 271420.4581 m; deste segue com os seguintes azimute plano e distância: 238°42'36.54" e 203.87; até o vértice 231, de coordenadas N 8526183.0000 m e

E 271246.2390 m; deste segue com os seguintes azimute plano e distância: 259°16'18.78" e 347.98; até o vértice 232, de coordenadas N 8526118.2231 m e E 270904.3364 m; deste segue com os seguintes azimute plano e distância: 201°40'32.07" e 175.36; até o vértice 233, de coordenadas N 8525955.2650 m e E 270839.5679 m; deste segue com os seguintes azimute plano e distância: 159°17'56.83" e 168.94; até o vértice 234, de coordenadas N 8525797.2343 m e E 270899.2855 m; deste segue com os seguintes azimute plano e distância: 165°23'24.18" e 159.49; até o vértice 235, de coordenadas N 8525642.9054 m e E 270939.5138 m; deste segue com os seguintes azimute plano e distância: 213°22'14.49" e 139.69; até o vértice 236, de coordenadas N 8525526.2483 m e E 270862.6782 m; deste segue com os seguintes azimute plano e distância: 193°22'41.43" e 211.08; até o vértice 237, de coordenadas N 8525320.8950 m e E 270813.8388 m; deste segue com os seguintes azimute plano e distância: 216°59'29.89" e 102.32; até o vértice 238, de coordenadas N 8525239.1692 m e E 270752.2727 m; deste segue com os seguintes azimute plano e distância: 216°55'20.03" e 121.70; até o vértice 239, de coordenadas N 8525141.8783 m e E 270679.1656 m; deste segue com os seguintes azimute plano e distância: 194°13'18.05" e 91.94; até o vértice 240, de coordenadas N 8525052.7516 m e E 270656.5772 m; deste segue com os seguintes azimute plano e distância: 171°09'43.77" e 187.58; até o vértice 241, de coordenadas N 8524867.3967 m e E 270685.3970 m; deste segue com os seguintes azimute plano e distância: 154°07'3.02" e 226.84; até o vértice 242, de coordenadas N 8524663.3082 m e E 270784.4199 m; deste segue com os seguintes azimute plano e distância: 188°43'53.08" e 121.43; até o vértice 243, de coordenadas N 8524543.2856 m e E 270765.9866 m; deste segue com os seguintes azimute plano e distância: 198°03'21.70" e 183.52; até o vértice 244, de coordenadas N 8524368.8033 m e E 270709.1051 m; deste segue com os seguintes azimute plano e distância: 208°16'30.86" e 97.04; até o vértice 245, de coordenadas N 8524283.3462 m e E 270663.1388 m; deste segue com os seguintes azimute plano e distância: 309°41'45.26" e 203.73; até o vértice 246, de coordenadas N 8524413.4728 m e E 270506.3777 m; deste segue com os seguintes azimute plano e distância: 306°12'21.24" e 252.35; até o vértice 247, de coordenadas N 8524562.5324 m e E 270302.7577 m; deste segue com os seguintes azimute plano e distância: 314°19'41.30" e 351.08; até o vértice 248, de coordenadas N 8524807.8520 m e E 270051.6162 m; deste segue com os seguintes azimute plano e distância: 320°02'30.54" e 330.57; até o vértice 249, de coordenadas N 8525061.2380 m e E 269839.3151 m; deste segue com os seguintes azimute plano e distância: 297°11'0.80" e 158.18; até o vértice 250, de coordenadas N 8525133.5015 m e E 269698.6063 m; deste segue com os seguintes azimute plano e distância: 219°12'39.50" e 201.02; até o vértice 251, de coordenadas N 8524977.7443 m e E 269571.5242 m; deste segue com os seguintes azimute plano e distância: 181°52'38.66" e 282.50; até o vértice 252, de coordenadas N 8524695.3966 m e E 269562.2692 m; deste segue com os seguintes azimute plano e distância: 179°30'32.48" e 189.46; até o vértice 253, de coordenadas N 8524505.9443 m e E 269563.8927 m; deste segue com os seguintes azimute plano e distância: 221°49'39.95" e 219.63; até o vértice 254, de coordenadas N 8524342.2900 m e E 269417.4261 m; deste segue com os seguintes azimute plano e distância: 193°37'50.81" e 175.43; até o vértice 255, de coordenadas N 8524171.8044 m e E 269376.0843 m; deste segue com os seguintes azimute plano e distância: 269°30'30.18" e 85.60; até o vértice 256, de coordenadas N 8524171.0699 m e E 269290.4826 m; deste segue com os seguintes azimute plano e distância: 279°23'48.66" e 225.14; até o vértice 257, de coordenadas N 8524207.8288 m e E 269068.3640 m; deste segue com os seguintes azimute plano e distância: 283°46'11.06" e 172.64; até o vértice 258, de coordenadas N 8524248.9208 m e E 268900.6854 m; deste segue com os seguintes azimute plano e distância: 41°38'26.69" e 464.03; até o vértice 259, de coordenadas N 8524595.7005 m e E 269209.0122 m; deste segue com os seguintes azimute plano e distância: 269°30'29.71" e 11.67; até o vértice 260, de coordenadas N 8524595.6003 m e E 269197.3390 m; deste segue com os seguintes azimute plano e distância: 301°57'43.73" e 115.28; até o vértice 261, de coordenadas N 8524656.6274 m e E 269099.5315 m; deste segue com os seguintes azimute plano e distância: 307°12'23.40" e 88.52; até o vértice 262, de coordenadas N 8524710.1555 m e E 269029.0275 m; deste segue

com os seguintes azimute plano e distância: 306°54'1.59" e 127.34; até o vértice 263, de coordenadas N 8524786.6146 m e E 268927.1951 m; deste segue com os seguintes azimute plano e distância: 311°08'48.23" e 197.86; até o vértice 264, de coordenadas N 8524916.8022 m e E 268778.2037 m; deste segue com os seguintes azimute plano e distância: 301°39'44.84" e 225.22; até o vértice 265, de coordenadas N 8525035.0224 m e E 268586.5081 m; deste segue com os seguintes azimute plano e distância: 300°33'50.64" e 149.90; até o vértice 266, de coordenadas N 8525111.2467 m e E 268457.4352 m; deste segue com os seguintes azimute plano e distância: 290°06'42.90" e 153.82; até o vértice 267, de coordenadas N 8525164.1378 m e E 268312.9966 m; deste segue com os seguintes azimute plano e distância: 323°58'18.59" e 147.30; até o vértice 268, de coordenadas N 8525283.2616 m e E 268226.3586 m; deste segue com os seguintes azimute plano e distância: 314°19'26.74" e 142.63; até o vértice 269, de coordenadas N 8525382.9190 m e E 268124.3217 m; deste segue com os seguintes azimute plano e distância: 301°32'15.76" e 185.90; até o vértice 270, de coordenadas N 8525480.1569 m e E 267965.8782 m; deste segue com os seguintes azimute plano e distância: 18°03'1.81" e 24.47; até o vértice 271, de coordenadas N 8525503.4232 m e E 267973.4605 m; deste segue com os seguintes azimute plano e distância: 29°01'11.07" e 71.09; até o vértice 272, de coordenadas N 8525565.5898 m e E 268007.9481 m; deste segue com os seguintes azimute plano e distância: 14°31'42.52" e 60.05; até o vértice 273, de coordenadas N 8525623.7222 m e E 268023.0129 m; deste segue com os seguintes azimute plano e distância: 359°30'22.04" e 139.20; até o vértice 274, de coordenadas N 8525762.9185 m e E 268021.8131 m; deste segue com os seguintes azimute plano e distância: 354°01'52.72" e 81.57; até o vértice 275, de coordenadas N 8525844.0495 m e E 268013.3307 m; deste segue com os seguintes azimute plano e distância: 347°20'11.40" e 110.76; até o vértice 276, de coordenadas N 8525952.1129 m e E 267989.0499 m; deste segue com os seguintes azimute plano e distância: 317°56'47.92" e 217.04; até o vértice 277, de coordenadas N 8526113.2693 m e E 267843.6720 m; deste segue com os seguintes azimute plano e distância: 312°55'35.90" e 112.51; até o vértice 278, de coordenadas N 8526189.8971 m e E 267761.2875 m; deste segue com os seguintes azimute plano e distância: 312°57'34.75" e 230.51; até o vértice 279, de coordenadas N 8526346.9859 m e E 267592.5924 m; deste segue com os seguintes azimute plano e distância: 330°27'51.76" e 128.26; até o vértice 280, de coordenadas N 8526458.5819 m e E 267529.3628 m; deste segue com os seguintes azimute plano e distância: 310°37'59.43" e 170.49; até o vértice 281, de coordenadas N 8526569.6070 m e E 267399.9793 m; deste segue com os seguintes azimute plano e distância: 308°59'37.69" e 206.74; até o vértice 282, de coordenadas N 8526699.6967 m e E 267239.2964 m; deste segue com os seguintes azimute plano e distância: 294°55'22.82" e 198.20; até o vértice 283, de coordenadas N 8526783.2170 m e E 267059.5561 m; deste segue com os seguintes azimute plano e distância: 303°49'18.09" e 270.93; até o vértice 284, de coordenadas N 8526934.0176 m e E 266834.4773 m; deste segue com os seguintes azimute plano e distância: 306°37'56.13" e 205.00; até o vértice 285, de coordenadas N 8527056.3391 m e E 266669.9648 m; deste segue com os seguintes azimute plano e distância: 325°38'42.57" e 125.73; até o vértice 286, de coordenadas N 8527160.1358 m e E 266599.0139 m; deste segue com os seguintes azimute plano e distância: 317°28'1.91" e 249.91; até o vértice 287, de coordenadas N 8527344.2928 m e E 266430.0710 m; deste segue com os seguintes azimute plano e distância: 309°36'11.77" e 300.17; até o vértice 288, de coordenadas N 8527535.6440 m e E 266198.7941 m; deste segue com os seguintes azimute plano e distância: 304°05'17.08" e 231.63; até o vértice 289, de coordenadas N 8527665.4627 m e E 266006.9667 m; deste segue com os seguintes azimute plano e distância: 297°57'34.99" e 340.85; até o vértice 290, de coordenadas N 8527825.2692 m e E 265705.9039 m; deste segue com os seguintes azimute plano e distância: 300°18'17.75" e 226.55; até o vértice 291, de coordenadas N 8527939.5849 m e E 265510.3147 m; deste segue com os seguintes azimute plano e distância: 291°18'49.42" e 301.82; até o vértice 292, de coordenadas N 8528049.2874 m e E 265229.1413 m; deste segue com os seguintes azimute plano e distância: 288°18'50.26" e 143.90; até o vértice 293, de coordenadas N 8528094.5044 m e E 265092.5294 m; deste segue com os seguintes azimute plano e distância:

267°32'17.50" e 112.93; até o vértice 294, de coordenadas N 8528089.6537 m e E 264979.7053 m; deste segue com os seguintes azimute plano e distância: 273°52'16.69" e 101.48; até o vértice 295, de coordenadas N 8528096.5053 m e E 264878.4548 m; deste segue com os seguintes azimute plano e distância: 296°47'27.60" e 227.72; até o vértice 296, de coordenadas N 8528199.1482 m e E 264675.1773 m; deste segue com os seguintes azimute plano e distância: 293°48'24.18" e 93.95; até o vértice 297, de coordenadas N 8528237.0707 m e E 264589.2228 m; deste segue com os seguintes azimute plano e distância: 317°19'52.14" e 52.18; até o vértice 298, de coordenadas N 8528275.4348 m e E 264553.8599 m; deste segue com os seguintes azimute plano e distância: 268°04'35.29" e 155.72; até o vértice 299, de coordenadas N 8528270.2079 m e E 264398.2261 m; deste segue com os seguintes azimute plano e distância: 296°59'44.06" e 184.27; até o vértice 300, de coordenadas N 8528353.8535 m e E 264234.0311 m; deste segue com os seguintes azimute plano e distância: 302°09'41.69" e 143.31; até o vértice 301, de coordenadas N 8528430.1389 m e E 264112.7115 m; deste segue com os seguintes azimute plano e distância: 283°52'51.55" e 124.55; até o vértice 302, de coordenadas N 8528460.0196 m e E 263991.7974 m; deste segue com os seguintes azimute plano e distância: 337°26'32.33" e 160.64; até o vértice 303, de coordenadas N 8528608.3732 m e E 263930.1722 m; deste segue com os seguintes azimute plano e distância: 351°19'1.75" e 109.40; até o vértice 304, de coordenadas N 8528716.5151 m e E 263913.6573 m; deste segue com os seguintes azimute plano e distância: 331°27'0.30" e 223.48; até o vértice 305, de coordenadas N 8528912.8171 m e E 263806.8525 m; deste segue com os seguintes azimute plano e distância: 318°43'0.18" e 107.25; até o vértice 306, de coordenadas N 8528993.4131 m e E 263736.0888 m; deste segue com os seguintes azimute plano e distância: 340°01'29.46" e 151.77; até o vértice 307, de coordenadas N 8529136.0540 m e E 263684.2418 m; deste segue com os seguintes azimute plano e distância: 314°18'56.78" e 93.27; até o vértice 308, de coordenadas N 8529201.2160 m e E 263617.5046 m; deste segue com os seguintes azimute plano e distância: 319°13'2.33" e 96.32; até o vértice 309, de coordenadas N 8529274.1465 m e E 263554.5912 m; deste segue com os seguintes azimute plano e distância: 311°49'36.13" e 126.35; até o vértice 310, de coordenadas N 8529358.4057 m e E 263460.4408 m; deste segue com os seguintes azimute plano e distância: 298°38'1.04" e 182.69; até o vértice 311, de coordenadas N 8529445.9518 m e E 263300.0938 m; deste segue com os seguintes azimute plano e distância: 306°11'32.72" e 58.25; até o vértice 312, de coordenadas N 8529480.3469 m e E 263253.0858 m; deste segue com os seguintes azimute plano e distância: 19°35'52.16" e 45.30; até o vértice 313, de coordenadas N 8529523.0228 m e E 263268.2802 m; deste segue com os seguintes azimute plano e distância: 10°52'39.49" e 59.17; até o vértice 314, de coordenadas N 8529581.1334 m e E 263279.4470 m; deste segue com os seguintes azimute plano e distância: 15°59'9.37" e 68.56; até o vértice 315, de coordenadas N 8529647.0469 m e E 263298.3299 m; deste segue com os seguintes azimute plano e distância: 323°09'55.39" e 124.82; até o vértice 316, de coordenadas N 8529746.9464 m e E 263223.5013 m; deste segue com os seguintes azimute plano e distância: 338°20'14.54" e 107.82; até o vértice 317, de coordenadas N 8529847.1535 m e E 263183.6998 m; deste segue com os seguintes azimute plano e distância: 319°04'51.73" e 66.04; até o vértice 318, de coordenadas N 8529897.0523 m e E 263140.4472 m; deste segue com os seguintes azimute plano e distância: 350°54'46.13" e 78.22; até o vértice 319, de coordenadas N 8529974.2953 m e E 263128.0926 m; deste segue com os seguintes azimute plano e distância: 356°17'49.74" e 69.72; até o vértice 320, de coordenadas N 8530043.8723 m e E 263123.5898 m; deste segue com os seguintes azimute plano e distância: 300°45'53.13" e 81.96; até o vértice 321, de coordenadas N 8530085.7977 m e E 263053.1608 m; deste segue com os seguintes azimute plano e distância: 289°10'47.75" e 155.01; até o vértice 322, de coordenadas N 8530136.7248 m e E 262906.7528 m; deste segue com os seguintes azimute plano e distância: 305°00'1.92" e 186.46; até o vértice 323, de coordenadas N 8530243.6762 m e E 262754.0134 m; deste segue com os seguintes azimute plano e distância: 323°09'51.96" e 124.82; até o vértice 324, de coordenadas N 8530343.5770 m e E 262679.1813 m; deste segue com os seguintes azimute plano e distância: 334°14'28.07" e 136.84; até o vértice 325, de coordenadas N 8530466.8190 m e E 262619.7129 m; deste segue

com os seguintes azimute plano e distância: 335°23'53.52" e 114.39; até o vértice 326, de coordenadas N 8530570.8274 m e E 262572.0902 m; deste segue com os seguintes azimute plano e distância: 359°29'46.58" e 65.75; até o vértice 327, de coordenadas N 8530636.5728 m e E 262571.5122 m; deste segue com os seguintes azimute plano e distância: 31°16'0.63" e 118.28; até o vértice 328, de coordenadas N 8530737.6724 m e E 262632.9016 m; deste segue com os seguintes azimute plano e distância: 54°07'52.21" e 133.64; até o vértice 329, de coordenadas N 8530815.9780 m e E 262741.2005 m; deste segue com os seguintes azimute plano e distância: 24°39'13.26" e 128.19; até o vértice 330, de coordenadas N 8530932.4790 m e E 262794.6709 m; deste segue com os seguintes azimute plano e distância: 30°59'16.08" e 104.32; até o vértice 331, de coordenadas N 8531021.9083 m e E 262848.3796 m; deste segue com os seguintes azimute plano e distância: 29°54'44.84" e 107.64; até o vértice 332, de coordenadas N 8531115.2052 m e E 262902.0546 m; deste segue com os seguintes azimute plano e distância: 344°39'48.95" e 76.02; até o vértice 333, de coordenadas N 8531188.5160 m e E 262881.9490 m; deste segue com os seguintes azimute plano e distância: 310°56'58.67" e 93.48; até o vértice 334, de coordenadas N 8531249.7804 m e E 262811.3471 m; deste segue com os seguintes azimute plano e distância: 332°13'38.74" e 178.40; até o vértice 335, de coordenadas N 8531407.6293 m e E 262728.2193 m; deste segue com os seguintes azimute plano e distância: 291°44'55.95" e 71.49; até o vértice 336, de coordenadas N 8531434.1207 m e E 262661.8144 m; deste segue com os seguintes azimute plano e distância: 277°18'2.70" e 113.93; até o vértice 337, de coordenadas N 8531448.5990 m e E 262548.8050 m; deste segue com os seguintes azimute plano e distância: 274°39'29.12" e 85.98; até o vértice 338, de coordenadas N 8531455.5814 m e E 262463.1088 m; deste segue com os seguintes azimute plano e distância: 312°45'57.98" e 101.57; até o vértice 339, de coordenadas N 8531524.5464 m e E 262388.5450 m; deste segue com os seguintes azimute plano e distância: 353°06'57.17" e 140.10; até o vértice 340, de coordenadas N 8531663.6404 m e E 262371.7518 m; deste segue com os seguintes azimute plano e distância: 3°55'22.54" e 100.86; até o vértice 341, de coordenadas N 8531764.2650 m e E 262378.6522 m; deste segue com os seguintes azimute plano e distância: 318°24'4.69" e 76.98; até o vértice 342, de coordenadas N 8531821.8334 m e E 262327.5429 m; deste segue com os seguintes azimute plano e distância: 346°10'26.89" e 67.57; até o vértice 343, de coordenadas N 8531887.4451 m e E 262311.3957 m; deste segue com os seguintes azimute plano e distância: 38°36'7.85" e 129.59; até o vértice 344, de coordenadas N 8531988.7206 m e E 262392.2492 m; deste segue com os seguintes azimute plano e distância: 13°37'7.41" e 143.58; até o vértice 345, de coordenadas N 8532128.2617 m e E 262426.0561 m; deste segue com os seguintes azimute plano e distância: 335°23'54.07" e 152.53; até o vértice 346, de coordenadas N 8532266.9484 m e E 262362.5556 m; deste segue com os seguintes azimute plano e distância: 325°38'16.05" e 125.76; até o vértice 347, de coordenadas N 8532370.7585 m e E 262291.5758 m; deste segue com os seguintes azimute plano e distância: 358°03'18.33" e 154.76; até o vértice 348, de coordenadas N 8532525.4302 m e E 262286.3235 m; deste segue com os seguintes azimute plano e distância: 318°34'11.05" e 83.19; até o vértice 349, de coordenadas N 8532587.8007 m e E 262231.2779 m; deste segue com os seguintes azimute plano e distância: 312°34'42.73" e 90.60; até o vértice 350, de coordenadas N 8532649.1016 m e E 262164.5635 m; deste segue com os seguintes azimute plano e distância: 315°31'57.89" e 128.97; até o vértice 351, de coordenadas N 8532741.1386 m e E 262074.2223 m; deste segue com os seguintes azimute plano e distância: 348°06'56.54" e 138.09; até o vértice 352, de coordenadas N 8532876.2686 m e E 262045.7846 m; deste segue com os seguintes azimute plano e distância: 352°36'35.73" e 97.40; até o vértice 353, de coordenadas N 8532972.8589 m e E 262033.2568 m; deste segue com os seguintes azimute plano e distância: 352°01'3.56" e 89.72; até o vértice 354, de coordenadas N 8533061.7140 m e E 262020.7969 m; deste segue com os seguintes azimute plano e distância: 354°53'34.75" e 97.01; até o vértice 355, de coordenadas N 8533158.3392 m e E 262012.1614 m; deste segue com os seguintes azimute plano e distância: 319°30'39.27" e 121.15; até o vértice 356, de coordenadas N 8533250.4806 m e E 261933.4956 m; deste segue com os seguintes azimute plano e distância: 347°19'34.19" e 166.19; até o vértice 357, de

coordenadas N 8533412.6192 m e E 261897.0339 m; deste segue com os seguintes azimute plano e distância: 334°34'53.86" e 110.89; até o vértice 358, de coordenadas N 8533512.7709 m e E 261849.4390 m; deste segue com os seguintes azimute plano e distância: 337°55'25.00" e 116.46; até o vértice 359, de coordenadas N 8533620.6929 m e E 261805.6682 m; deste segue com os seguintes azimute plano e distância: 359°29'44.63" e 42.55; até o vértice 360, de coordenadas N 8533663.2390 m e E 261805.2937 m; deste segue com os seguintes azimute plano e distância: 359°29'44.70" e 77.36; até o vértice 361, de coordenadas N 8533740.5958 m e E 261804.6129 m; deste segue com os seguintes azimute plano e distância: 27°07'11.32" e 109.14; até o vértice 362, de coordenadas N 8533837.7372 m e E 261854.3651 m; deste segue com os seguintes azimute plano e distância: 38°20'1.72" e 99.32; até o vértice 363, de coordenadas N 8533915.6423 m e E 261915.9655 m; deste segue com os seguintes azimute plano e distância: 73°38'48.58" e 84.98; até o vértice 364, de coordenadas N 8533939.5683 m e E 261997.5052 m; deste segue com os seguintes azimute plano e distância: 74°57'51.46" e 92.49; até o vértice 365, de coordenadas N 8533963.5626 m e E 262086.8301 m; deste segue com os seguintes azimute plano e distância: 83°37'39.47" e 113.48; até o vértice 366, de coordenadas N 8533976.1581 m e E 262199.6125 m; deste segue com os seguintes azimute plano e distância: 22°49'39.51" e 58.97; até o vértice 367, de coordenadas N 8534030.5134 m e E 262222.4923 m; deste segue com os seguintes azimute plano e distância: 10°52'37.39" e 78.91; até o vértice 368, de coordenadas N 8534108.0077 m e E 262237.3831 m; deste segue com os seguintes azimute plano e distância: 338°49'14.02" e 66.15; até o vértice 369, de coordenadas N 8534169.6888 m e E 262213.4841 m; deste segue com os seguintes azimute plano e distância: 336°44'49.64" e 100.66; até o vértice 370, de coordenadas N 8534262.1765 m e E 262173.7427 m; deste segue com os seguintes azimute plano e distância: 29°47'48.58" e 138.88; até o vértice 371, de coordenadas N 8534382.6972 m e E 262242.7567 m; deste segue com os seguintes azimute plano e distância: 16°57'18.27" e 64.88; até o vértice 372, de coordenadas N 8534444.7549 m e E 262261.6765 m; deste segue com os seguintes azimute plano e distância: 335°23'55.74" e 114.41; até o vértice 373, de coordenadas N 8534548.7791 m e E 262214.0479 m; deste segue com os seguintes azimute plano e distância: 25°32'49.67" e 150.69; até o vértice 374, de coordenadas N 8534684.7385 m e E 262279.0345 m; deste segue com os seguintes azimute plano e distância: 47°48'2.09" e 151.19; até o vértice 375, de coordenadas N 8534786.2963 m e E 262391.0394 m; deste segue com os seguintes azimute plano e distância: 13°06'59.57" e 214.92; até o vértice 376, de coordenadas N 8534995.6116 m e E 262439.8124 m; deste segue com os seguintes azimute plano e distância: 357°59'25.54" e 148.01; até o vértice 377, de coordenadas N 8535143.5290 m e E 262434.6222 m; deste segue com os seguintes azimute plano e distância: 344°59'18.93" e 139.85; até o vértice 378, de coordenadas N 8535278.6030 m e E 262398.4004 m; deste segue com os seguintes azimute plano e distância: 2°53'7.93" e 263.50; até o vértice 379, de coordenadas N 8535541.7678 m e E 262411.6652 m; deste segue com os seguintes azimute plano e distância: 344°47'14.86" e 183.97; até o vértice 380, de coordenadas N 8535719.2906 m e E 262363.3916 m; deste segue com os seguintes azimute plano e distância: 353°15'17.66" e 179.00; até o vértice 381, de coordenadas N 8535897.0535 m e E 262342.3674 m; deste segue com os seguintes azimute plano e distância: 352°03'4.87" e 300.39; até o vértice 382, de coordenadas N 8536194.5601 m e E 262300.8275 m; deste segue com os seguintes azimute plano e distância: 356°17'51.40" e 209.22; até o vértice 383, de coordenadas N 8536403.3401 m e E 262287.3175 m; deste segue com os seguintes azimute plano e distância: 347°23'33.17" e 241.34; até o vértice 384, de coordenadas N 8536638.8580 m e E 262234.6409 m; deste segue com os seguintes azimute plano e distância: 359°29'51.81" e 135.39; até o vértice 385, de coordenadas N 8536774.2467 m e E 262233.4540 m; deste segue com os seguintes azimute plano e distância: 352°41'19.59" e 229.86; até o vértice 386, de coordenadas N 8537002.2361 m e E 262204.2024 m; deste segue com os seguintes azimute plano e distância: 11°23'33.65" e 169.99; até o vértice 387, de coordenadas N 8537168.8803 m e E 262237.7816 m; deste segue com os seguintes azimute plano e distância: 44°40'49.37" e 109.77; até o vértice 388, de coordenadas N 8537246.9289 m e E 262314.9643 m; deste segue com os seguintes azimute

plano e distância: 4°43'31.96" e 128.19; até o vértice 389, de coordenadas N 8537374.6862 m e E 262325.5252 m; deste segue com os seguintes azimute plano e distância: 6°40'5.68" e 124.77; até o vértice 390, de coordenadas N 8537498.6098 m e E 262340.0132 m; deste segue com os seguintes azimute plano e distância: 336°13'35.86" e 123.18; até o vértice 391, de coordenadas N 8537611.3333 m e E 262290.3588 m; deste segue com os seguintes azimute plano e distância: 325°18'33.73" e 187.07; até o vértice 392, de coordenadas N 8537765.1480 m e E 262183.8897 m; deste segue com os seguintes azimute plano e distância: 320°39'36.09" e 173.83; até o vértice 393, de coordenadas N 8537899.5871 m e E 262073.6958 m; deste segue com os seguintes azimute plano e distância: 330°57'6.73" e 162.95; até o vértice 394, de coordenadas N 8538042.0365 m e E 261994.5783 m; deste segue com os seguintes azimute plano e distância: 338°39'3.85" e 153.17; até o vértice 395, de coordenadas N 8538184.6915 m e E 261938.8191 m; deste segue com os seguintes azimute plano e distância: 331°35'18.37" e 83.18; até o vértice 396, de coordenadas N 8538257.8510 m e E 261899.2428 m; deste segue com os seguintes azimute plano e distância: 357°58'49.92" e 147.06; até o vértice 397, de coordenadas N 8538404.8194 m e E 261894.0605 m; deste segue com os seguintes azimute plano e distância: 348°43'3.56" e 145.71; até o vértice 398, de coordenadas N 8538547.7152 m e E 261865.5529 m; deste segue com os seguintes azimute plano e distância: 319°04'52.27" e 132.11; até o vértice 399, de coordenadas N 8538647.5457 m e E 261779.0196 m; deste segue com os seguintes azimute plano e distância: 315°02'24.66" e 216.80; até o vértice 400, de coordenadas N 8538800.9553 m e E 261625.8250 m; deste segue com os seguintes azimute plano e distância: 311°56'56.32" e 332.44; até o vértice 401, de coordenadas N 8539023.1793 m e E 261378.5778 m; deste segue com os seguintes azimute plano e distância: 311°18'8.91" e 208.93; até o vértice 402, de coordenadas N 8539161.0809 m e E 261221.6214 m; deste segue com os seguintes azimute plano e distância: 310°20'20.32" e 257.33; até o vértice 403, de coordenadas N 8539327.6550 m e E 261025.4747 m; deste segue com os seguintes azimute plano e distância: 308°04'33.46" e 353.62; até o vértice 404, de coordenadas N 8539545.7365 m e E 260747.1045 m; deste segue com os seguintes azimute plano e distância: 308°07'14.86" e 483.43; até o vértice 405, de coordenadas N 8539844.1687 m e E 260366.7842 m; deste segue com os seguintes azimute plano e distância: 312°21'52.54" e 403.76; até o vértice 406, de coordenadas N 8540116.2404 m e E 260068.4576 m; deste segue com os seguintes azimute plano e distância: 322°16'34.27" e 257.50; até o vértice 407, de coordenadas N 8540319.9118 m e E 259910.9072 m; deste segue com os seguintes azimute plano e distância: 322°00'50.33" e 307.15; até o vértice 408, de coordenadas N 8540561.9975 m e E 259721.8642 m; deste segue com os seguintes azimute plano e distância: 317°29'31.53" e 296.77; até o vértice 409, de coordenadas N 8540780.7680 m e E 259521.3425 m; deste segue com os seguintes azimute plano e distância: 17°17'59.81" e 190.99; até o vértice 410, de coordenadas N 8540963.1224 m e E 259578.1394 m; deste segue com os seguintes azimute plano e distância: 47°09'54.27" e 189.61; até o vértice 411, de coordenadas N 8541092.0350 m e E 259717.1822 m; deste segue com os seguintes azimute plano e distância: 51°55'5.53" e 479.02; até o vértice 412, de coordenadas N 8541387.4899 m e E 260094.2364 m; deste segue com os seguintes azimute plano e distância: 64°10'23.11" e 180.92; até o vértice 413, de coordenadas N 8541466.3103 m e E 260257.0890 m; deste segue com os seguintes azimute plano e distância: 72°19'1.88" e 183.40; até o vértice 414, de coordenadas N 8541522.0188 m e E 260431.8279 m; deste segue com os seguintes azimute plano e distância: 78°31'23.76" e 162.62; até o vértice 415, de coordenadas N 8541554.3754 m e E 260591.1967 m; deste segue com os seguintes azimute plano e distância: 29°07'42.66" e 102.38; até o vértice 416, de coordenadas N 8541643.8070 m e E 260641.0320 m; deste segue com os seguintes azimute plano e distância: 61°20'51.16" e 114.82; até o vértice 417, de coordenadas N 8541698.8629 m e E 260741.7920 m; deste segue com os seguintes azimute plano e distância: 71°10'14.69" e 135.36; até o vértice 418, de coordenadas N 8541742.5509 m e E 260869.9103 m; deste segue com os seguintes azimute plano e distância: 66°32'35.20" e 257.95; até o vértice 419, de coordenadas N 8541845.2303 m e E 261106.5435 m; deste segue com os seguintes azimute plano e distância: 55°37'13.75" e 173.53; até o vértice 420, de coordenadas N 8541943.2193 m e

E 261249.7627 m; deste segue com os seguintes azimute plano e distância: 57°39'21.92" e 183.35; até o vértice 421, de coordenadas N 8542041.3102 m e E 261404.6641 m; deste segue com os seguintes azimute plano e distância: 52°01'36.32" e 171.72; até o vértice 422, de coordenadas N 8542146.9678 m e E 261540.0299 m; deste segue com os seguintes azimute plano e distância: 72°48'59.18" e 256.09; até o vértice 423, de coordenadas N 8542222.6267 m e E 261784.6929 m; deste segue com os seguintes azimute plano e distância: 68°22'17.58" e 319.35; até o vértice 424, de coordenadas N 8542340.3350 m e E 262081.5592 m; deste segue com os seguintes azimute plano e distância: 65°46'27.00" e 221.18; até o vértice 425, de coordenadas N 8542431.0914 m e E 262283.2581 m; deste segue com os seguintes azimute plano e distância: 69°03'49.24" e 166.22; até o vértice 426, de coordenadas N 8542490.4864 m e E 262438.5028 m; deste segue com os seguintes azimute plano e distância: 68°55'31.12" e 187.17; até o vértice 427, de coordenadas N 8542557.7883 m e E 262613.1494 m; deste segue com os seguintes azimute plano e distância: 73°45'50.50" e 271.05; até o vértice 428, de coordenadas N 8542633.5732 m e E 262873.3928 m; deste segue com os seguintes azimute plano e distância: 70°38'34.62" e 263.35; até o vértice 429, de coordenadas N 8542720.8612 m e E 263121.8549 m; deste segue com os seguintes azimute plano e distância: 65°49'49.48" e 144.56; até o vértice 430, de coordenadas N 8542780.0484 m e E 263253.7395 m; deste segue com os seguintes azimute plano e distância: 51°23'21.49" e 94.03; até o vértice 431, de coordenadas N 8542838.7275 m e E 263327.2175 m; deste segue com os seguintes azimute plano e distância: 49°26'45.16" e 198.41; até o vértice 432, de coordenadas N 8542967.7266 m e E 263477.9674 m; deste segue com os seguintes azimute plano e distância: 10°31'29.84" e 122.20; até o vértice 433, de coordenadas N 8543087.8718 m e E 263500.2891 m; deste segue com os seguintes azimute plano e distância: 344°56'37.72" e 61.96; até o vértice 434, de coordenadas N 8543147.7080 m e E 263484.1932 m; deste segue com os seguintes azimute plano e distância: 334°35'17.98" e 110.92; até o vértice 435, de coordenadas N 8543247.8999 m e E 263436.5936 m; deste segue com os seguintes azimute plano e distância: 1°33'39.84" e 108.41; até o vértice 436, de coordenadas N 8543356.2698 m e E 263439.5469 m; deste segue com os seguintes azimute plano e distância: 5°52'58.85" e 70.08; até o vértice 437, de coordenadas N 8543425.9824 m e E 263446.7301 m; deste segue com os seguintes azimute plano e distância: 11°08'4.99" e 173.82; até o vértice 438, de coordenadas N 8543596.5304 m e E 263480.2976 m; deste segue com os seguintes azimute plano e distância: 2°47'38.99" e 135.65; até o vértice 439, de coordenadas N 8543732.0199 m e E 263486.9103 m; deste segue com os seguintes azimute plano e distância: 31°29'38.93" e 132.30; até o vértice 440, de coordenadas N 8543844.8353 m e E 263556.0278 m; deste segue com os seguintes azimute plano e distância: 63°05'1.35" e 17.39; até o vértice 441, de coordenadas N 8543852.7088 m e E 263571.5365 m; deste segue com os seguintes azimute plano e distância: 89°30'11.38" e 81.78; até o vértice 442, de coordenadas N 8543853.4179 m e E 263653.3094 m; deste segue com os seguintes azimute plano e distância: 89°30'12.10" e 109.03; até o vértice 443, de coordenadas N 8543854.3630 m e E 263762.3399 m; deste segue com os seguintes azimute plano e distância: 89°30'12.81" e 77.88; até o vértice 444, de coordenadas N 8543855.0378 m e E 263840.2187 m; deste segue com os seguintes azimute plano e distância: 74°10'29.66" e 117.09; até o vértice 445, de coordenadas N 8543886.9696 m e E 263952.8750 m; deste segue com os seguintes azimute plano e distância: 70°19'38.78" e 82.46; até o vértice 446, de coordenadas N 8543914.7284 m e E 264030.5194 m; deste segue com os seguintes azimute plano e distância: 47°51'54.97" e 99.00; até o vértice 447, de coordenadas N 8543981.1456 m e E 264103.9352 m; deste segue com os seguintes azimute plano e distância: 39°29'22.37" e 181.80; até o vértice 448, de coordenadas N 8544121.4487 m e E 264219.5492 m; deste segue com os seguintes azimute plano e distância: 33°53'24.79" e 117.22; até o vértice 449, de coordenadas N 8544218.7524 m e E 264284.9104 m; deste segue com os seguintes azimute plano e distância: 39°09'23.17" e 85.44; até o vértice 450, de coordenadas N 8544285.0010 m e E 264338.8577 m; deste segue com os seguintes azimute plano e distância: 64°26'38.81" e 73.08; até o vértice 451, de coordenadas N 8544316.5272 m e E 264404.7881 m; deste segue com os seguintes azimute plano e distância: 93°25'31.15" e 113.19; até o vértice 452, de coordenadas N

8544309.7641 m e E 264517.7808 m; deste segue com os seguintes azimute plano e distância: 107°49'51.66" e 61.53; até o vértice 453, de coordenadas N 8544290.9221 m e E 264576.3577 m; deste segue com os seguintes azimute plano e distância: 69°04'8.63" e 66.49; até o vértice 454, de coordenadas N 8544314.6755 m e E 264638.4611 m; deste segue com os seguintes azimute plano e distância: 31°16'34.17" e 59.17; até o vértice 455, de coordenadas N 8544365.2449 m e E 264669.1789 m; deste segue com os seguintes azimute plano e distância: 14°31'41.23" e 60.10; até o vértice 456, de coordenadas N 8544423.4184 m e E 264684.2541 m; deste segue com os seguintes azimute plano e distância: 22°23'13.61" e 130.20; até o vértice 457, de coordenadas N 8544543.8031 m e E 264733.8414 m; deste segue com os seguintes azimute plano e distância: 26°13'1.62" e 60.64; até o vértice 458, de coordenadas N 8544598.2083 m e E 264760.6323 m; deste segue com os seguintes azimute plano e distância: 24°25'12.59" e 55.46; até o vértice 459, de coordenadas N 8544648.7108 m e E 264783.5627 m; deste segue com os seguintes azimute plano e distância: 56°33'41.20" e 106.73; até o vértice 460, de coordenadas N 8544707.5227 m e E 264872.6251 m; deste segue com os seguintes azimute plano e distância: 42°23'51.02" e 68.66; até o vértice 461, de coordenadas N 8544758.2266 m e E 264918.9201 m; deste segue com os seguintes azimute plano e distância: 72°30'21.33" e 105.88; até o vértice 462, de coordenadas N 8544790.0535 m e E 265019.8986 m; deste segue com os seguintes azimute plano e distância: 77°22'52.70" e 147.37; até o vértice 463, de coordenadas N 8544822.2489 m e E 265163.7119 m; deste segue com os seguintes azimute plano e distância: 48°40'42.31" e 118.37; até o vértice 464, de coordenadas N 8544900.4063 m e E 265252.6091 m; deste segue com os seguintes azimute plano e distância: 54°27'40.70" e 161.72; até o vértice 465, de coordenadas N 8544994.4094 m e E 265384.2085 m; deste segue com os seguintes azimute plano e distância: 78°16'2.78" e 99.26; até o vértice 466, de coordenadas N 8545014.5931 m e E 265481.3939 m; deste segue com os seguintes azimute plano e distância: 89°30'27.25" e 73.99; até o vértice 467, de coordenadas N 8545015.2290 m e E 265555.3812 m; deste segue com os seguintes azimute plano e distância: 107°50'0.63" e 135.37; até o vértice 468, de coordenadas N 8544973.7703 m e E 265684.2510 m; deste segue com os seguintes azimute plano e distância: 101°07'30.66" e 115.29; até o vértice 469, de coordenadas N 8544951.5240 m e E 265797.3780 m; deste segue com os seguintes azimute plano e distância: 89°30'29.63" e 93.46; até o vértice 470, de coordenadas N 8544952.3262 m e E 265890.8353 m; deste segue com os seguintes azimute plano e distância: 89°30'30.40" e 109.04; até o vértice 471, de coordenadas N 8544953.2616 m e E 265999.8688 m; deste segue com os seguintes azimute plano e distância: 112°34'31.23" e 59.26; até o vértice 472, de coordenadas N 8544930.5133 m e E 266054.5846 m; deste segue com os seguintes azimute plano e distância: 104°02'26.63" e 92.53; até o vértice 473, de coordenadas N 8544908.0653 m e E 266144.3466 m; deste segue com os seguintes azimute plano e distância: 89°30'32.23" e 101.25; até o vértice 474, de coordenadas N 8544908.9330 m e E 266245.5916 m; deste segue com os seguintes azimute plano e distância: 77°03'26.62" e 71.78; até o vértice 475, de coordenadas N 8544925.0108 m e E 266315.5517 m; deste segue com os seguintes azimute plano e distância: 89°30'33.38" e 58.41; até o vértice 476, de coordenadas N 8544925.5111 m e E 266373.9623 m; deste segue com os seguintes azimute plano e distância: 89°30'33.88" e 73.99; até o vértice 477, de coordenadas N 8544926.1446 m e E 266447.9490 m; deste segue com os seguintes azimute plano e distância: 89°30'34.51" e 93.46; até o vértice 478, de coordenadas N 8544926.9445 m e E 266541.4059 m; deste segue com os seguintes azimute plano e distância: 89°30'35.34" e 124.61; até o vértice 479, de coordenadas N 8544928.0106 m e E 266666.0149 m; deste segue com os seguintes azimute plano e distância: 89°30'36.31" e 132.40; até o vértice 480, de coordenadas N 8544929.1427 m e E 266798.4120 m; deste segue com os seguintes azimute plano e distância: 101°41'58.36" e 91.63; até o vértice 481, de coordenadas N 8544910.5617 m e E 266888.1399 m; deste segue com os seguintes azimute plano e distância: 89°30'38.06" e 155.77; até o vértice 482, de coordenadas N 8544911.8923 m e E 267043.9008 m; deste segue com os seguintes azimute plano e distância: 108°50'11.65" e 70.15; até o vértice 483, de coordenadas N 8544889.2417 m e E 267110.2974 m; deste segue com os seguintes azimute plano e distância: 89°30'39.47" e 93.46; até o vértice 484, de coordenadas N 8544890.0394 m e E

267203.7538 m; deste segue com os seguintes azimute plano e distância: 68°08'2.21" e 138.00; até o vértice 485, de coordenadas N 8544941.4365 m e E 267331.8272 m; deste segue com os seguintes azimute plano e distância: 58°42'30.47" e 90.67; até o vértice 486, de coordenadas N 8544988.5321 m e E 267409.3117 m; deste segue com os seguintes azimute plano e distância: 54°08'47.02" e 100.28; até o vértice 487, de coordenadas N 8545047.2687 m e E 267490.5915 m; deste segue com os seguintes azimute plano e distância: 53°13'0.80" e 111.13; até o vértice 488, de coordenadas N 8545113.8100 m e E 267579.5938 m; deste segue com os seguintes azimute plano e distância: 60°25'6.79" e 111.41; até o vértice 489, de coordenadas N 8545168.8095 m e E 267676.4835 m; deste segue com os seguintes azimute plano e distância: 93°18'7.70" e 58.54; até o vértice 490, de coordenadas N 8545165.4375 m e E 267734.9271 m; deste segue com os seguintes azimute plano e distância: 124°33'29.35" e 80.86; até o vértice 491, de coordenadas N 8545119.5692 m e E 267801.5209 m; deste segue com os seguintes azimute plano e distância: 65°41'6.57" e 76.63; até o vértice 492, de coordenadas N 8545151.1201 m e E 267871.3502 m; deste segue com os seguintes azimute plano e distância: 52°16'59.69" e 83.14; até o vértice 493, de coordenadas N 8545201.9843 m e E 267937.1210 m; deste segue com os seguintes azimute plano e distância: 89°30'46.36" e 159.66; até o vértice 494, de coordenadas N 8545203.3417 m e E 268096.7766 m; deste segue com os seguintes azimute plano e distância: 78°16'23.53" e 99.26; até o vértice 495, de coordenadas N 8545223.5155 m e E 268193.9632 m; deste segue com os seguintes azimute plano e distância: 76°12'10.28" e 84.04; até o vértice 496, de coordenadas N 8545243.5566 m e E 268275.5737 m; deste segue com os seguintes azimute plano e distância: 89°30'48.76" e 105.14; até o vértice 497, de coordenadas N 8545244.4493 m e E 268380.7128 m; deste segue com os seguintes azimute plano e distância: 89°30'49.48" e 85.67; até o vértice 498, de coordenadas N 8545245.1764 m e E 268466.3816 m; deste segue com os seguintes azimute plano e distância: 86°35'48.95" e 152.07; até o vértice 499, de coordenadas N 8545254.2032 m e E 268618.1834 m; deste segue com os seguintes azimute plano e distância: 332°48'10.18" e 4.33; até o vértice 500, de coordenadas N 8545258.0560 m e E 268616.2036 m; deste segue com os seguintes azimute plano e distância: 238°42'40.17" e 22.67; até o vértice 501, de coordenadas N 8545246.2830 m e E 268596.8318 m; deste segue com os seguintes azimute plano e distância: 0°00'0.00" e 0.00; até o vértice 502, de coordenadas N 8545246.2830 m e E 268596.8318 m; deste segue com os seguintes azimute plano e distância: 52°49'9.37" e 19.43; até o vértice 503, de coordenadas N 8545258.0230 m e E 268612.3095 m; deste segue com os seguintes azimute plano e distância: 118°32'15.75" e 877.31; até o vértice 504, de coordenadas N 8544838.8986 m e E 269383.0307 m; deste segue com os seguintes azimute plano e distância: 72°30'55.15" e 105.87; até o vértice 505, de coordenadas N 8544870.7082 m e E 269484.0120 m; deste segue com os seguintes azimute plano e distância: 88°27'42.79" e 210.32; até o vértice 506, de coordenadas N 8544876.3535 m e E 269694.2531 m; deste segue com os seguintes azimute plano e distância: 81°35'48.64" e 196.58; até o vértice 507, de coordenadas N 8544905.0811 m e E 269888.7224 m; deste segue com os seguintes azimute plano e distância: 71°11'27.81" e 86.14; até o vértice 508, de coordenadas N 8544932.8554 m e E 269970.2671 m; deste segue com os seguintes azimute plano e distância: 75°33'59.33" e 192.60; até o vértice 509, de coordenadas N 8544980.8616 m e E 270156.7858 m; deste segue com os seguintes azimute plano e distância: 74°05'14.47" e 290.86; até o vértice 510, de coordenadas N 8545060.6070 m e E 270436.4996 m; deste segue com os seguintes azimute plano e distância: 75°03'11.88" e 418.25; até o vértice 511, de coordenadas N 8545168.4810 m e E 270840.5943 m; deste segue com os seguintes azimute plano e distância: 67°25'44.32" e 298.39; até o vértice 512, de coordenadas N 8545283.0099 m e E 271116.1249 m; deste segue com os seguintes azimute plano e distância: 73°52'33.99" e 444.83; até o vértice 0, de coordenadas N 8545406.5464 m e E 271543.4584 m, encerrando esta descrição; com uma área total aproximada de dezoito mil trezentos e um hectares e um perímetro de setenta e seis mil cento e oitenta e um metros.

Todas as coordenadas aqui descritas estão georreferenciadas ao Sistema Geodésico Brasileiro e encontram-se representadas no sistema UTM, tendo como DATUM SIRGAS 2000.



Documento assinado eletronicamente por **Luiz Carlos de Araujo Junior, Superintendente**, em 29/05/2026, às 15:34, conforme horário oficial de Brasília, com fundamento no art. 13º, Incisos I e II, do [Decreto nº 15.805, de 30 de dezembro de 2014](#).



A autenticidade deste documento pode ser conferida no site https://seibahia.ba.gov.br/sei/controlador_externo.php?acao=documento_conferir&id_orgao_acesso_externo=0, informando o código verificador **00141410266** e o código CRC **5925E30F**.

Referência: Processo nº 027.1449.2026.0001599-13

SEI nº 00141410266