



DEZEMBRO 2023 - Coordenação de Fomento ao Desenvolvimento Territorial e Agroindustrial

O Informe Executivo Agroindustrial tem objetivo apresentar a diversidade agroindustrial do Estado da Bahia, mediante um documento que abordará mensalmente um tema deste setor, tomando como base um ranking de produção no âmbito estadual, a partir dos dados disponibilizados por fontes públicas.



4ª maior produção do país

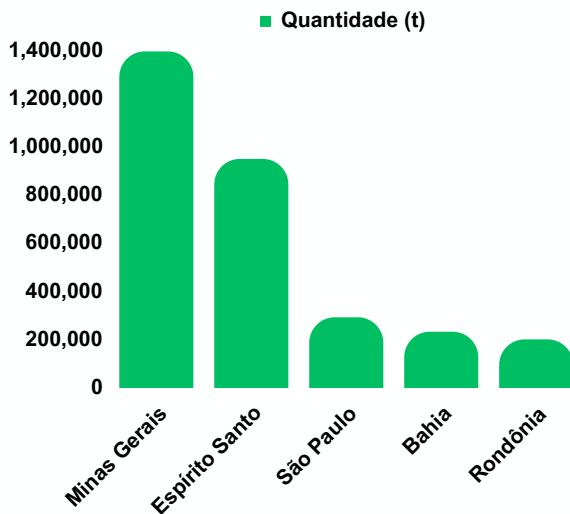


Produção média anual  
**R\$ 2,4 bilhões**



Área colhida  
**121.534 hectares**

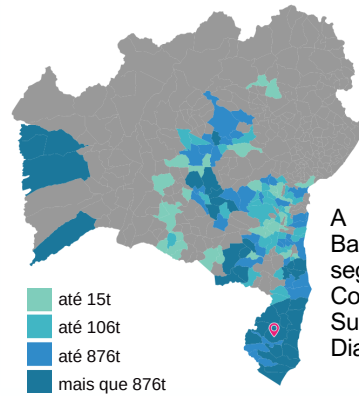
## Bahia: 4º maior produtor nacional



Fonte: IBGE, Produção Agrícola Municipal 2022. IBGE, 2023

## Distribuição da produção no estado

(toneladas)

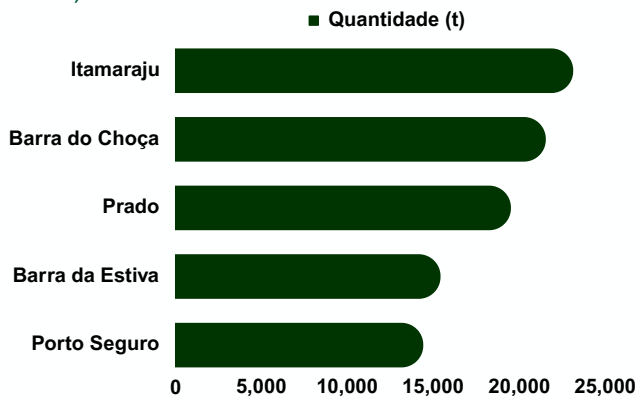


A produção de café no estado Bahia está distribuída nos seguintes territórios de identidade: Costa do Descobrimento, Extremo Sul, Sudoeste Baiano, Chapada Diamantina e Bacia do Rio Grande.

Fonte: IBGE, Produção Agrícola Municipal 2022. IBGE, 2023

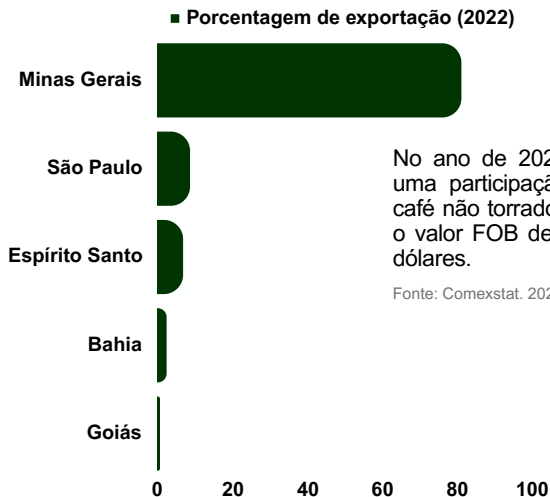
## Os 5 maiores produtores de café do Estado

(toneladas)



Fonte: IBGE, Produção Agrícola Municipal 2022. IBGE, 2023

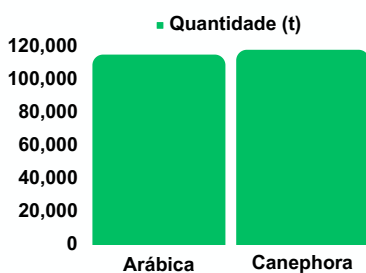
## Ranking de Exportação de café



No ano de 2022, a Bahia teve uma participação de 2,37% do café não torrado exportado, com o valor FOB de 202 milhões de dólares.

Fonte: Comexstat. 2023

## Espécies de café mais cultivadas no Estado



Fonte: IBGE, Produção Agrícola Municipal 2022. IBGE, 2023

## Agroindústria

A Bahia possui 33 empresas exportadoras de café, nas seguintes modalidades:

- Café não torrado, não descafeinado, em grão (29),
- Café torrado, não descafeinado (2),
- Café, mesmo torrado ou descafeinado (2)

Fonte: SEI, Cadastro de Exportadores da bahia. - Cadex