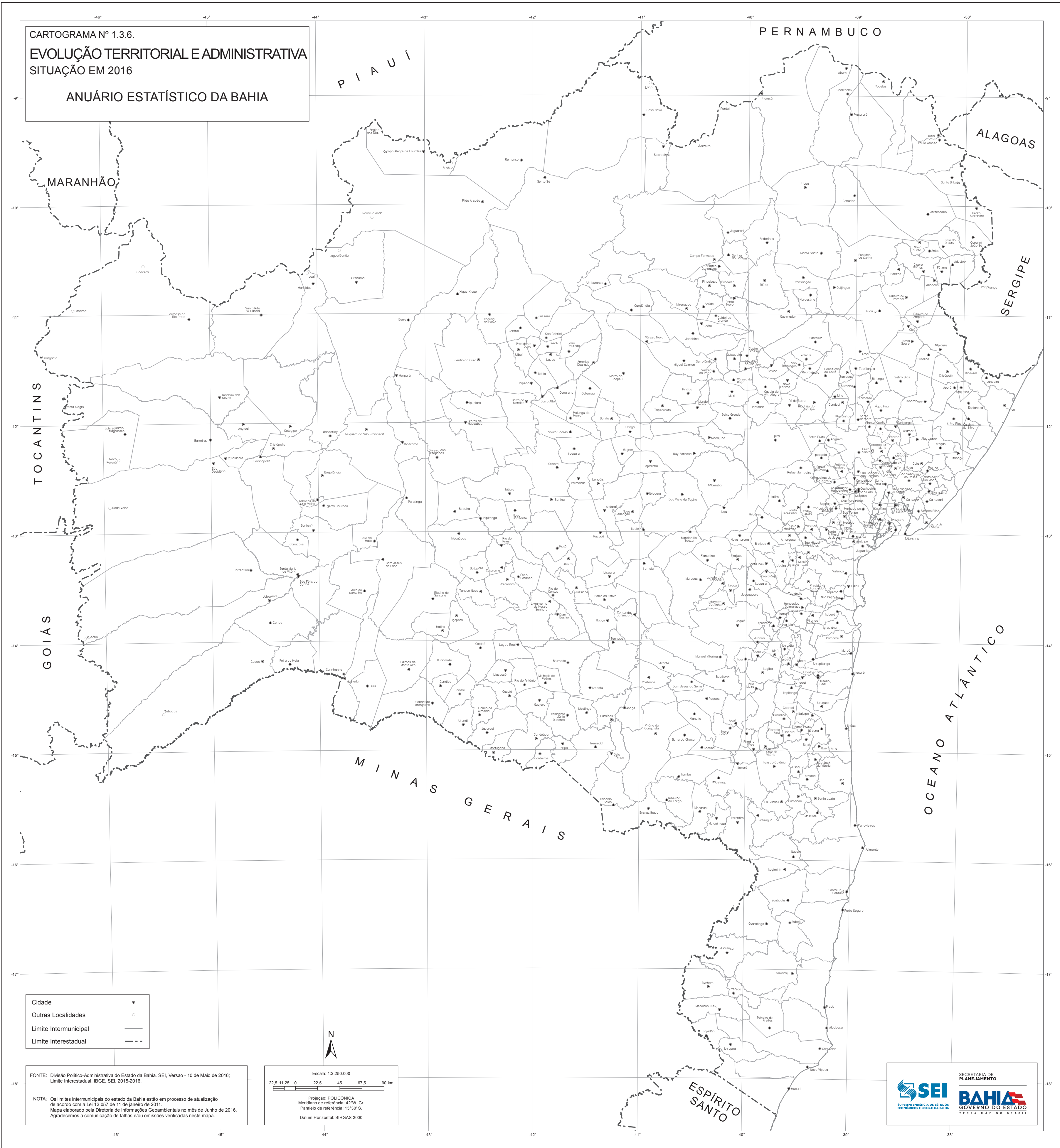


CARTOGRAMA Nº 1.3.6.

EVOLUÇÃO TERRITORIAL E ADMINISTRATIVA

SITUAÇÃO EM 2016

ANUÁRIO ESTATÍSTICO DA BAHIA



FONTE: Divisão Político-Administrativa do Estado da Bahia. SEI, Versão - 10 de Maio de 2016;
Limite Interestadual. IBGE, SEI, 2015-2016.

NOTA: Os limites intermunicipais do estado da Bahia estão em processo de atualização
de acordo com a Lei 12.057 de 11 de janeiro de 2011.
Mapa elaborado pela Diretoria de Informações Geomerciais no mês de Junho de 2016.
Agradecemos a comunicação de falhas e/ou omissões verificadas neste mapa.

