



M A N U A L D E M A R C A 2 0 2 6



MARCA
SÃO JOÃO
2026



ASSINATURA
HORIZONTAL



ASSINATURA
VERTICAL



CONCEITO
VARIÇÕES

* UM *
ESTADO
DE
ALEGRIA

* UM *
ESTADO
DE
ALEGRIA

UM ESTADO
DE ALEGRIA

UM ESTADO
DE ALEGRIA

UM ESTADO DE ALEGRIA

UM ESTADO DE ALEGRIA

MARCA
SÃO JOÃO
2026
+ CONCEITO



UM ESTADO
DE ALEGRIA



UM ESTADO DE ALEGRIA

MARCA
SÃO JOÃO
2026
+ CONCEITO
+ GOVERNO

* UM *
ESTADO
DE
ALEGRIA



GOVERNO DA
BAHIA
DO LADO DA GENTE

UM ESTADO DE ALEGRIA



UM ESTADO
DE ALEGRIA



GOVERNO DA
BAHIA
DO LADO DA GENTE

GOVERNO DA
BAHIA
DO LADO DA GENTE

MARCA
SÃO JOÃO
2026
+ MARCA APOIO

MARCA

SÃO JOÃO
DA BAHIA
2026

GOVERNO DA
BAHIA

DO LADO DA GENTE

SÃO JOÃO
DA BAHIA
2026

GOVERNO DA
BAHIA

DO LADO DA GENTE

MARCA

POSITIVO
E NEGATIVO



PRETO
E BRANCO



APLICAÇÕES
EM FUNDOS
COLORIDOS






PRETO
E BRANCO



USOS INCORRETOS

Com a preocupação de manter a integridade das marcas gráfica do São João 2026 e Governo da Bahia, deve-se atentar para as orientações de como ela não pode ser aplicada.

X Não distorcer.	
X Não rotacionar.	
X Não alterar as posições.	

X Não alterar os espaçamentos.	
X Não alterar as cores.	
X Não aplicar efeitos.	
X Não aplicar fora dos boxes	

X Não alterar proporções.	
X A marca do Governo do Estado não deve ser aplicada no box branco tradicional.	
X A Marca do SJ não deve ser aplicada sozinha em nenhuma hipótese.	

! A Marca do São João da Bahia SEMPRE deverá ser usada em conjunto com a marca do Governo do Estado.

! Qualquer aplicação fora dessas regras será considerada irregular.

! As marcas não devem ser reproduzidas. Deve-se utilizar os arquivos originais fornecidos.

PALETA DE COR

<p>R=255 G=255 B=255 HEX #FFFFFF RGB 255, 255, 255 HSB 0, 0%, 100% CMYK 0, 0, 0, 0 INKTYPE Process</p>	<p>R=255 G=230 B=202 HEX #FFE6CA RGB 255, 230, 202 HSB 32, 21%, 100% CMYK 0, 10, 20, 0 INKTYPE Process</p>	<p>R=250 G=186 B=21 HEX #FABA15 RGB 250, 186, 21 HSB 43, 92%, 98% CMYK 2, 29, 100, 0 INKTYPE Process</p>	<p>R=251 G=99 B=4 HEX #FB6304 RGB 251, 99, 4 HSB 23, 98%, 98% CMYK 0, 76, 100, 0 INKTYPE Process</p>	<p>R=155 G=0 B=0 HEX #9B0000 RGB 155, 0, 0 HSB 0, 100%, 61% CMYK 24, 100, 100, 24 INKTYPE Process</p>	<p>R=220 G=0 B=0 HEX #DC0000 RGB 220, 0, 0 HSB 0, 100%, 86% CMYK 0, 100, 100, 0 INKTYPE Process</p>
<p>R=241 G=165 B=241 HEX #F1A5F1 RGB 241, 165, 241 HSB 300, 32%, 95% CMYK 11, 39, 0, 0 INKTYPE Process</p>	<p>R=231 G=83 B=192 HEX #E753C0 RGB 231, 83, 192 HSB 316, 64%, 91% CMYK 16, 78, 0, 0 INKTYPE Process</p>	<p>R=137 G=56 B=141 HEX #89388D RGB 137, 56, 141 HSB 297, 60%, 55% CMYK 54, 93, 6, 0 INKTYPE Process</p>	<p>R=179 G=211 B=102 HEX #B3D366 RGB 179, 211, 102 HSB 78, 52%, 83% CMYK 34, 1, 78, 0 INKTYPE Process</p>	<p>R=132 G=176 B=68 HEX #84B044 RGB 132, 176, 68 HSB 84, 61%, 69% CMYK 55, 12, 98, 0 INKTYPE Process</p>	<p>R=42 G=112 B=43 HEX #2A702B RGB 42, 112, 43 HSB 121, 63%, 44% CMYK 83, 32, 100, 22 INKTYPE Process</p>
<p>R=0 G=174 B=239 HEX #00AEEF RGB 0, 174, 239 HSB 196, 100%, 94% CMYK 69, 14, 0, 0 INKTYPE Process</p>	<p>R=44 G=103 B=223 HEX #2C67DF RGB 44, 103, 223 HSB 220, 80%, 87% CMYK 81, 62, 0, 0 INKTYPE Process</p>	<p>R=14 G=36 B=89 HEX #0E2459 RGB 14, 36, 89 HSB 222, 84%, 35% CMYK 100, 93, 35, 31 INKTYPE Process</p>			

USAR SEM MUITO DESTAQUE

TIPOGRAFIA

RELAXE

ABC&?!123456

FANCY YOU

ABC&?!123456

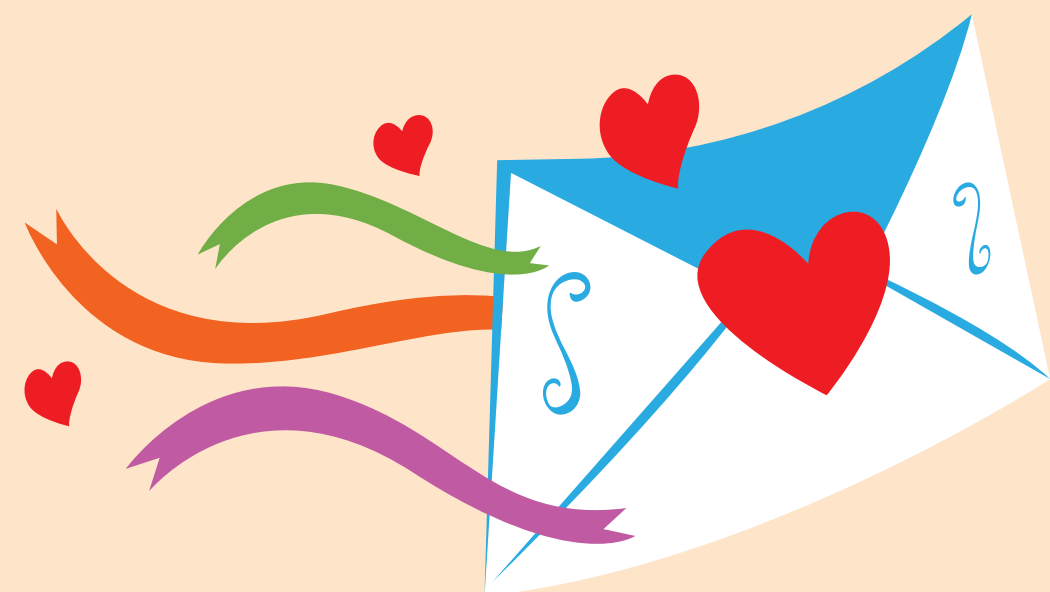
APOIO PARA TEXTOS

Família Bw Modelica

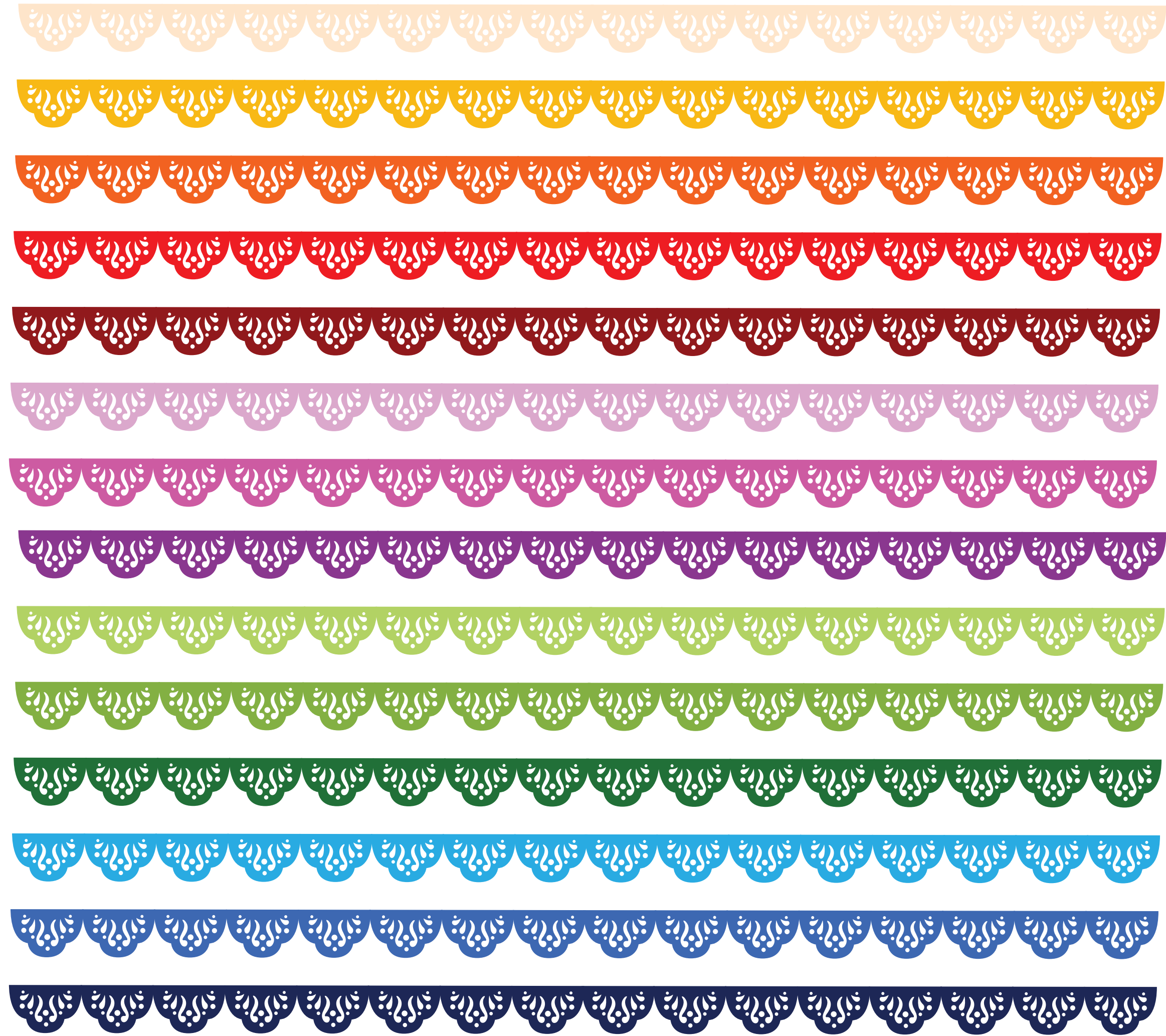
ABC&?!123456



ILUSTRAÇÕES



ELEMENTOS GRÁFICOS







BAIXE AQUI



The logo for the Government of Bahia is on a white, scalloped-edged background. It features the text 'GOVERNO DA BAHIA' in black, with 'BAHIA' in large, colorful letters (green, blue, yellow, red). Below it, the slogan 'DO LADO DA GENTE' is written in black.