

RELATÓRIO ANUAL LEI 13.460

SECRETARIA DO TRABALHO, EMPREGO, RENDA E ESPORTE SETRE

JANEIRO DE 2022 – DEZEMBRO DE 2022

SECRETARIA DO TRABALHO,
EMPREGO, RENDA E ESPORTE



**GOVERNO
DO ESTADO**

OUVIDORIA ESPECIALIZADA SETRE

- * **No ano de 2022 a Ouvidoria SETRE deu tratamento individualizado a 359 registros;**
- * **Em comparação ao exercício anterior, houve redução de aproximadamente 59% no quantitativo de manifestações;**
- * **O meio de comunicação mais utilizado pelo cidadão foi o e-mail (OGE e Ouvidora SETRE) com 65,65%, seguido pela Internet, através do Sistema TAG;**
- * **O tipo de manifestante com maior percentual foi “Pessoa Física”, 91,84%, seguido por “Anônimo” 3,32%, “Pessoa Jurídica”, 2,11%, “Servidor Público” e Abaixo Assinado, ambos com 1,21% e “Agente Político” 0,30%;**
- * **Todas as demandas foram respondidas em observância ao disposto no art. 9º da Lei Estadual 12.618/2012, bem como no art. 4º do Decreto Estadual 8.803/03;**
- * **69,18% dos registros foram respondidos no prazo igual ou inferior a 1 dia;**
- * **Os dados estatísticos apresentados neste relatório foram extraídos do Sistema de Ouvidoria e Gestão Pública –TAG.**

ANÁLISE DA DEMANDA

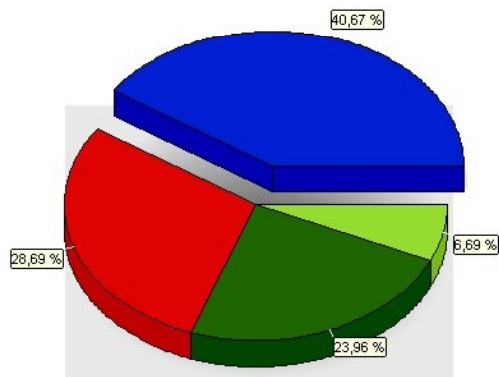
TIPOLOGIA DAS MANIFESTAÇÕES	QUANTITATIVO
INFORMAÇÃO	146
SOLICITAÇÃO	103
RECLAMAÇÃO	86
DENÚNCIA	18
OUTROS	06
TOTAL	359

ANÁLISE DA DEMANDA

TIPOLOGIAS DAS MANIFESTAÇÕES

Unidade - SETRE (+ descendentes)

01/01/2022 a 31/12/2022



■ 146 INFORMAÇÃO ■ 103 SOLICITAÇÃO ■ 86 RECLAMAÇÃO ■ 24 OUTROS

Fonte: - 25 de Janeiro de 2024, 13:58h

ANÁLISE DOS ASSUNTOS RECORRENTES

ASSUNTO	QUANTITATIVO
Informação sobre vaga e oferta de emprego	40
Informação sobre procedimento cadastral	39
Solicitação de emprego	37

“Informação” foi o tipo de registro mais frequente em 2022, com 40,67%, sendo motivado principalmente preferência do demandante em obter informações sobre as unidades SineBahia de modo remoto. A segunda tipologia mais registrada foi “Solicitação”, com 28,69%, majoritariamente relativa a pedido de emprego.

ANÁLISE DOS ASSUNTOS RECORRENTES



A Superintendência de Desenvolvimento do Trabalho- SUDET, foi a unidade mais demandada, com 60,21% dos registros.

UNIDADE ENVOLVIDA NO REGISTRO	QUANTITATIVO
SUDET- Coordenação de Intermediação para o Trabalho e Seguro Desemprego-COINSD	282
Outras Coordenações	77

ANÁLISE DA TIPOLOGIA COMPARADA AO ANO ANTERIOR

TIPO	2021	2022
INFORMAÇÃO	399	146
SOLICITAÇÃO	119	103
RECLAMAÇÃO	71	86
DENÚNCIA	12	18
OUTROS	08	06
TOTAL	609	359